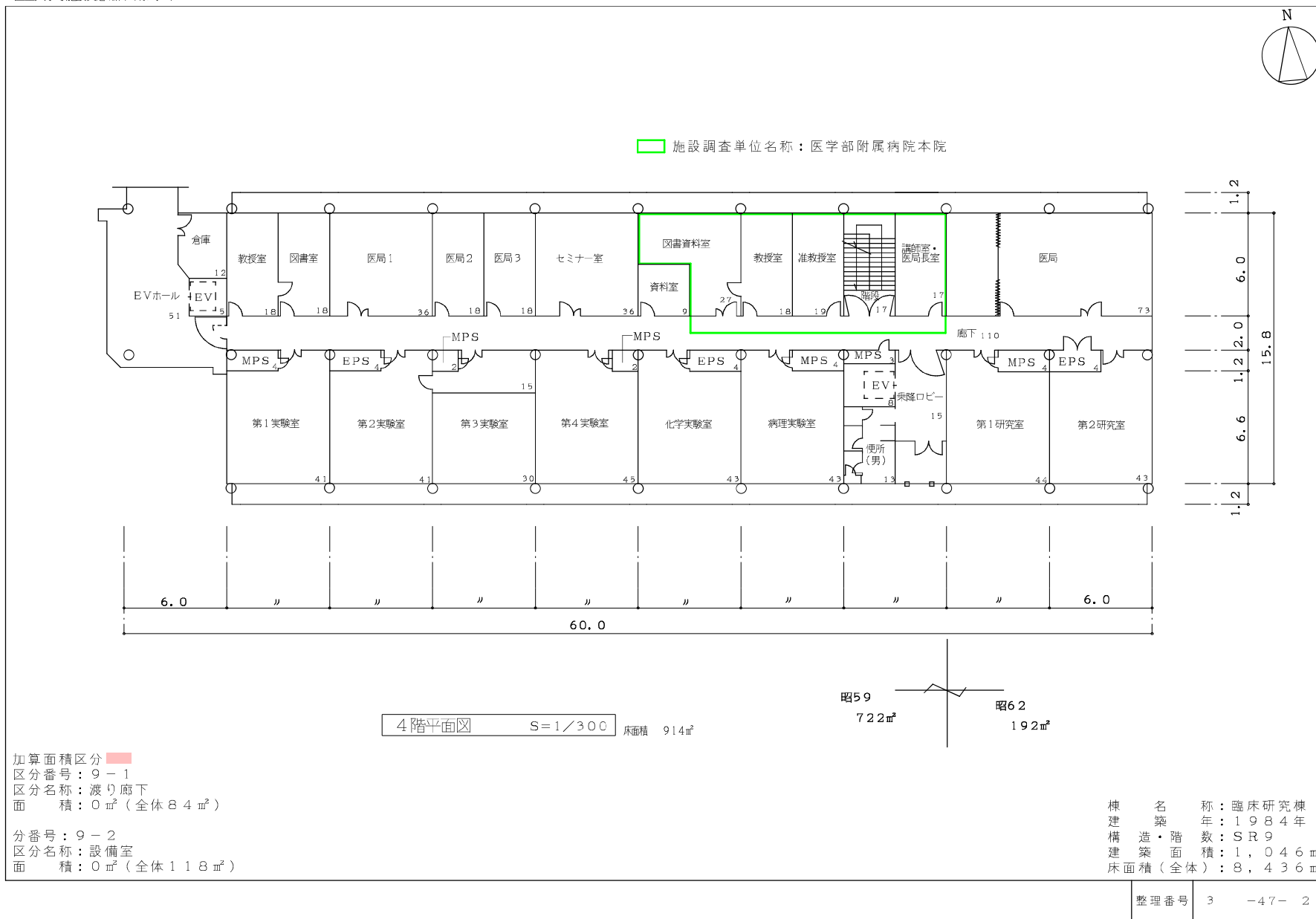


棟別平面図

学校番号	学校名	団地番号	団地名	棟番号
0400	琉球大学	013	上原団地	012

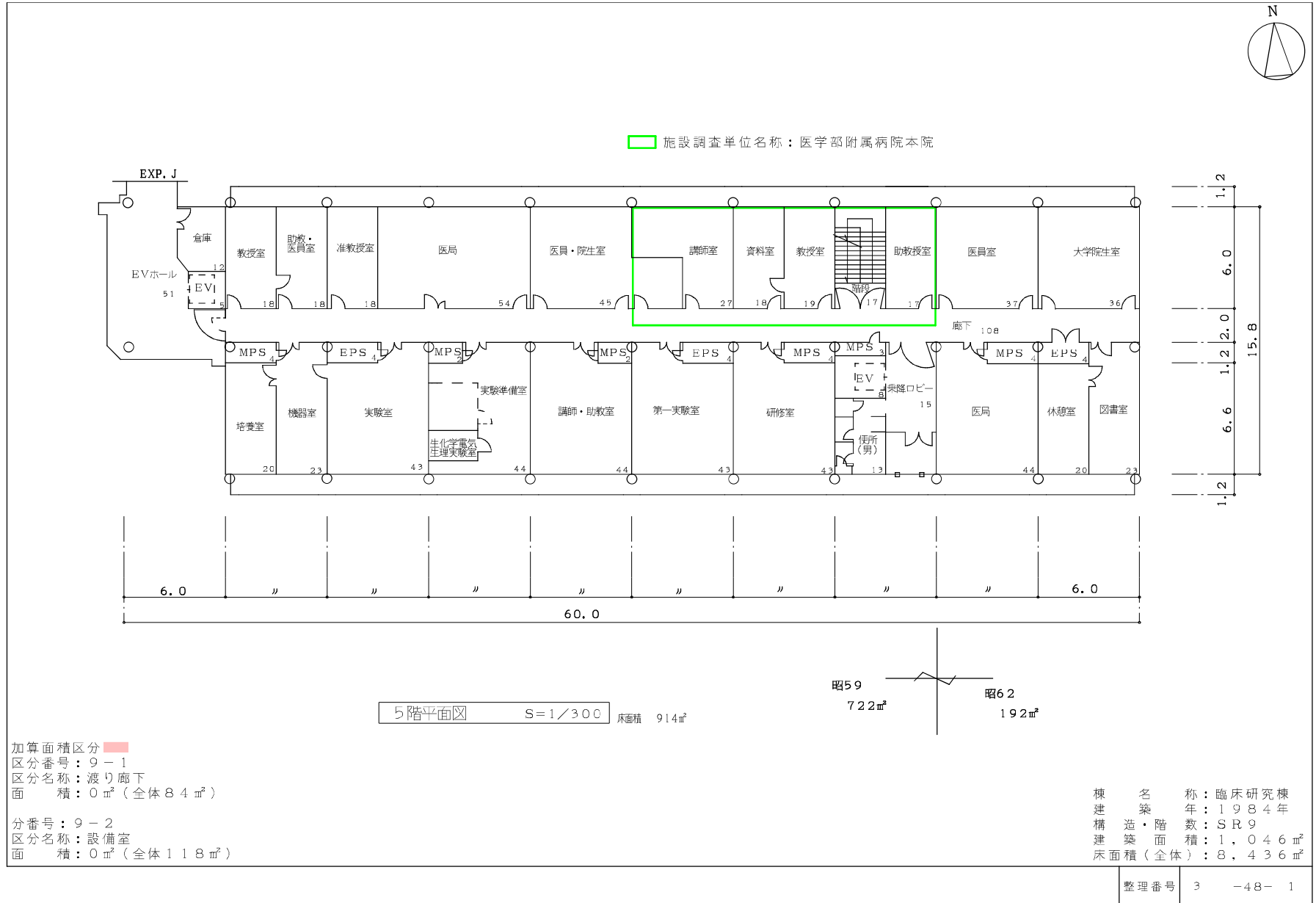
国立大学等施設実態報告(様式3)



棟別平面図

学校番号	学校名	団地番号	団地名	棟番号
0400	琉球大学	013	上原団地	012

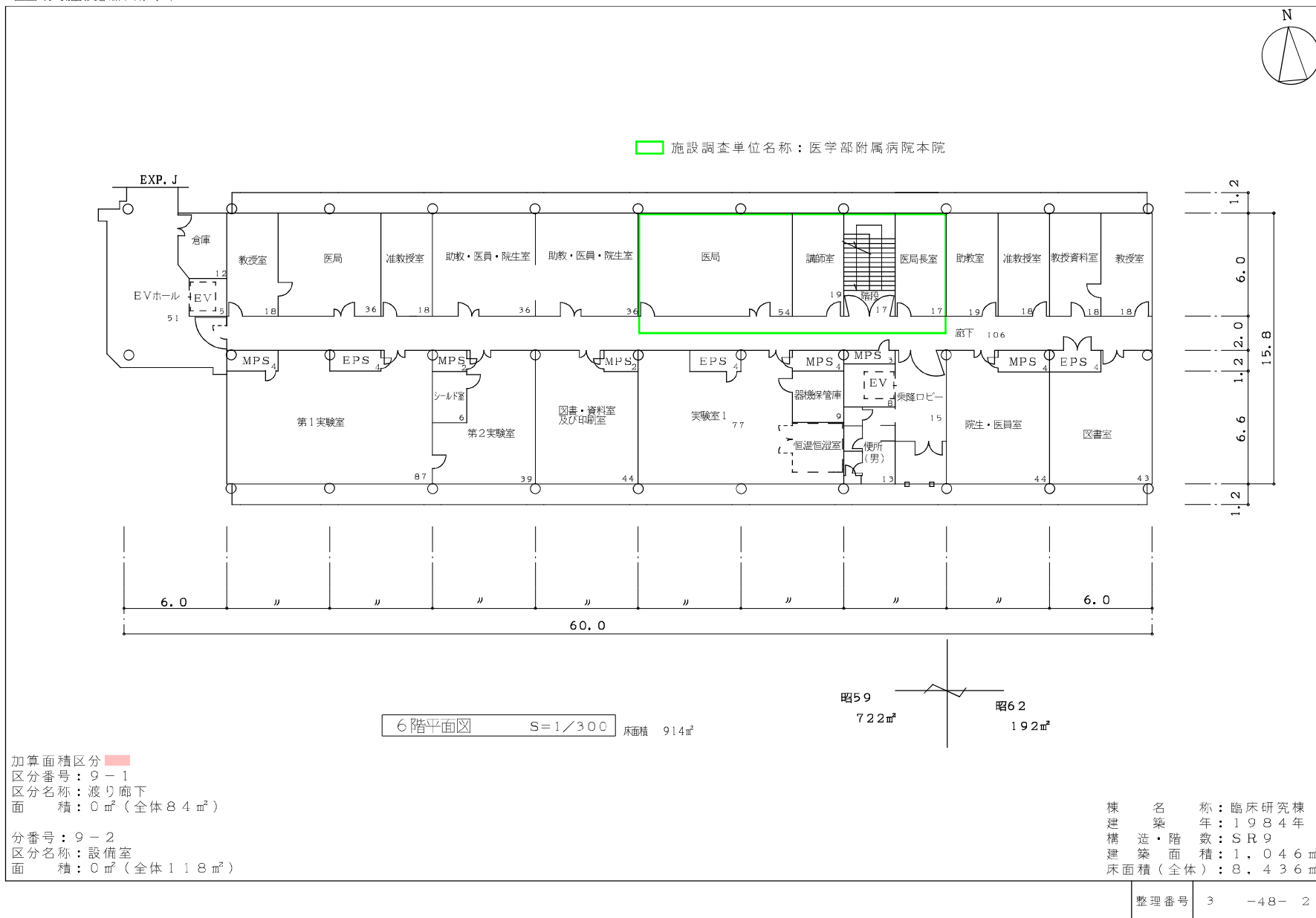
国立大学等施設実態報告(様式3)



棟別平面図

学校番号	学校名	団地番号	団地名	棟番号
0400	琉球大学	013	上原団地	012

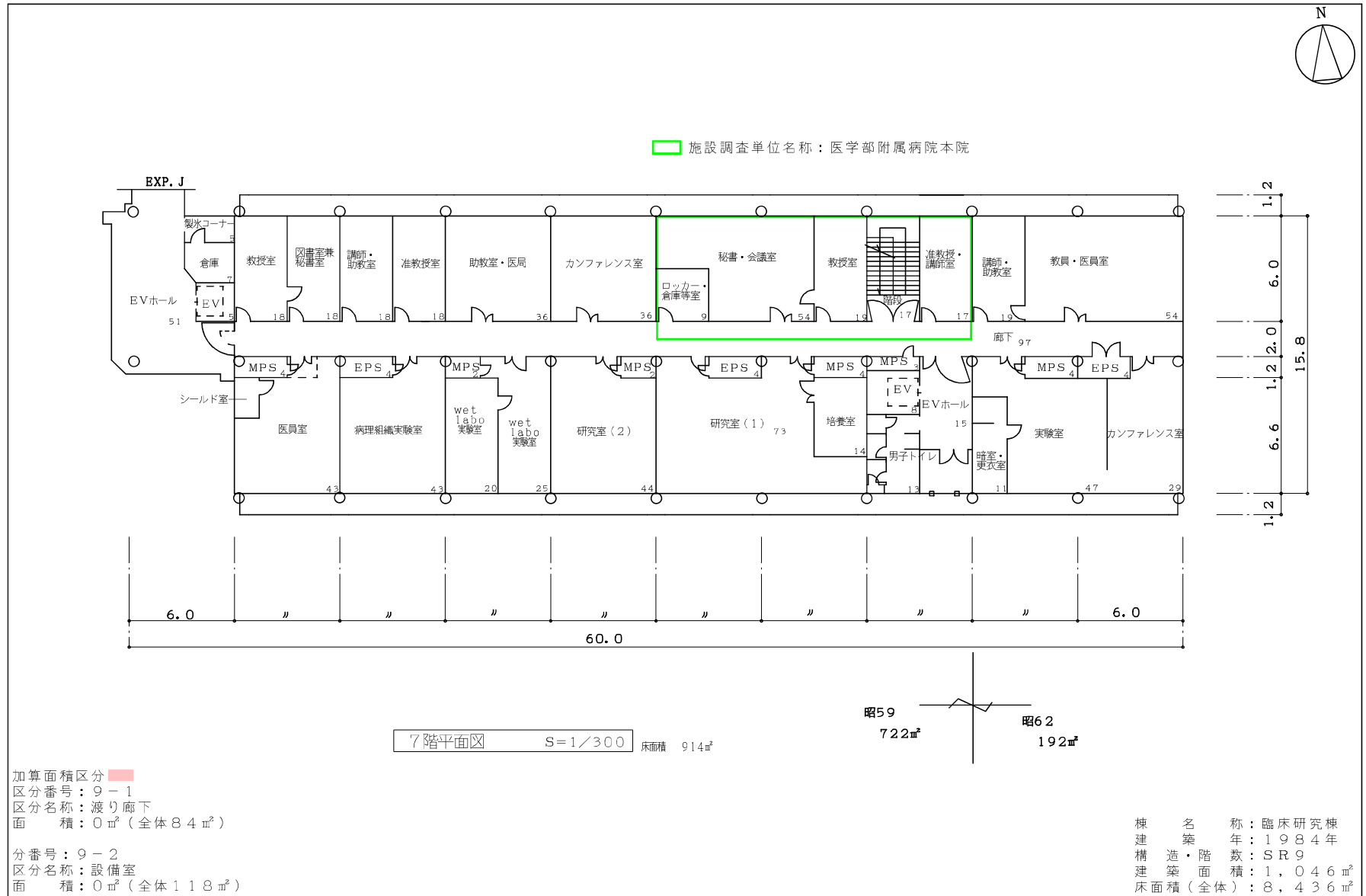
国立大学等施設実態報告(様式3)



棟別平面図

学校番号	学校名	団地番号	団地名	棟番号
0400	琉球大学	013	上原団地	012

国立大学等施設実態報告(様式3)



7階平面図 S=1/300 床面積 914㎡

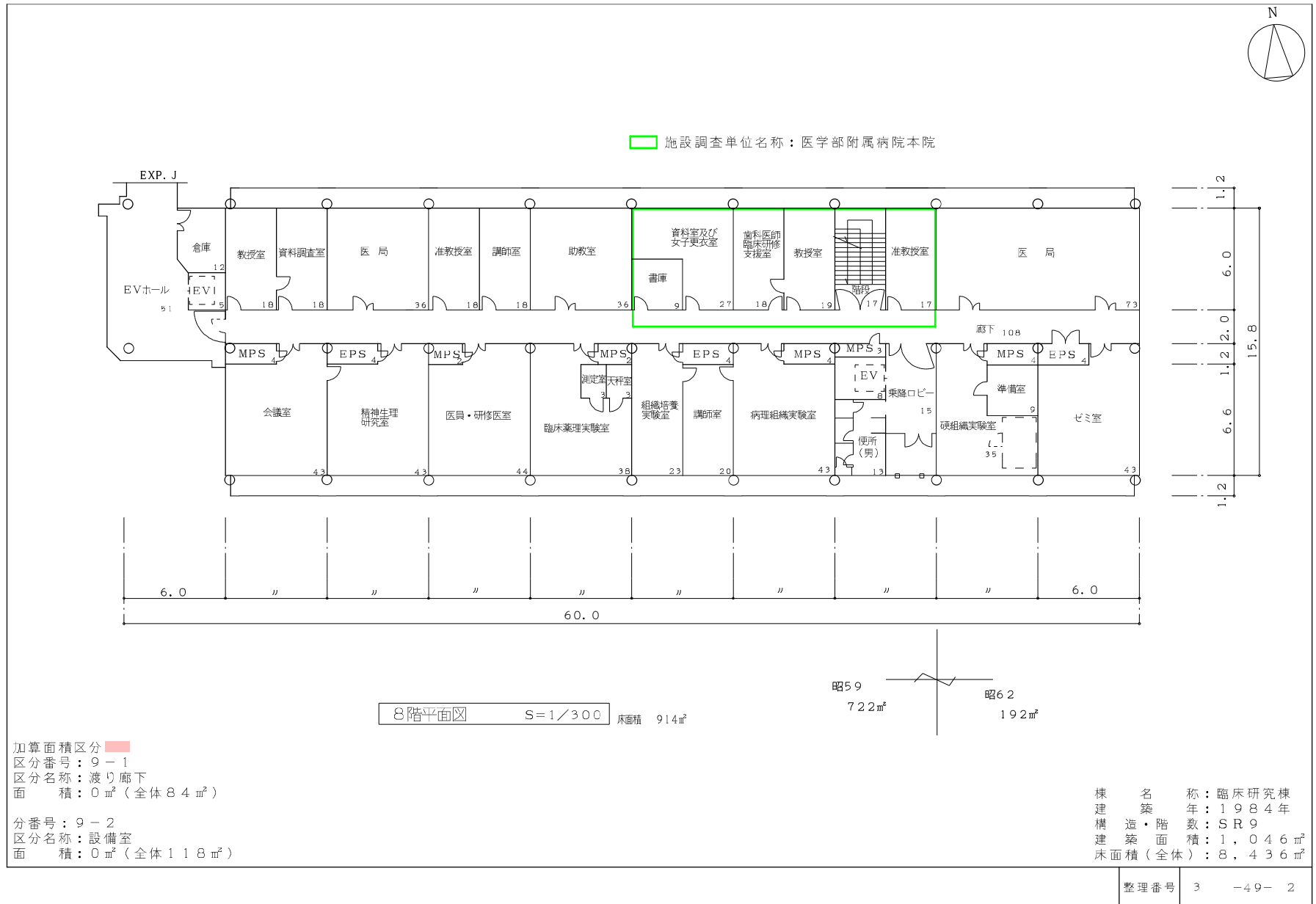
昭59 722㎡ 昭62 192㎡

整理番号	3 -49- 1
------	----------

棟別平面図

学校番号	学校名	団地番号	団地名	棟番号
0400	琉球大学	013	上原団地	012

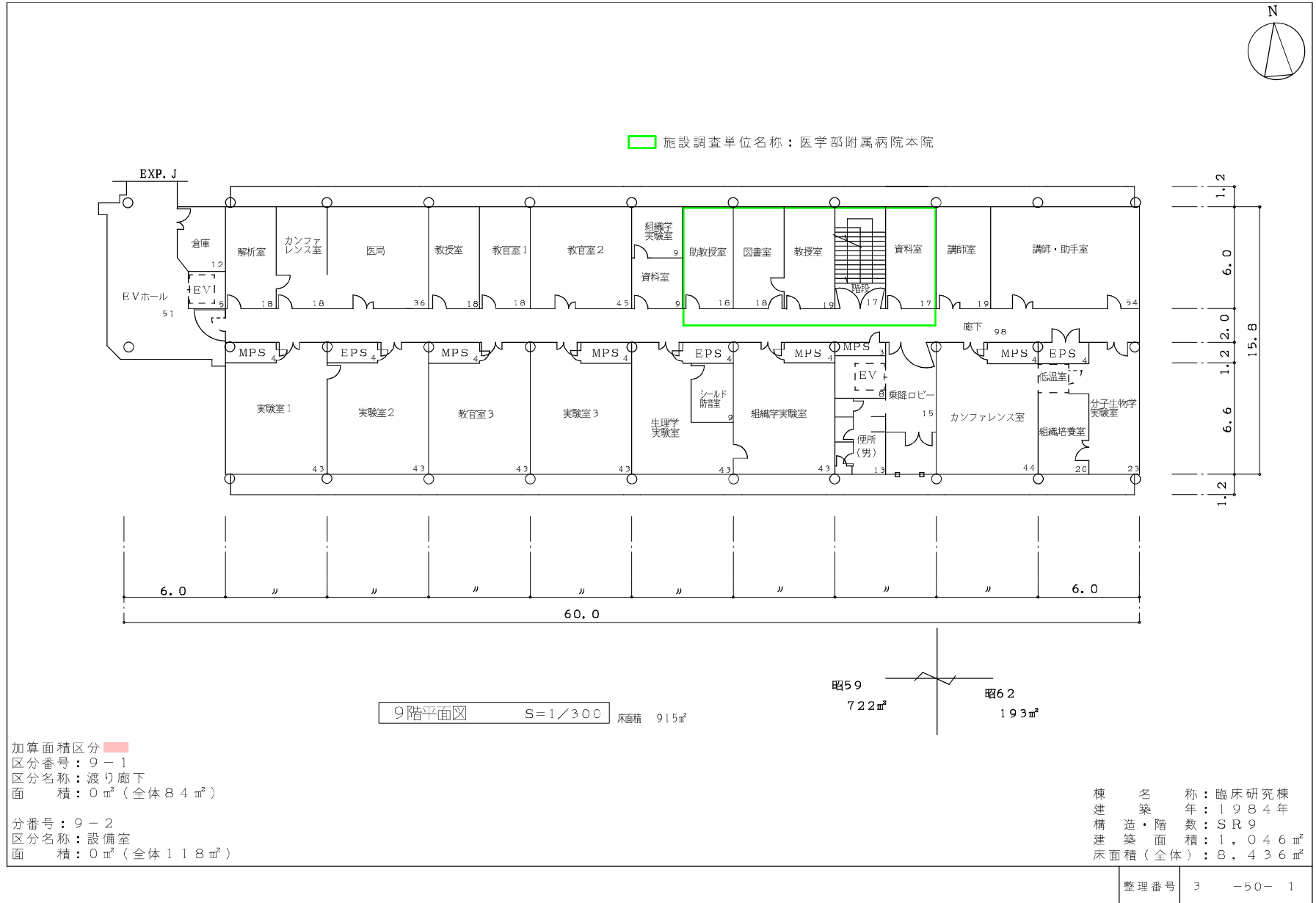
国立大学等施設実態報告(様式3)



棟別平面図

学校番号	学校名	団地番号	団地名	棟番号
0400	琉球大学	013	上原団地	012

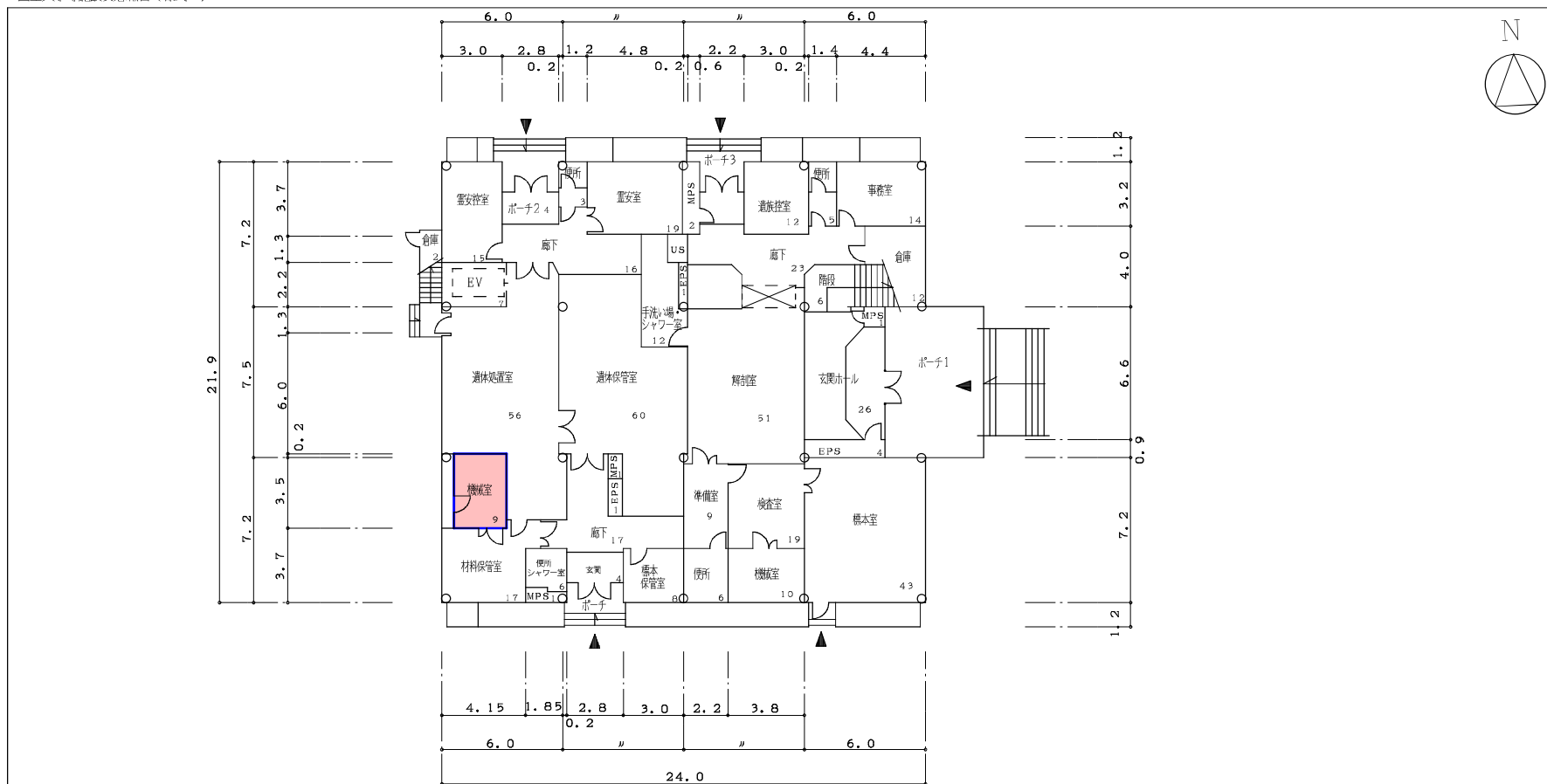
国立大学等施設実態報告(様式3)



棟別平面図

国立大学等施設実態報告(様式3)

学校番号	学校名	団地番号	団地名	棟番号
0400	琉球大学	013	I原団地	001



1階平面図 S=1/300 床面積 502㎡

建築面積: 577㎡

加算面積区分
 区分番号: 9-2
 区分名称: 設備室
 面積: 9㎡(全体117㎡)

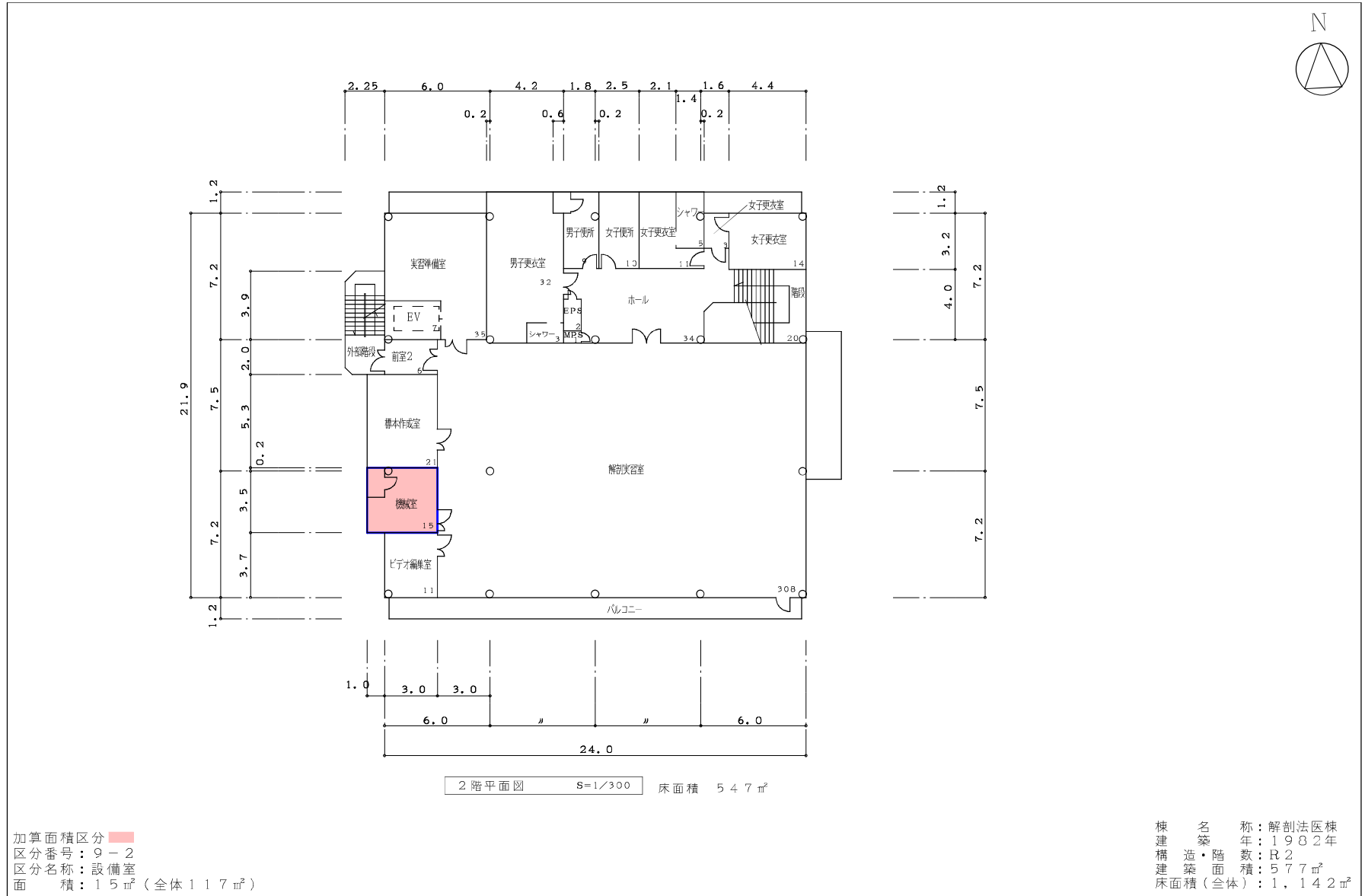
棟名称	建築年	構造・階数	面積区分			施設調査単位			面積
			番号	名称	色区分	番号	名称	色区分	
解剖法医棟	S57 (1982)	R2	01	大学教育・研究施設		1615	医学部(医学科)		1,025
			09	大学設備室等		6920	学部等設備室		117
合計面積								1,142	

整理番号	3	-1-
------	---	-----

棟別平面図

学校番号	学校名	団地番号	団地名	棟番号
0400	琉球大学	013	上原団地	001

国立大学等施設実態報告(様式3)

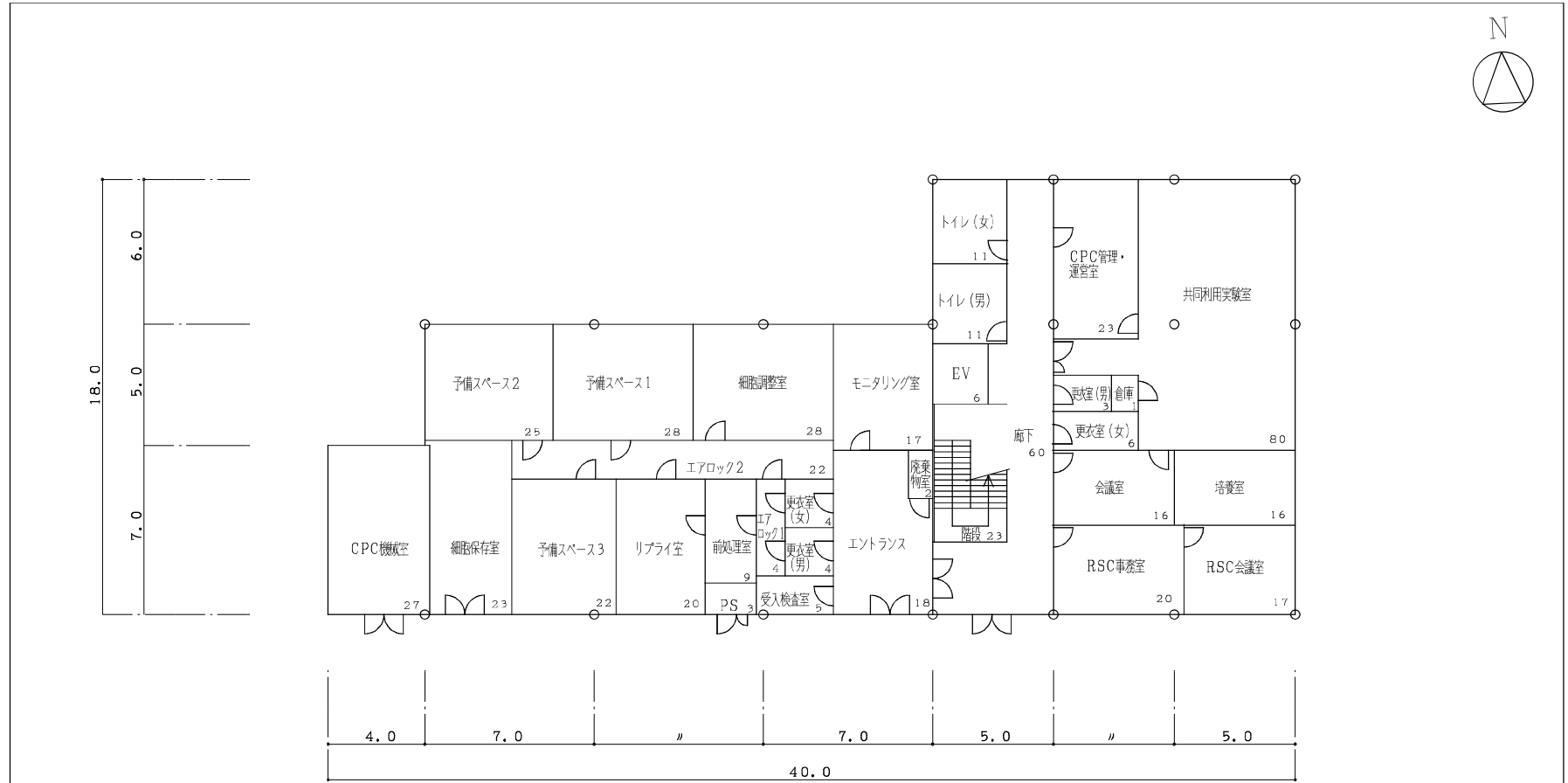


整理番号	3	-2-
------	---	-----

棟別平面図

学校番号	学校名	団地番号	団地名	棟番号
0400	琉球大学	013	上原団地	041

国立大学等施設実態報告(様式3)



1階平面図 S=1/250 床面積 554 m²

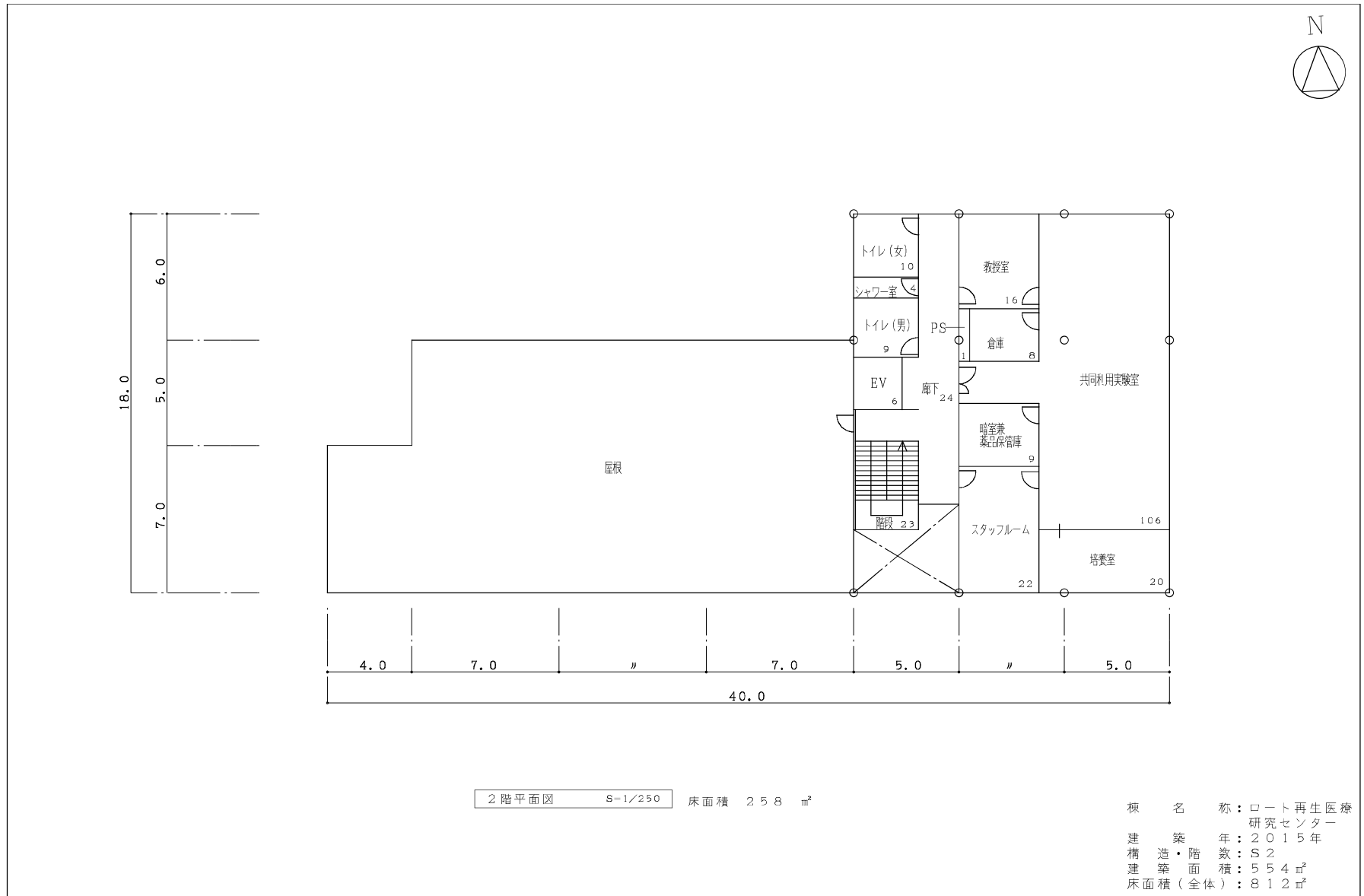
建築面積: 554 m²

棟名称	建築年	構造・階数	面積区分			施設調査単位			面積
			番号	名称	色区分	番号	名称	色区分	
ポート医療センター	H27 (2015)	S2	C1	大学教育・研究施設	<input type="checkbox"/>	1615	医学部(医学科)	<input type="checkbox"/>	812
			合計面積						
整理番号								3	-92-

棟別平面図

学校番号	学校名	団地番号	団地名	棟番号
0400	琉球大学	013	上原団地	041

国立大学等施設実態報告(様式3)

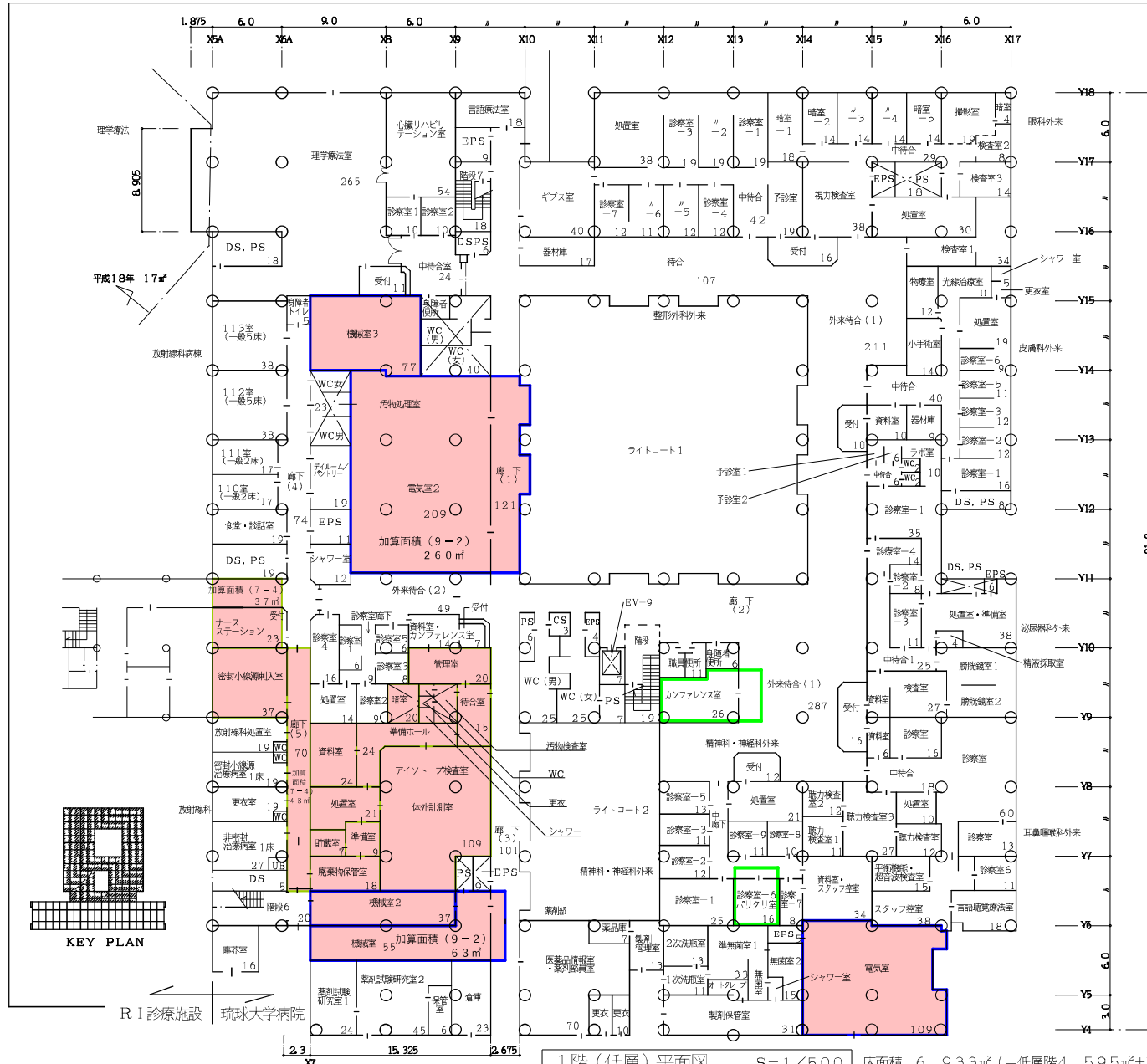


整理番号	3	-93-
------	---	------

棟別平面図

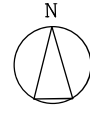
学校番号	学校名	団地番号	団地名	棟番号
0400	琉球大学	013	上原団地	009

国立大学等施設実態報告(様式3)



加算面積区分
 区分番号: 7-4
 区分名称: R I 診療施設
 面積: 389㎡ (全体389㎡)

区分番号: 9-2
 区分名称: 設備廊
 面積: 546㎡ (全体2,839㎡)



建築面積: 8,233㎡

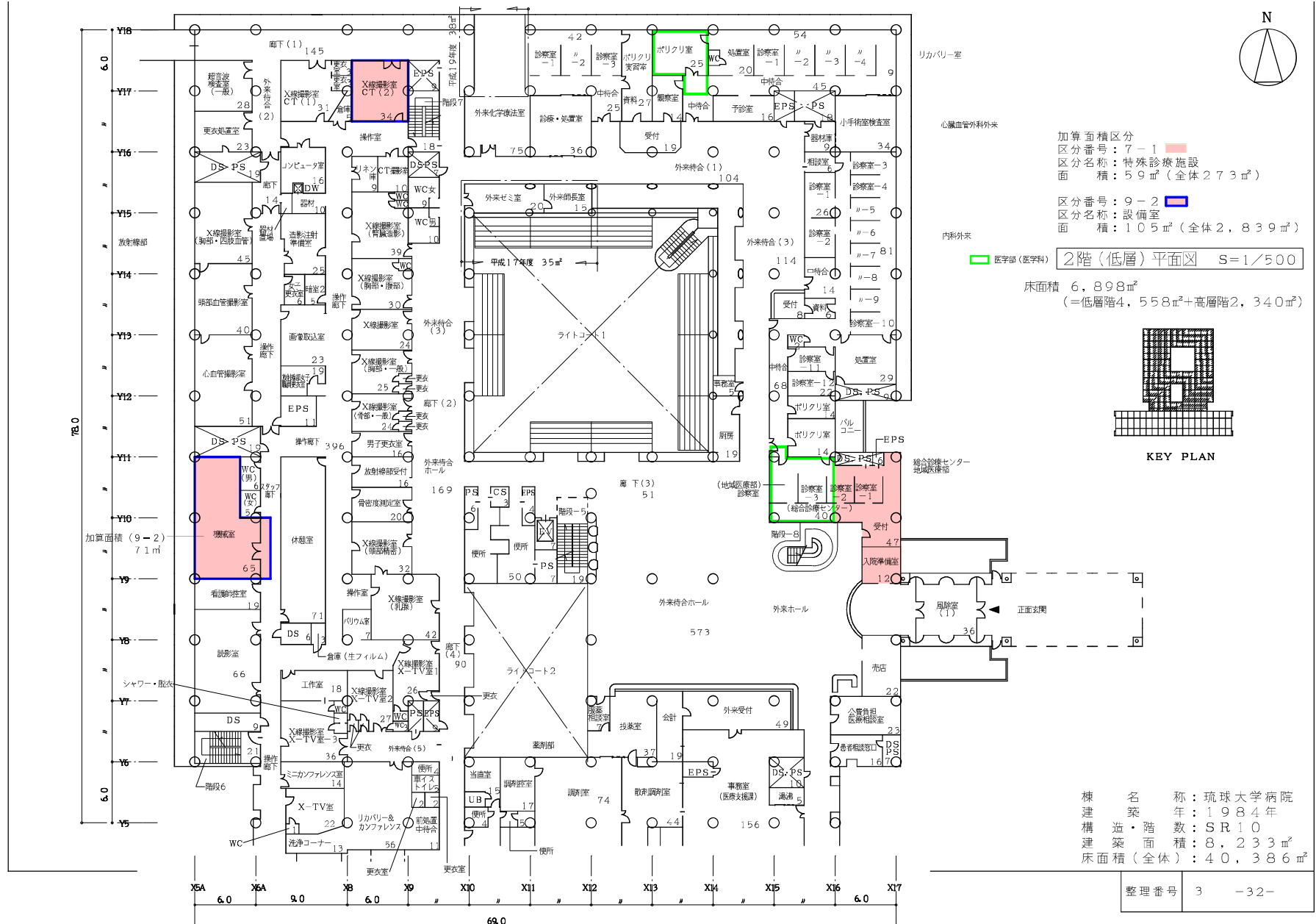
棟名称	建設年	構造・階数	面積		施設名称	調査単位区分	面積
			区分	合計			
附属病院	S59 (1964)	SR10	01	795	大学教育・研究施設	795	795
			07	35,917	附属病院	35,917	35,917
			09	2,829	大学設備等	2,829	2,829
			07	62	附属病院	62	62
			07	545	附属病院	545	545
			09	55	大学設備等	55	55
			07	41	附属病院	41	41
			07	17	附属病院	17	17
			07	125	附属病院	125	125
			合計			40,386	

1階(低層)平面図 S=1/500 床面積 6,933㎡ (=低層階4,595㎡+高層階2,338㎡)

棟別平面図

学校番号	学校名	団地番号	団地名	棟番号
0400	琉球大学	013	上原団地	009

国立大学等施設実態報告(様式3)



棟別平面図

学校番号	学校名	団地番号	団地名	棟番号
0400	琉球大学	013	上原団地	009

国立大学等施設実態報告(様式3)

加算面積区分(2階高層)

区分番号: 7-1

区分名称: 電算機施設

面積: 23.1㎡(全体231㎡)

区分番号: 7-12

区分名称: 中央カルテ室

面積: 27.1㎡(全体271㎡)

区分番号: 9-1

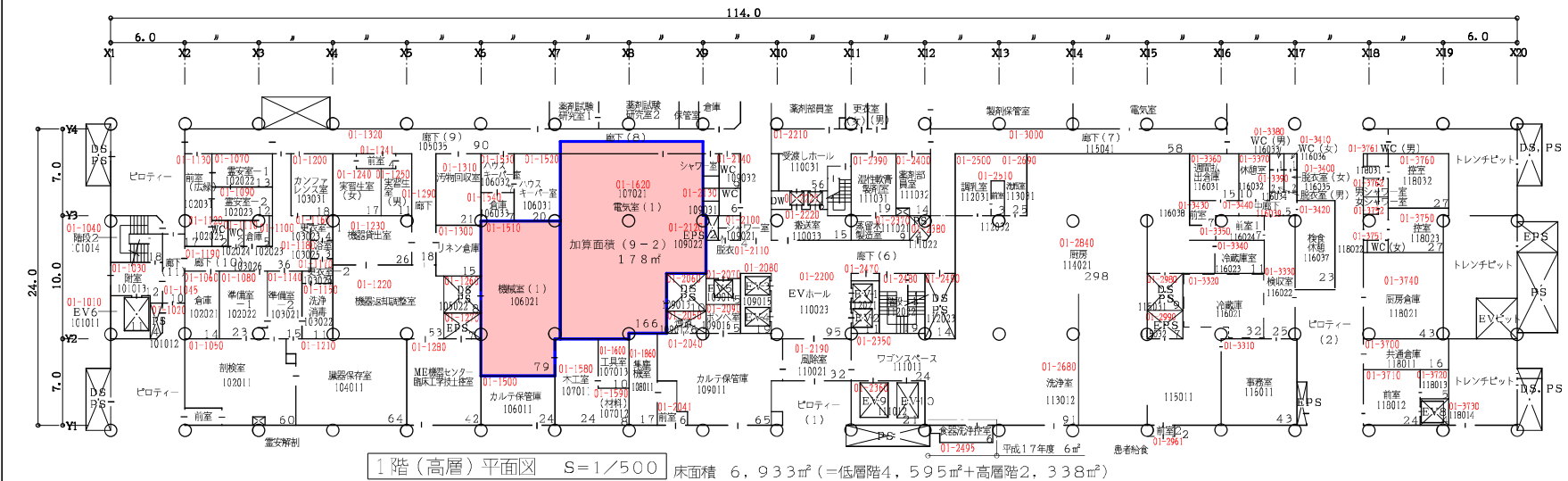
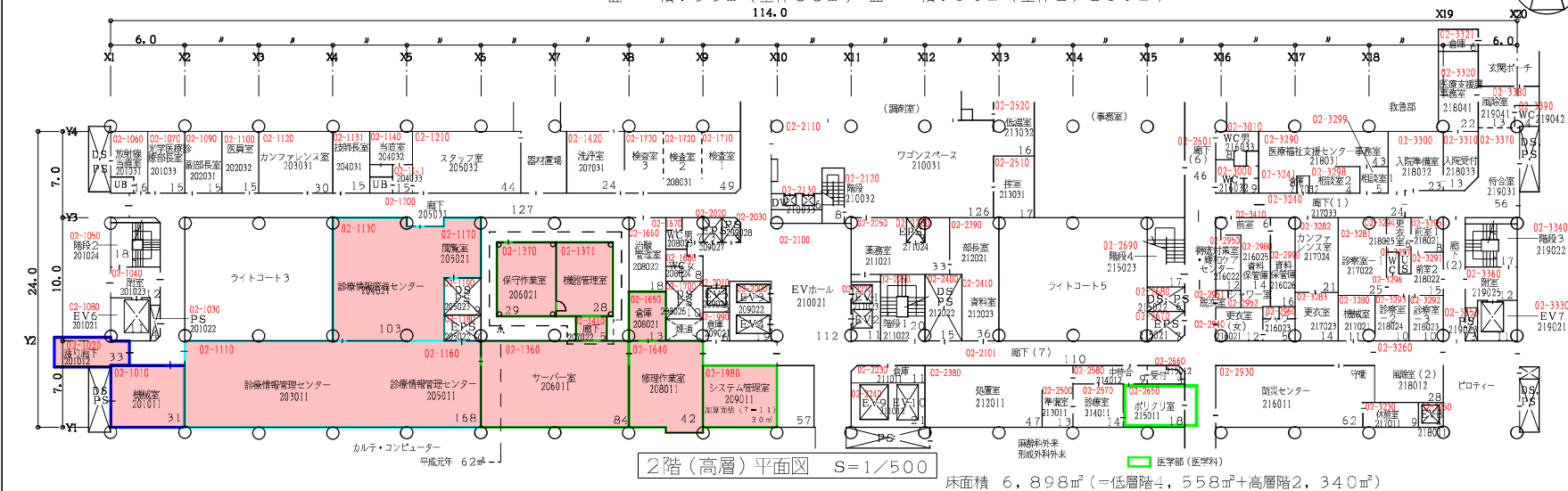
区分名称: 渡り廊下

面積: 3.3㎡(全体6.6㎡)

区分番号: 9-2

区分名称: 設備室

面積: 3.1㎡(全体2,839㎡)



加算面積区分(1階高層)

区分番号: 9-2

区分名称: 設備室

面積: 25.7㎡(全体2,839㎡)

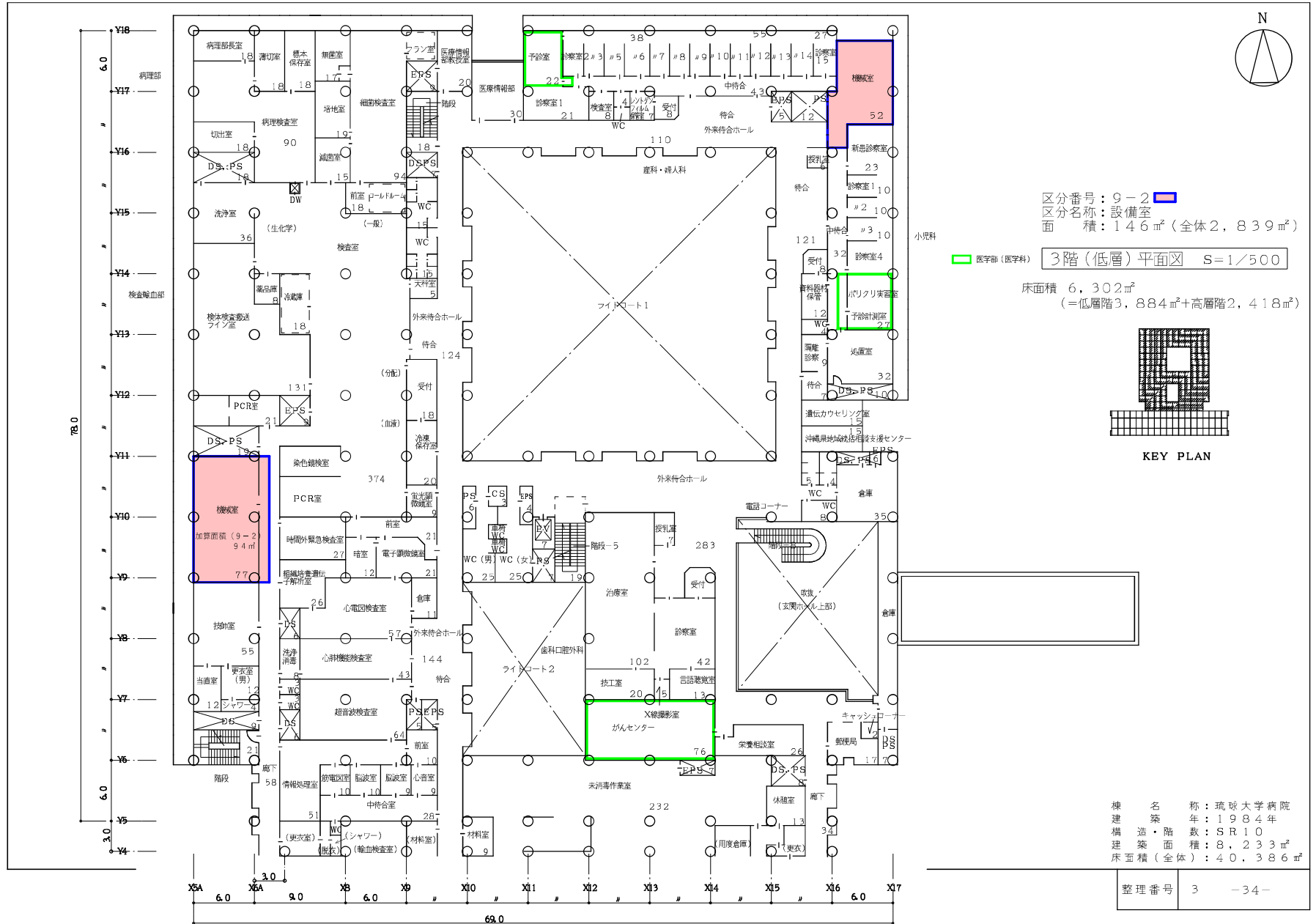
棟名称: 琉球大学病院
 建築年: 1984年
 構造・階数: SR10
 建築面積: 8,233㎡
 床面積(全体): 40,386㎡

整理番号 3 - 33 -

棟別平面図

学校番号	学校名	団地番号	団地名	棟番号
0400	琉球大学	013	上原団地	009

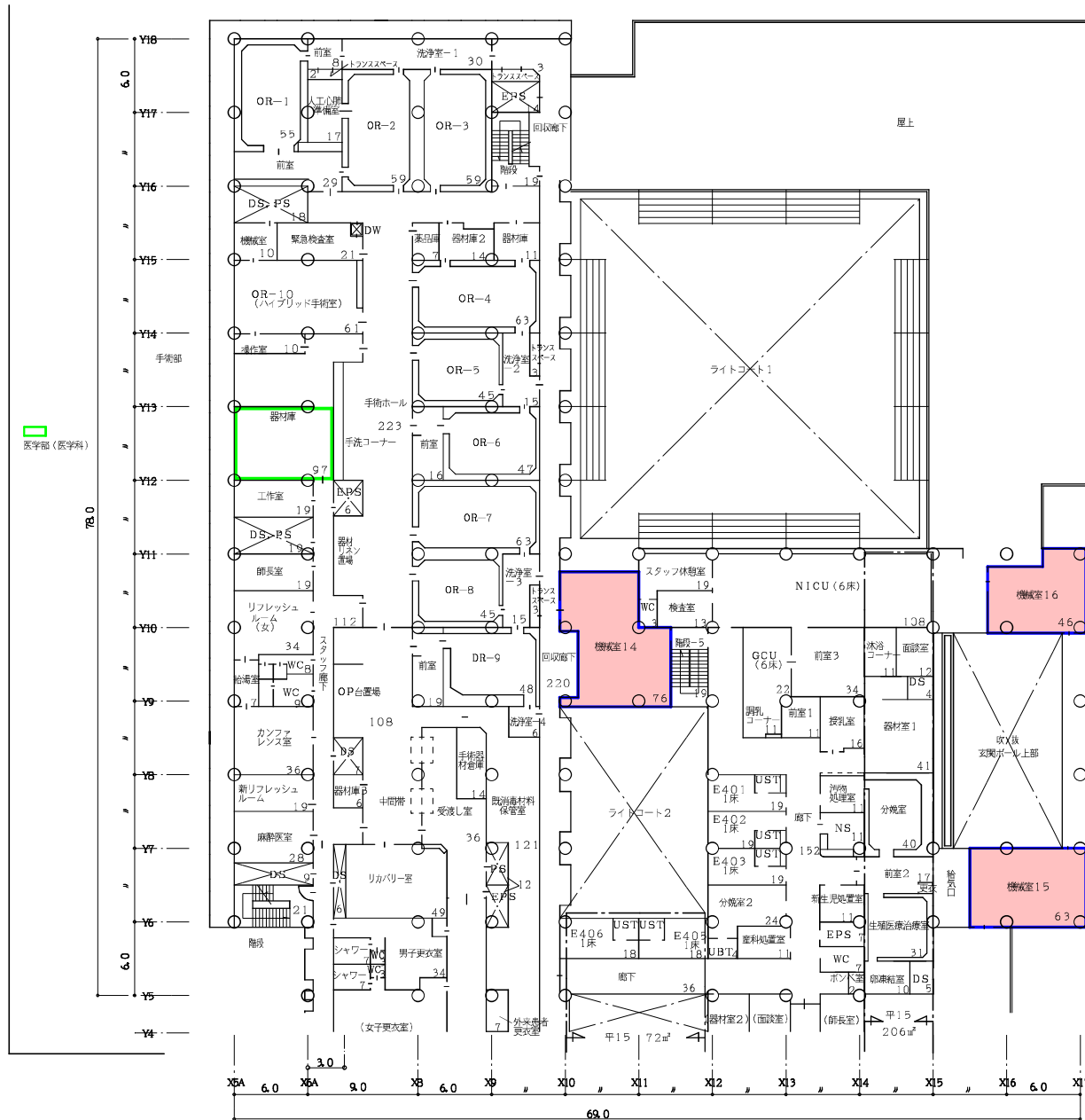
国立大学等施設実態報告(様式3)



棟別平面図

学校番号	学校名	団地番号	団地名	棟番号
0400	琉球大学	013	上原団地	009

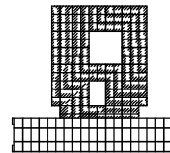
国立大学等施設実態報告(様式3)



加算面積区分
 区分番号: 9-2
 区分名称: 設備室
 面積: 185㎡ (全体2,839㎡)

4階(低層)平面図 S=1/500

床面積 5,415㎡
 (=低階3,166㎡+高階2,249㎡)



KEY PLAN

棟名称: 琉球大学病院
 建築年: 1984年
 構造・階数: SR10
 建築面積: 8,233㎡
 床面積(全体): 40,386㎡

整理番号	3	-35-
------	---	------

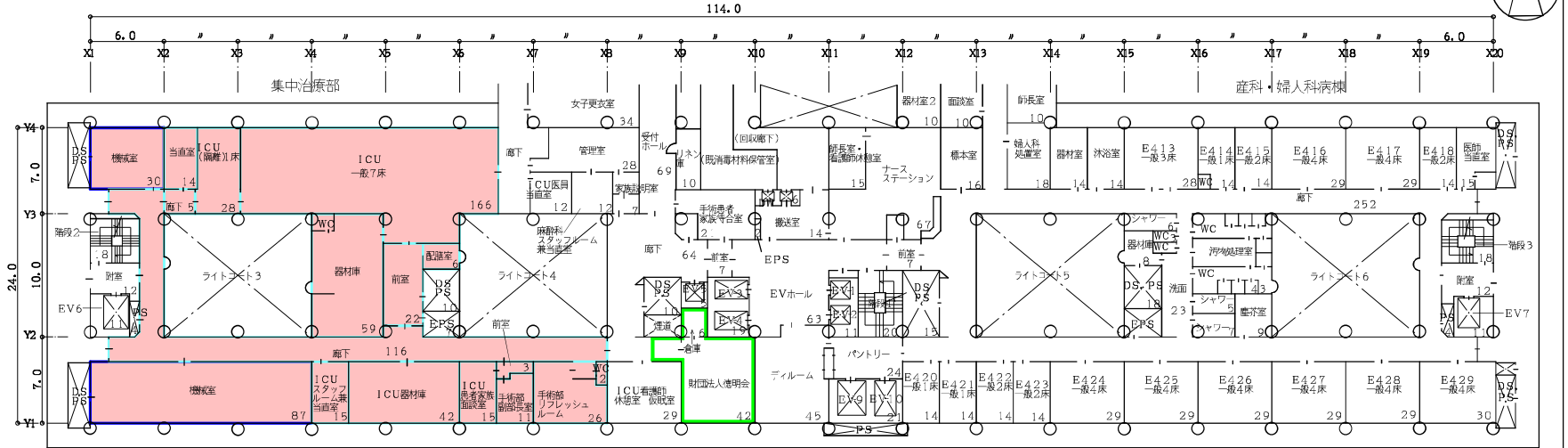
棟別平面図

学校番号	学校名	団地番号	団地名	棟番号
0400	琉球大学	013	上原団地	009

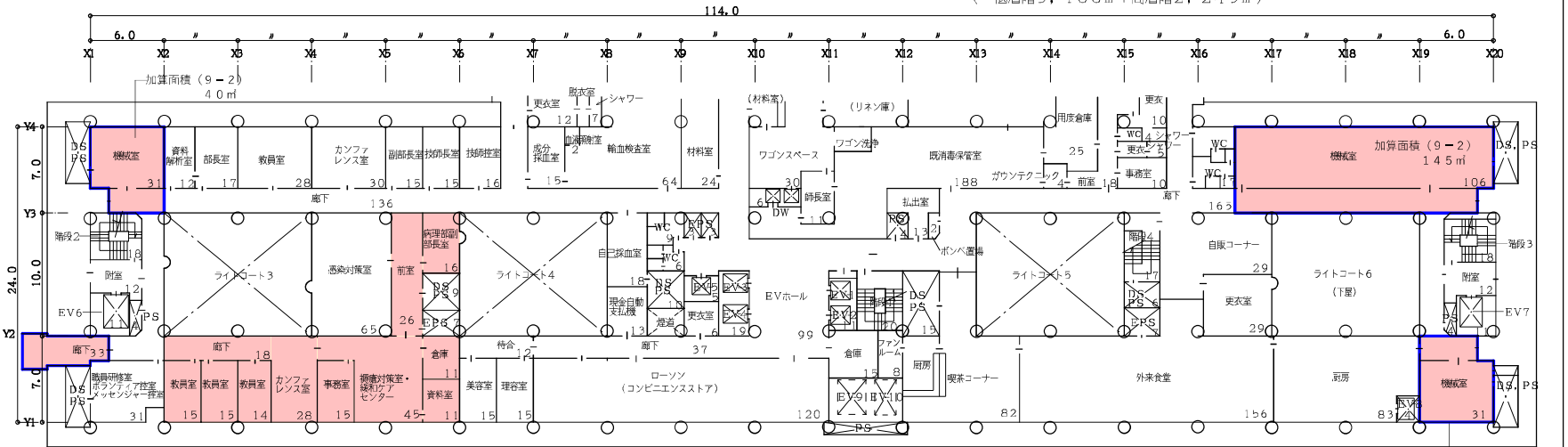
国立大学等施設実態報告(様式3)

加算面積区分(4階高層)
 区分番号: 7-2
 区分名称: ICU施設
 面積: 530㎡(全体530㎡)

区分番号: 9-2
 区分名称: 設備室
 面積: 117㎡(全体2,839㎡)



医学部(医学科) 4階(高層)平面図 S=1/500 床面積 5,415㎡
 (=低層階3,166㎡+高層階2,249㎡) 産科・婦人科病棟



加算面積(9-2) 40㎡ 3階(高層)平面図 S=1/500 床面積 6,302㎡ (=低層階3,884㎡+高層階2,418㎡) 加算面積(9-2) 40㎡

加算面積区分(3階高層)
 区分番号: 7-1
 区分名称: 特殊診療施設
 面積: 2.4㎡(全体273㎡)

区分番号: 9-1
 区分名称: 渡り廊下
 面積: 3.3㎡(全体66㎡)

区分番号: 9-2
 区分名称: 設備室
 面積: 22.5㎡(全体2,839㎡)

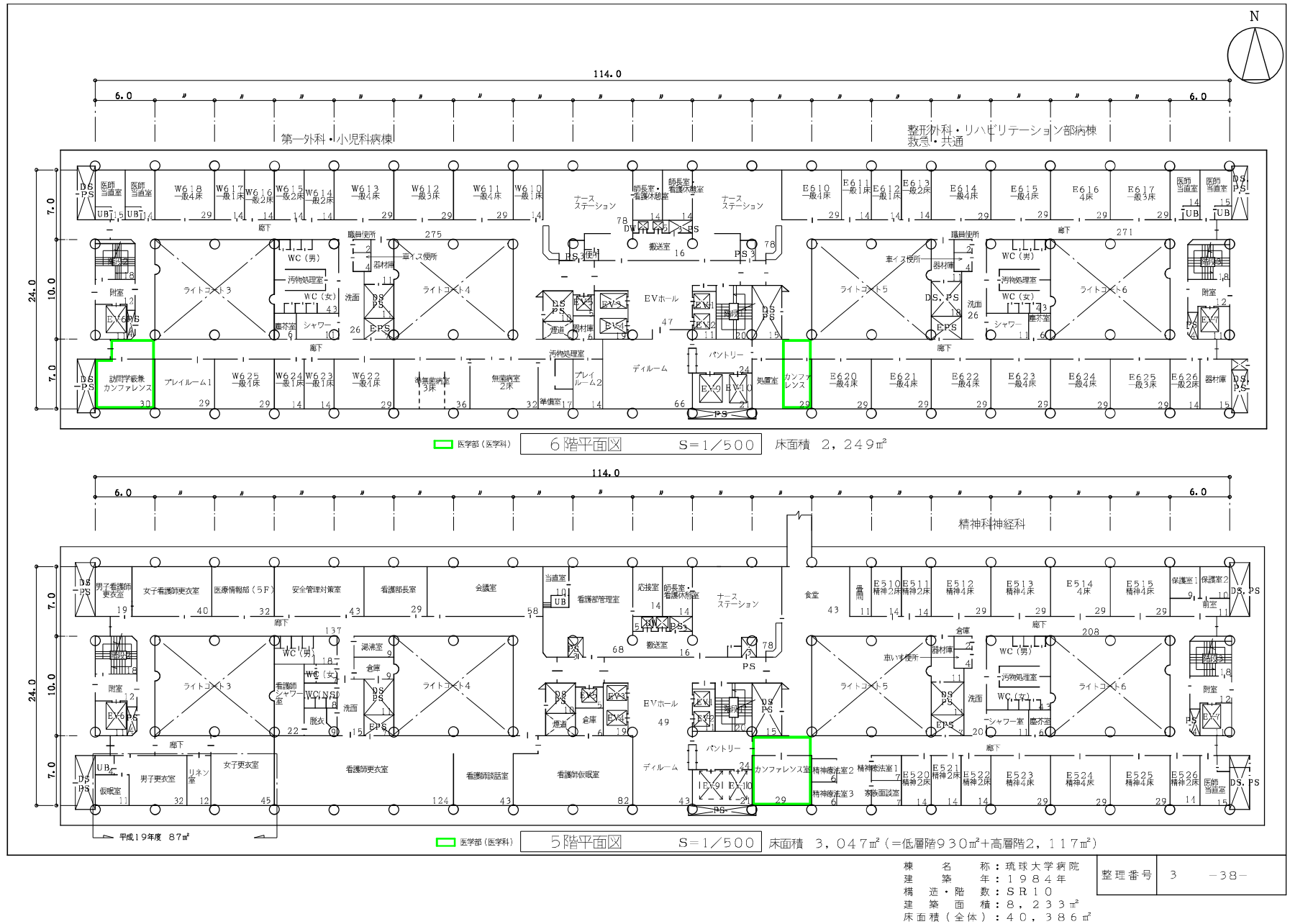
棟名称: 琉球大学病院
 建築年: 1984年
 構造・階数: SR10
 建築面積: 8,233㎡
 床面積(全体): 40,386㎡

整理番号	3	-36-
------	---	------

棟別平面図

学校番号	学校名	団地番号	団地名	棟番号
0400	琉球大学	013	上原団地	009

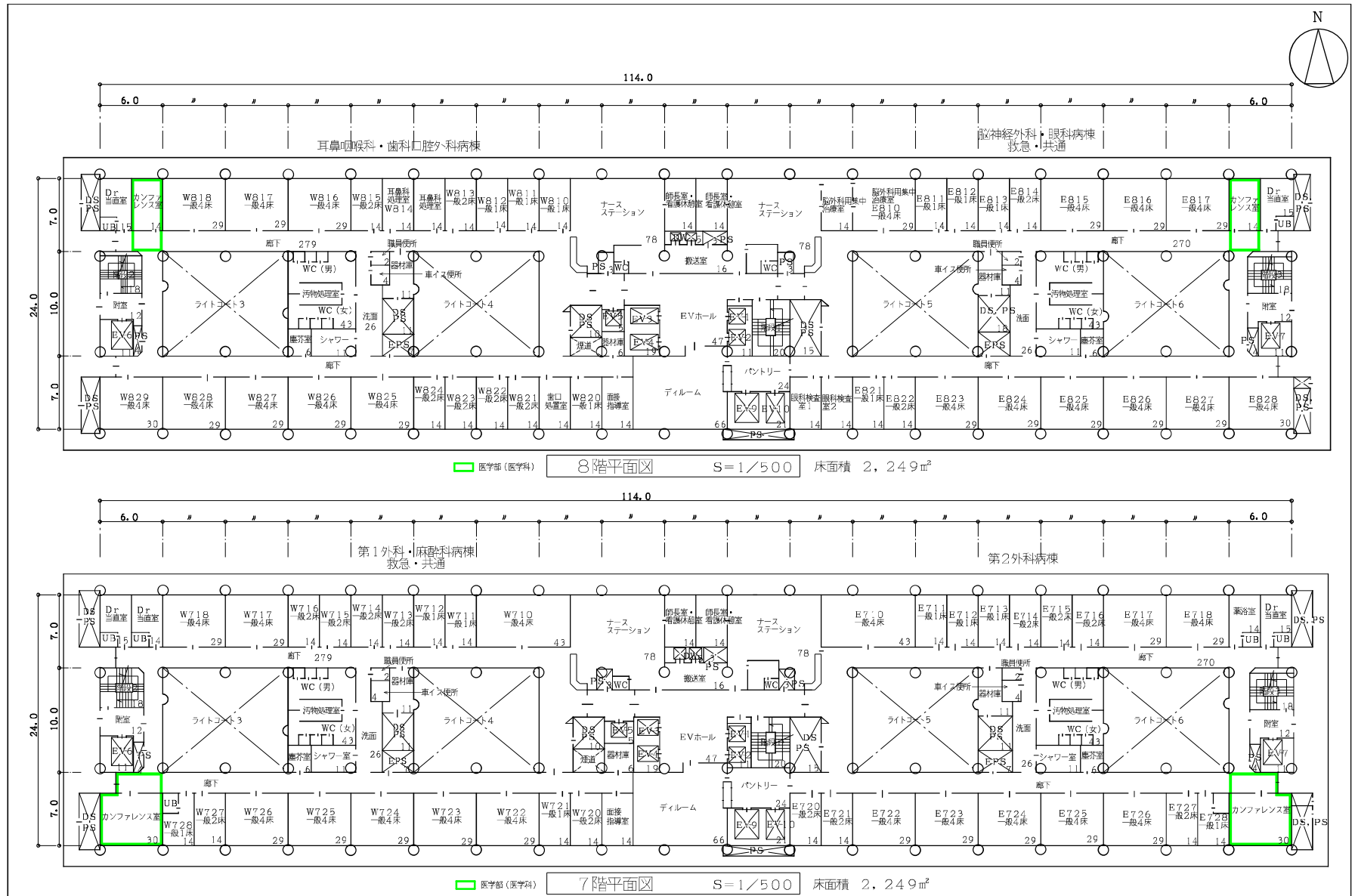
国立大学等施設実態報告(様式3)



棟別平面図

学校番号	学校名	団地番号	団地名	棟番号
0400	琉球大学	013	上原団地	009

国立大学等施設実態報告(様式3)



根 名 称 : 琉球大学病院
 建 築 年 : 1984年
 構 造・階 数 : SR10
 建 築 面 積 : 8,233㎡
 床 面 積 (全 体) : 40,386㎡

整理番号 3 -39-

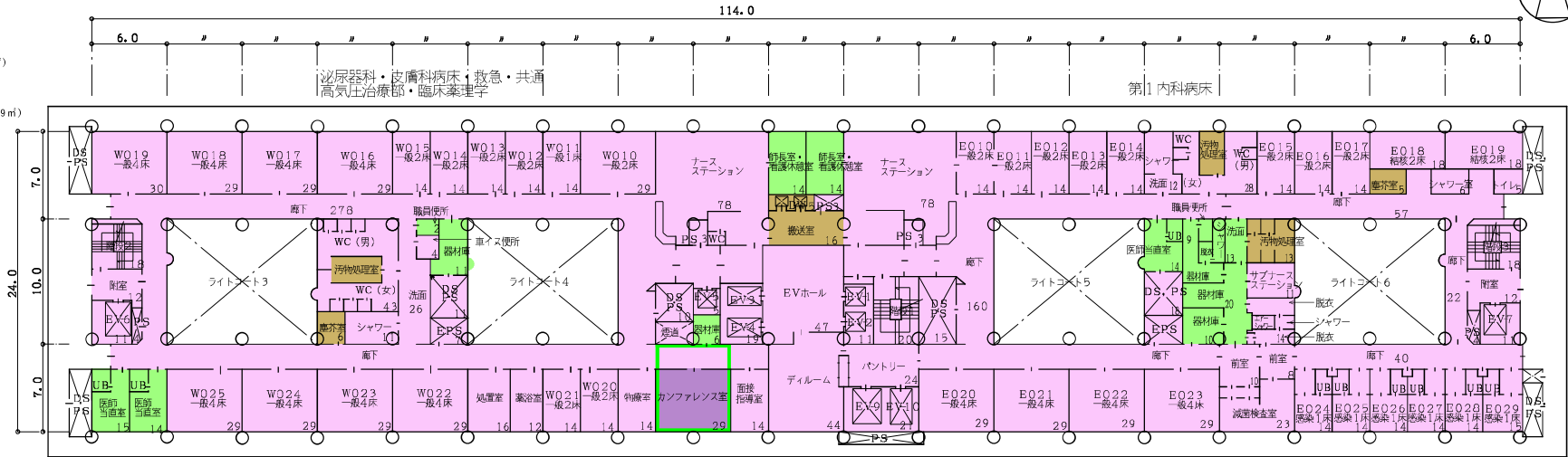
棟別平面図

学校番号	学校名	団地番号	団地名	棟番号
0400	琉球大学	013	上原団地	009

国立大学等施設実態報告(様式3)

部門別範囲(10階高層)

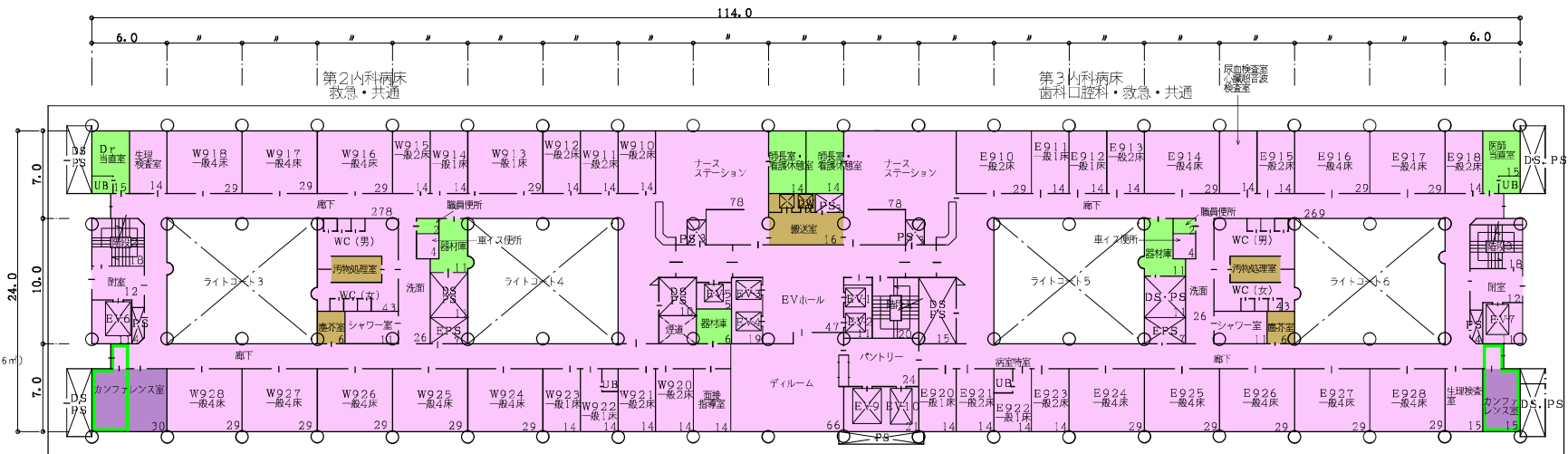
- 病棟: 2,036㎡(建物合計17,686㎡)
- 外来: 0㎡(建物合計5,893㎡)
- 診療: 0㎡(建物合計6,891㎡)
- 供給: 45㎡(建物合計3,523㎡)
- 管理: 142㎡(建物合計4,711㎡)
- 共用: 0㎡(建物合計675㎡)
- 研究・教育: 29㎡(建物合計189㎡)
- その他: 0㎡(建物合計356㎡)



10階平面図 S=1/500 床面積 2,252㎡

部門別範囲(9階高層)

- 病棟: 2,081㎡(建物合計17,686㎡)
- 外来: 0㎡(建物合計5,893㎡)
- 診療: 0㎡(建物合計6,891㎡)
- 供給: 33㎡(建物合計3,523㎡)
- 管理: 90㎡(建物合計4,711㎡)
- 共用: 0㎡(建物合計675㎡)
- 研究・教育: 28㎡(建物合計189㎡)
- その他: 0㎡(建物合計356㎡)



9階平面図 S=1/500 床面積 2,249㎡

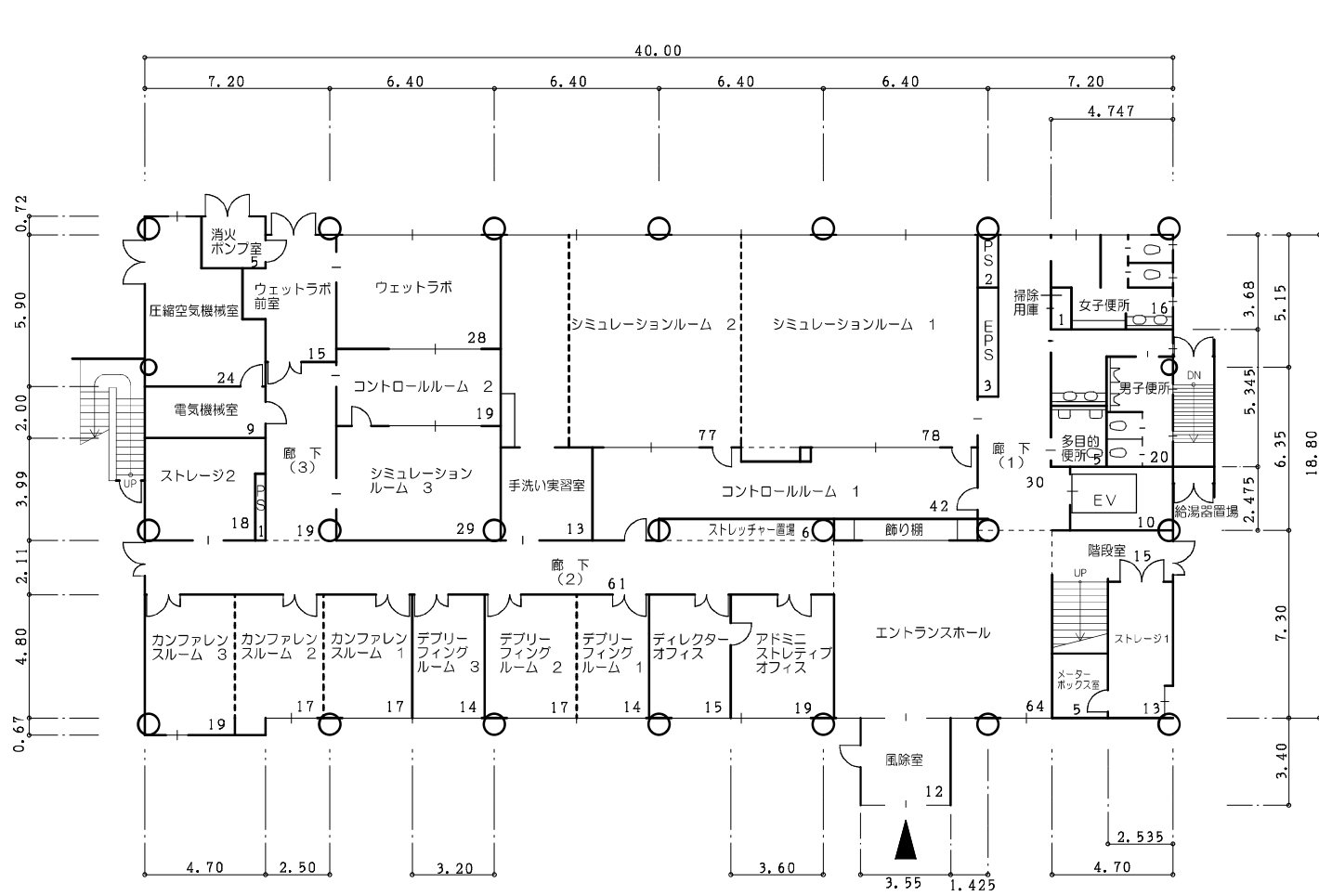
棟名称: 琉球大学病院
 建築年: 1984年
 構造・階数: S R 10
 建築面積: 8,233㎡
 床面積(全体): 40,386㎡

整理番号	3	-40-
------	---	------

棟別平面図

学校番号	学校名	団地番号	団地名	棟番号
0400	琉球大学	013	上原団地	36

国立大学法人等施設実態報告(様式3)



1階平面図 S=1/250 772㎡

建築面積：878㎡

棟名称	建築年	構造・階数	面積区分			施設調査単位			面積
			番号	名称	色区分	番号	名称	色区分	
おきなわクリニカル シミュレーション センター	H24 (2012)	R3	01	大学教育・研究施設	□	3731	おきなわクリニカル シミュレーションセンター	□	2,288
			合計面積						
整理番号								3	-83-