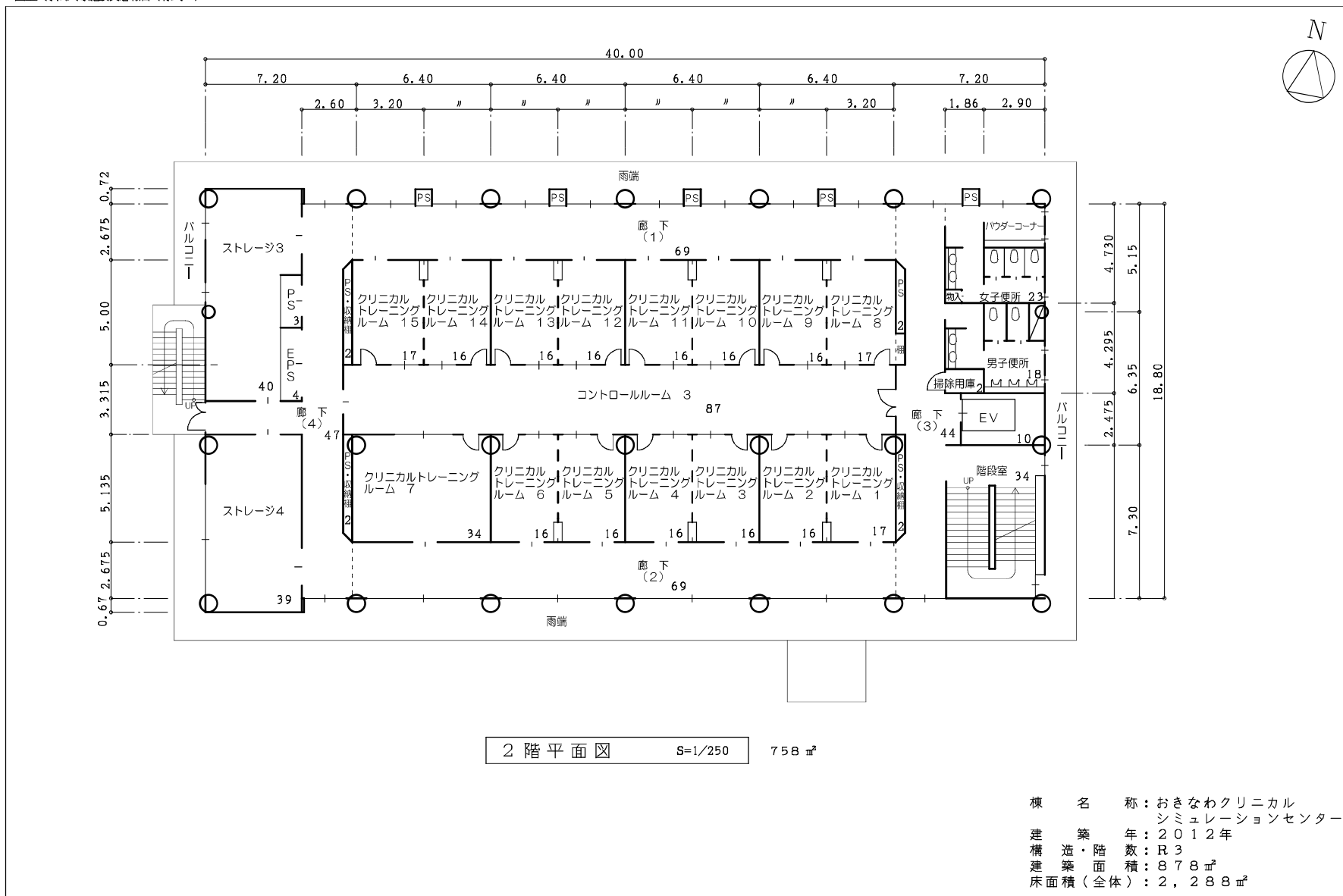


棟別平面図

学校番号	学校名	団地番号	団地名	棟番号
0400	琉球大学	013	上原団地	36

国立大学法人等施設実態報告(様式3)

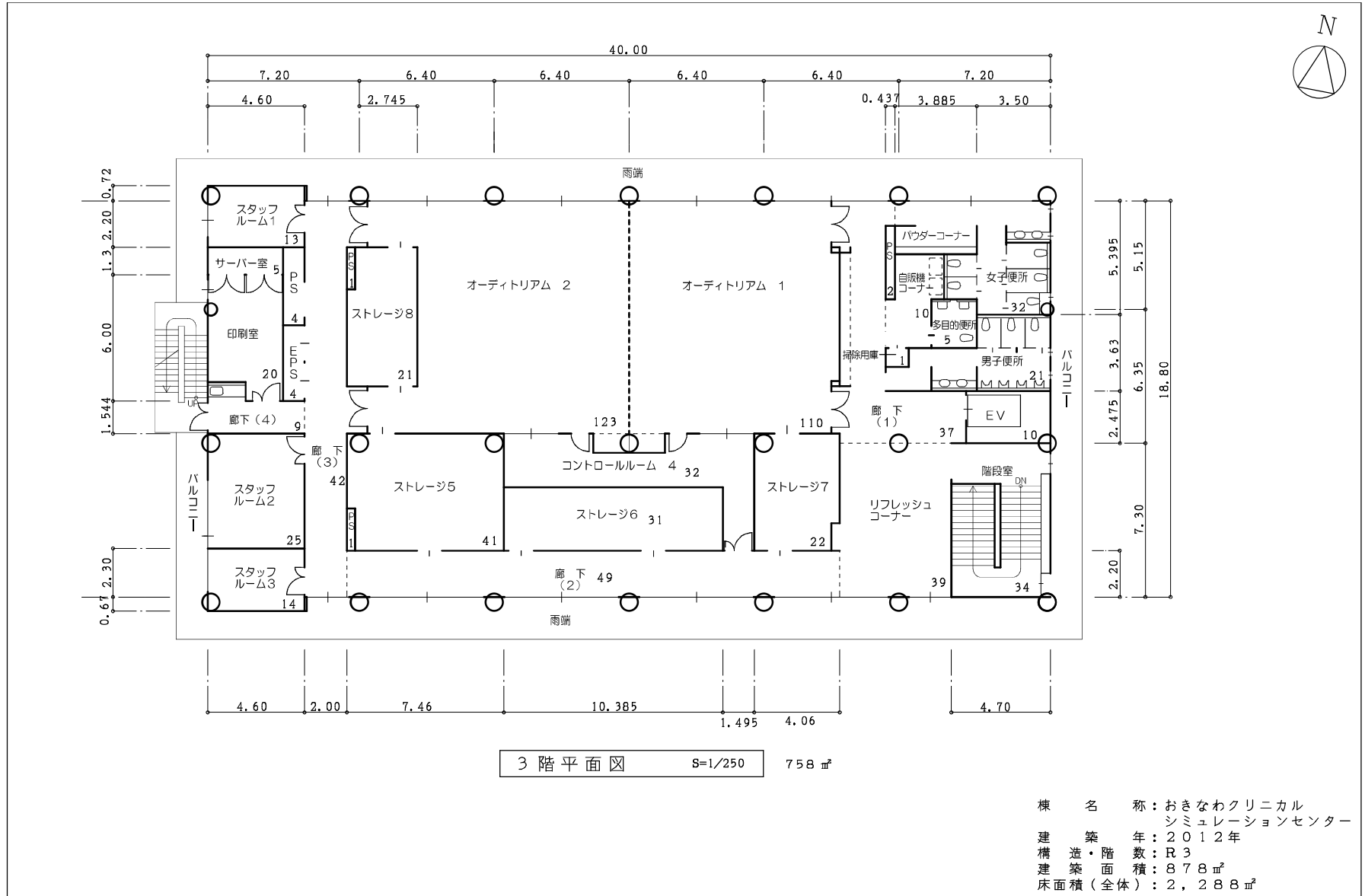


整理番号	3	-84
------	---	-----

棟別平面図

学校番号	学校名	団地番号	団地名	棟番号
0400	琉球大学	013	上原団地	36

国立大学法人等施設実態報告(様式3)



3階平面図 S=1/250 758㎡

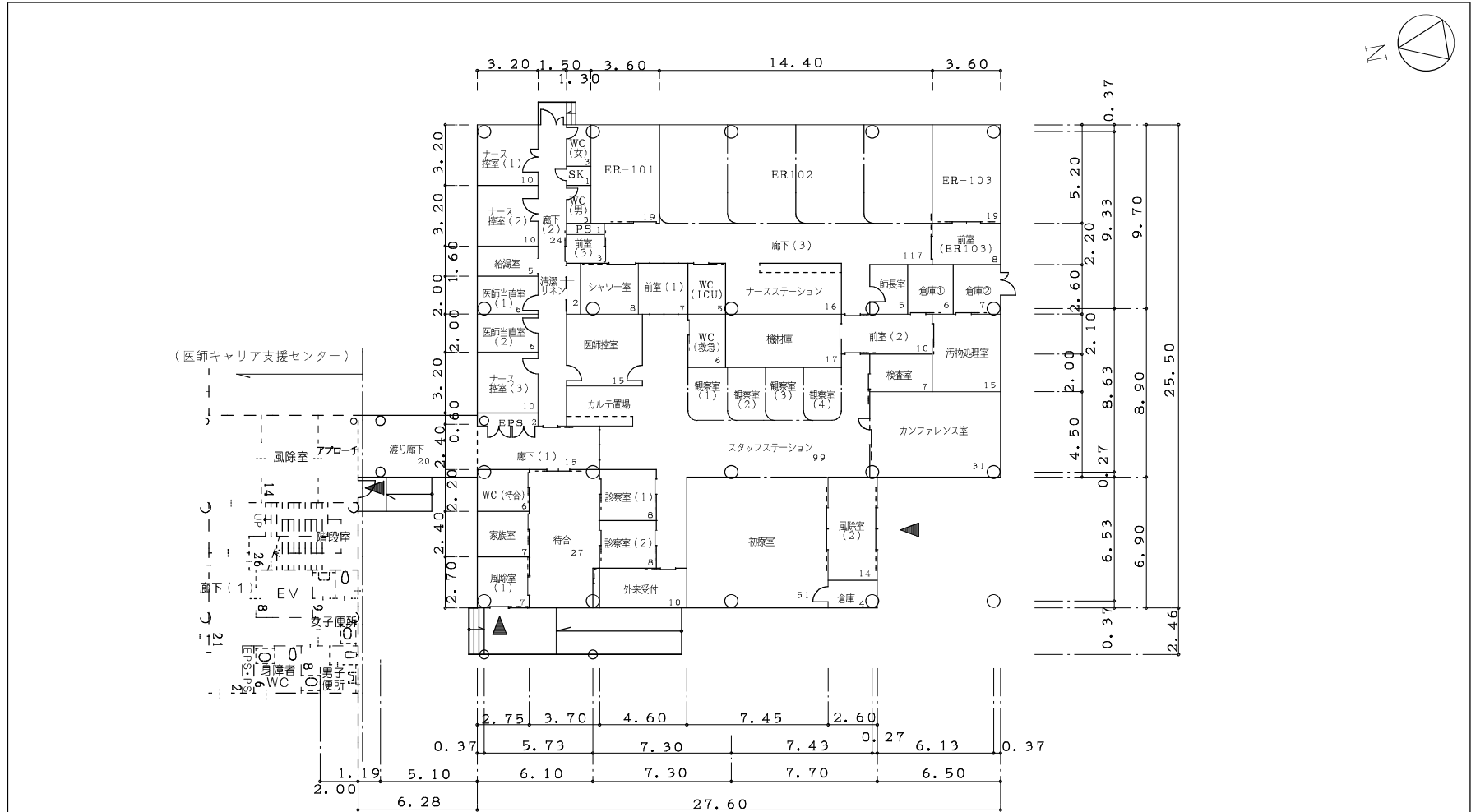
棟名称：おきなわクリニック
 シミュレーションセンター
 建築年：2012年
 構造・階数：R3
 建築面積：878㎡
 床面積(全体)：2,288㎡

整理番号	3	-85
------	---	-----

棟別平面図

学校番号	学校名	団地番号	団地名	棟番号
0400	琉球大学	013	上原団地	040

国立大学等施設実態報告(様式3)



救急部棟平面図 S=1/300 床面積 680㎡

建築面積: 742㎡

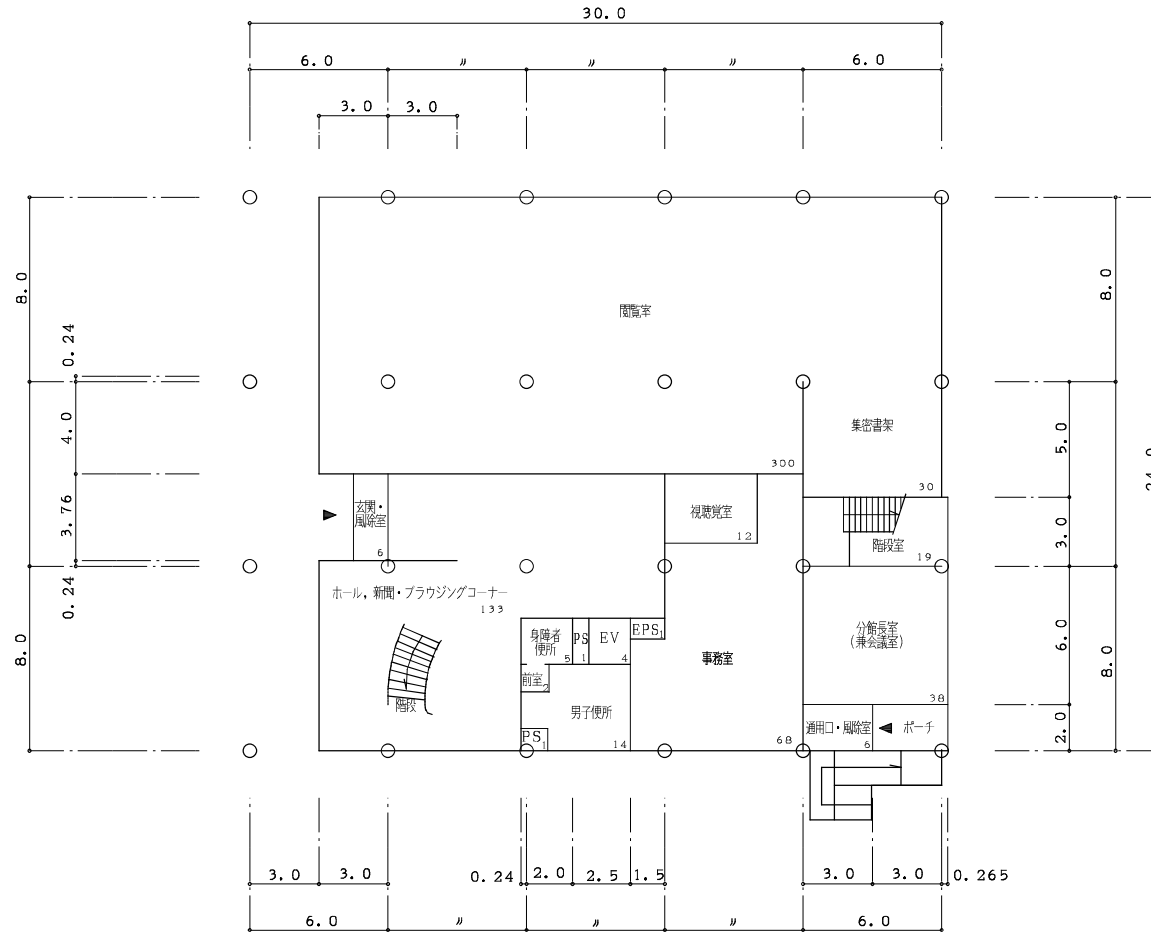
棟名称	建築年	構造・階数	面積区分			施設調査単位			面積
			番号	名称	色区分	番号	名称	色区分	
救急災害医療棟	H26 (2014)	S1	07	附属病院		4010	医学部附属病院本院		680
			合計面積						

整理番号	3	-91-
------	---	------

棟別平面図

学校番号	学校名	団地番号	団地名	棟番号
0400	琉球大学	013	上原団地	014

国立大学等施設実態報告(様式3)



1 階平面図 S=1/300 床面積 640㎡

建築面積：741㎡

加算面積区分 ■
 区分番号：9-2
 区分名称：設備室
 面積：0㎡(全体61㎡)

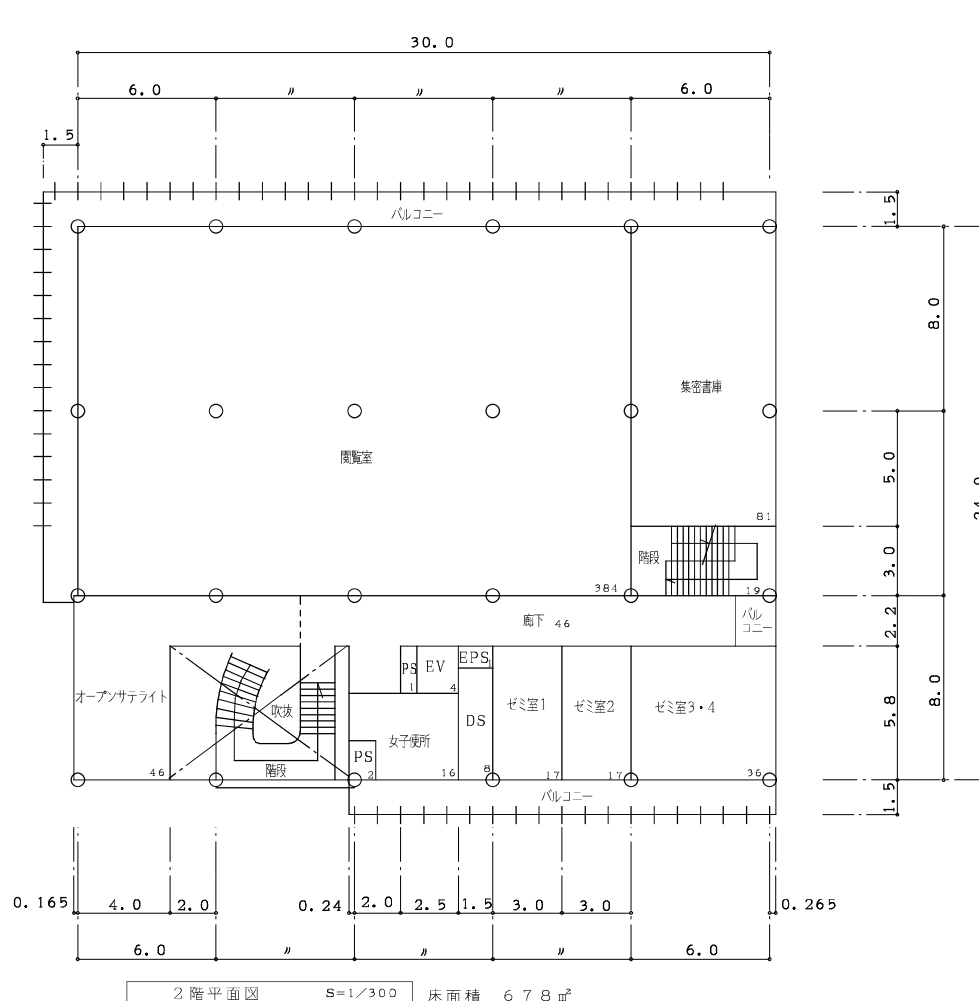
棟名称	建築年	構造・階数	面積区分			施設調査単位			面積
			番号	名称	色区分	番号	名称	色区分	
附属図書館医学部分館	S59 (1984)	R2	02	大学図書館		6110	大学図書館		1,342
			09	大学設備室等		6960	本部等設備室		61
面積合計								1,403	

整理番号	3	-55-
------	---	------

棟別平面図

学校番号	学校名	団地番号	団地名	棟番号
0400	琉球大学	013	上原団地	014

国立大学等施設実態報告(様式3)



加算面積区分 ■
 区分番号: 9-2
 区分名称: 設備室
 面積: 0㎡ (全体 61㎡)

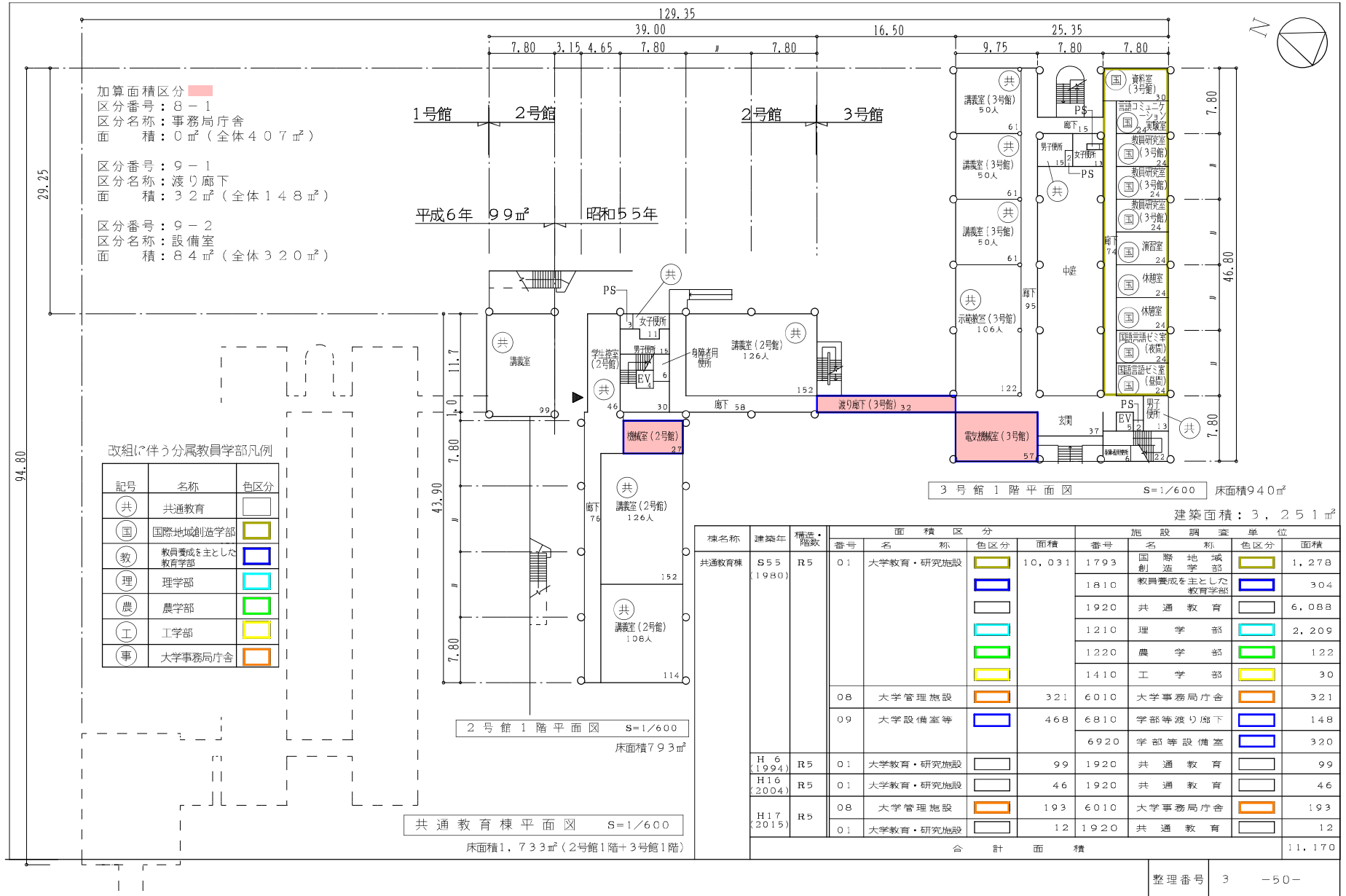
棟名称: 附属図書館
 医学部分館
 建築年: 1984年
 構造・階数: R2
 建築面積: 761㎡
 床面積(全体): 1,403㎡

整理番号	3 -56-
------	--------

棟別平面図

学校番号	学校名	団地番号	団地名	棟番号
0400	琉球大学	010	千原団地	038

国立大学法人等施設実態報告(様式3)



棟別平面図

国立大学法人等施設実態報告(様式3)

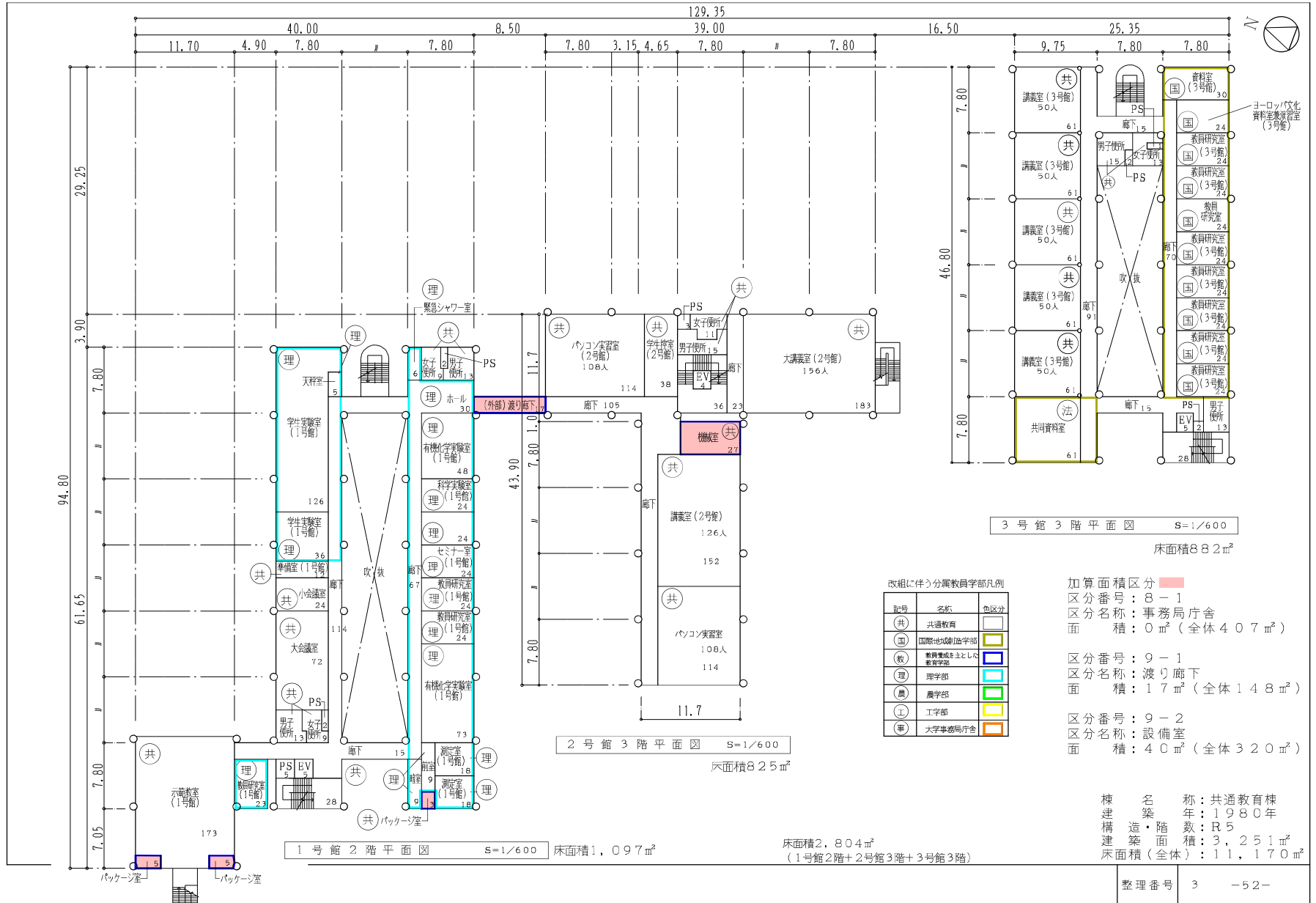
学校番号	学校名	団地番号	団地名	棟番号
0400	琉球大学	010	千原団地	038



棟別平面図

国立大学法人等施設実態報告(様式3)

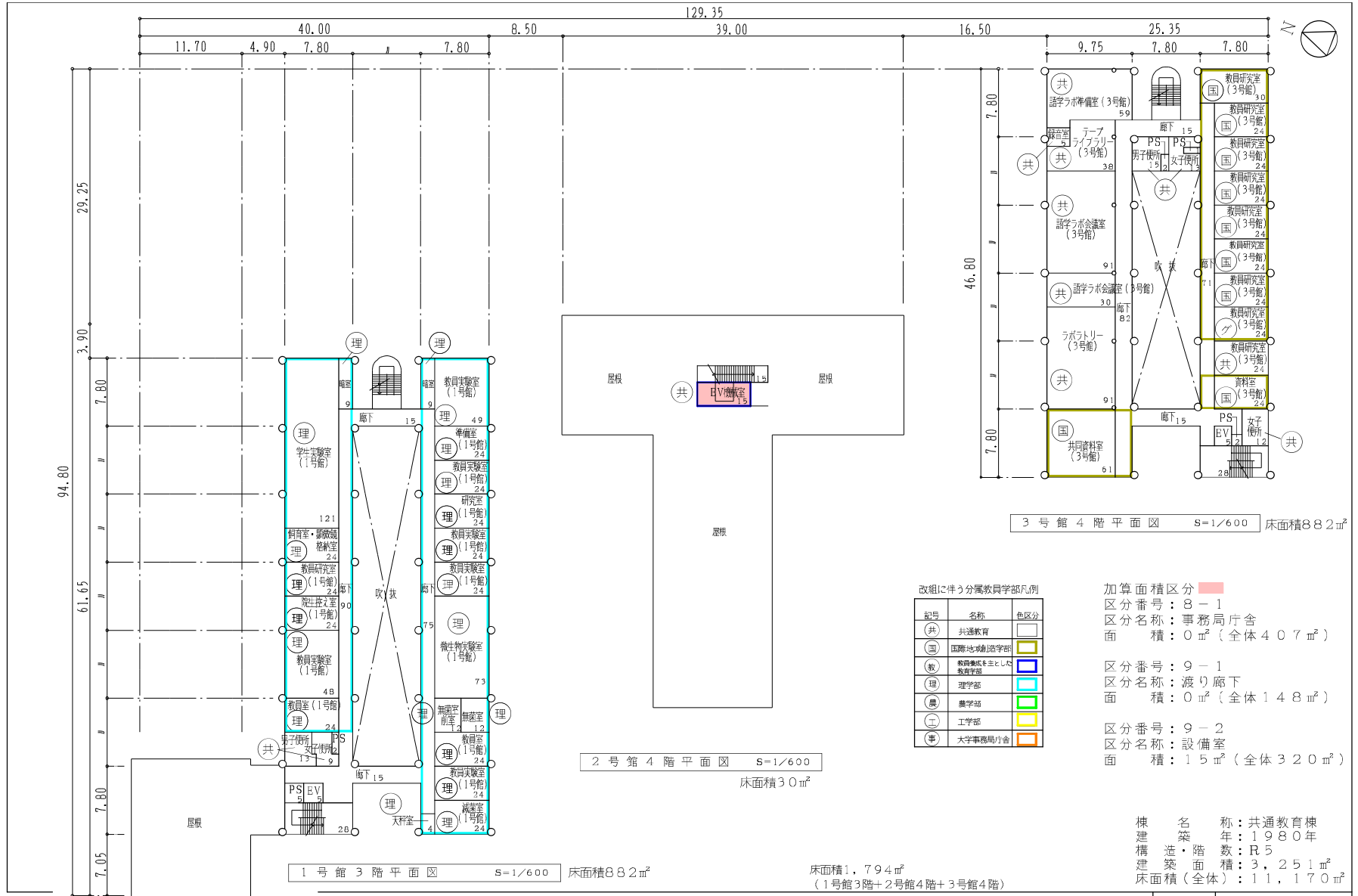
学校番号	学校名	団地番号	団地名	棟番号
0400	琉球大学	010	千原団地	038



棟別平面図

国立大学法人等施設実態報告(様式3)

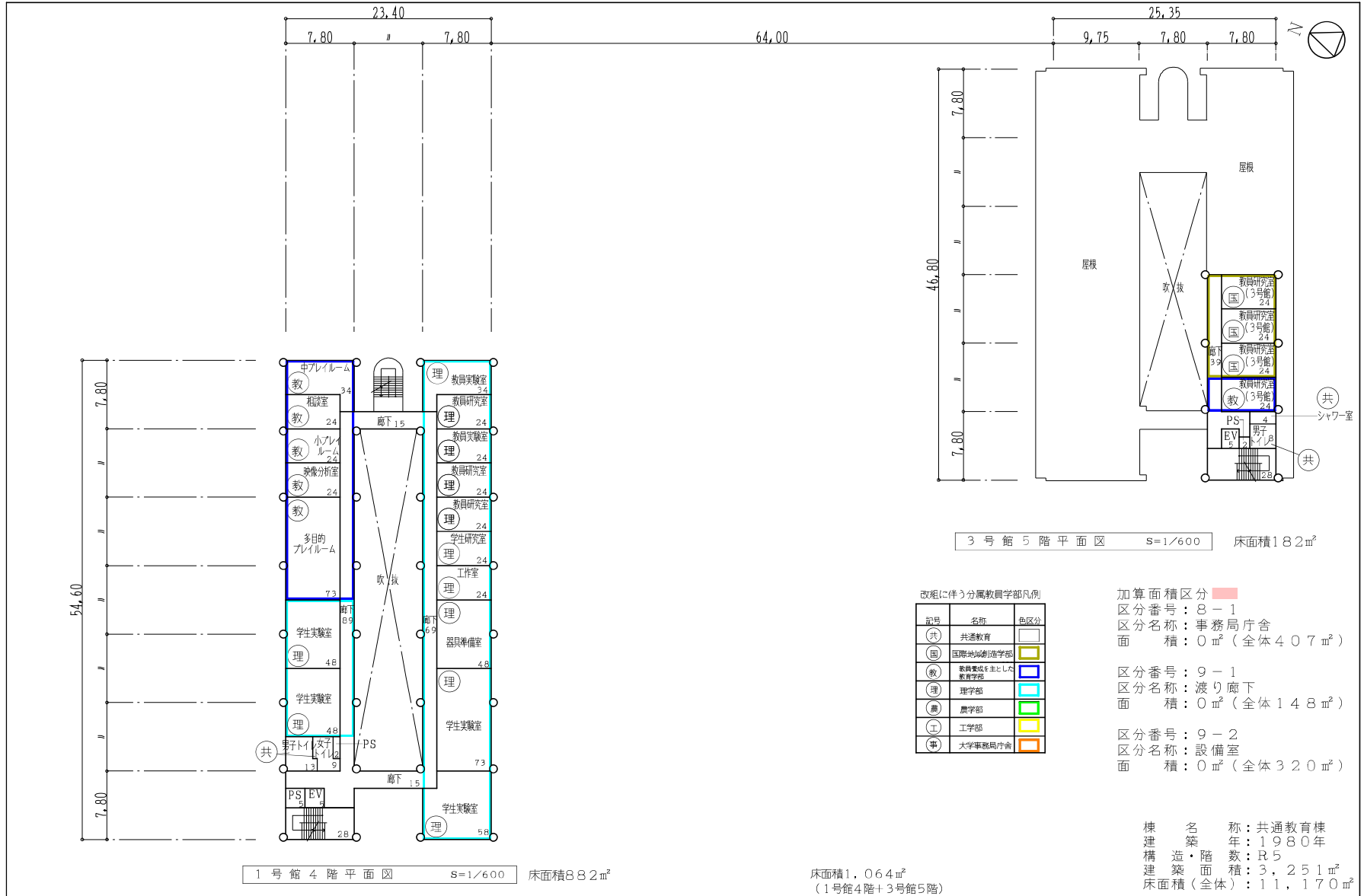
学校番号	学校名	団地番号	団地名	棟番号
0400	琉球大学	010	千原団地	038



棟別平面図

国立大学法人等施設実態報告（様式3）

学校番号	学校名	団地番号	団地名	棟番号
0400	琉球大学	010	千原団地	038



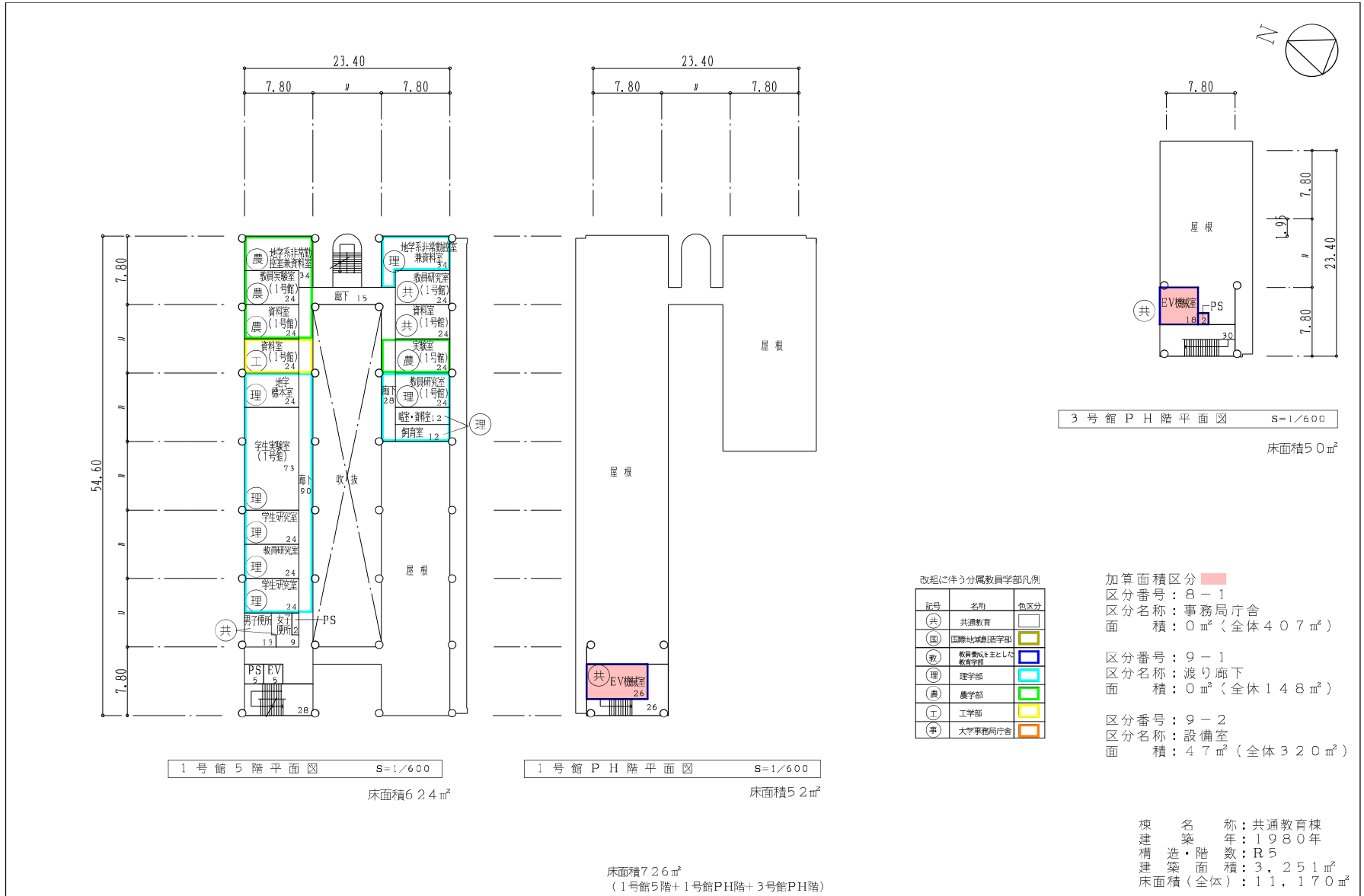
改組に伴う分属教員学部凡例

記号	名称	色区分
(共)	共通教育	
(国)	国際地域創造学部	
(教)	教育実践を主とした教育学部	
(理)	理学部	
(農)	農学部	
(工)	工学部	
(事)	大学事務局庁舎	

棟別平面図

国立大学法人等施設実態報告(様式3)

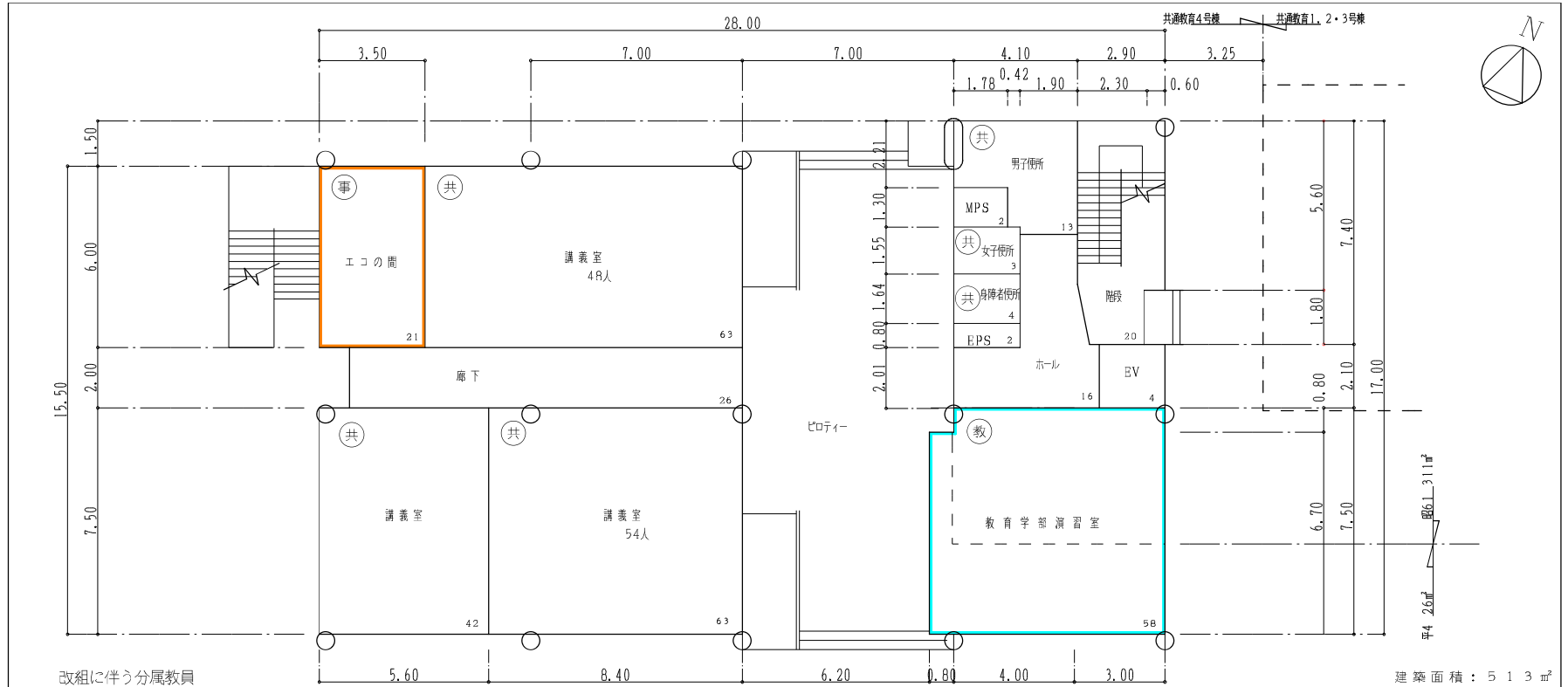
学校番号	学校名	団地番号	団地名	棟番号
0400	琉球大学	010	千原団地	038



棟別平面図

学校番号	学校名	団地番号	団地名	棟番号
0400	琉球大学	010	千原団地	097

国立大学法人等施設実態報告(様式3)



改組に伴う分属教員

学部凡例

	名称	色区分
(共)	共通教育	
(国)	国際地域創造学部	
(教)	教員養成を主とした教育学部	
(理)	理学部	
(農)	農学部	
(工)	工学部	
(事)	大学事務局庁舎	
(グ)	グローバル教育支援機構	

共通教育棟4号館1階平面図 S=1/200
床面積337㎡

加算面積区分
区分番号: 9-2
区分名称: 設備室
面積: 0㎡(全体13㎡)

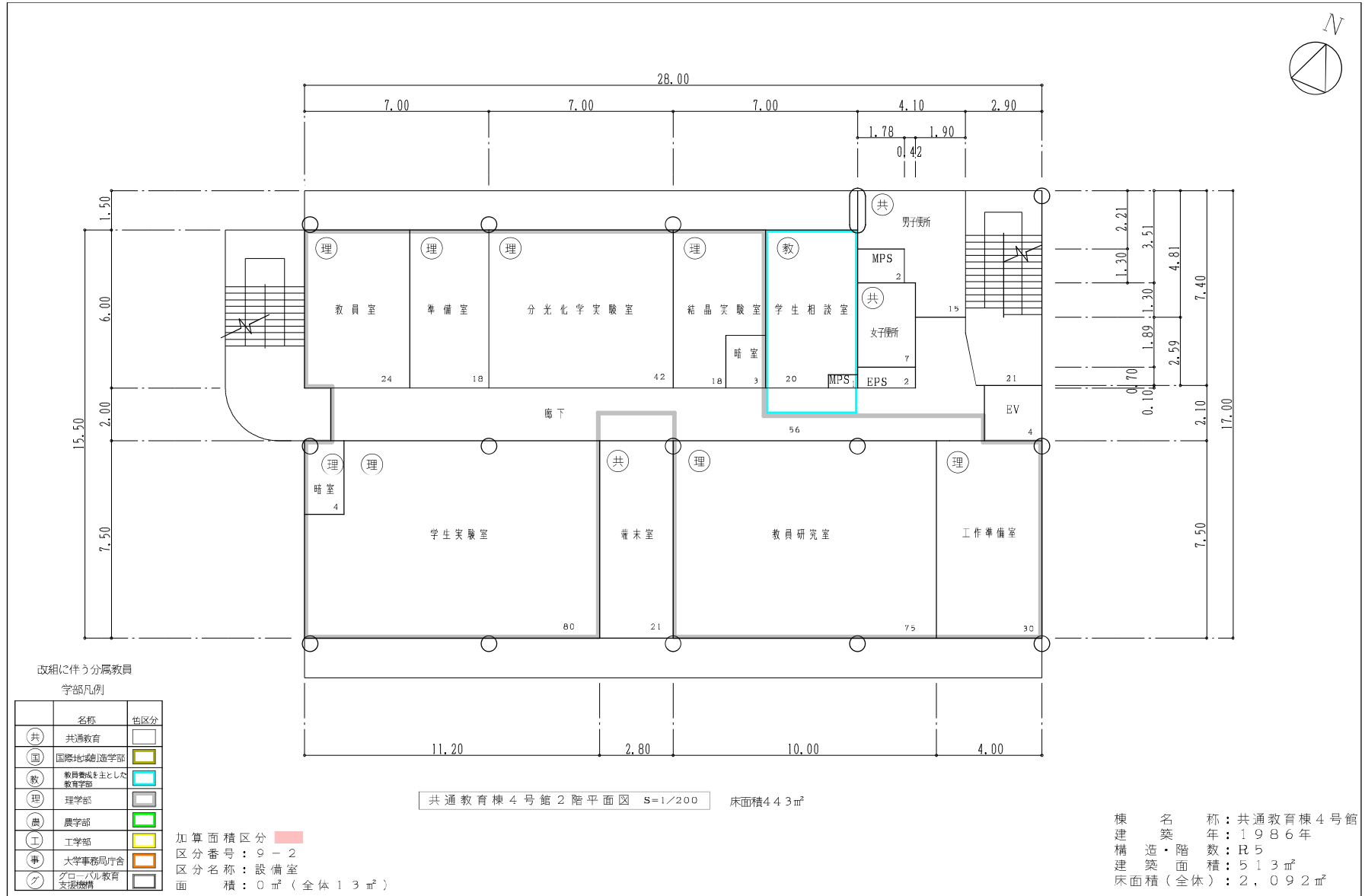
棟名称	建築年	構造・階数	面積区分			施設調査単位				
			番号	名称	色区分	面積	番号	名称	色区分	面積
共通教育棟4号館	S61 (1986)	R5	01	大学教育・研究施設		2,032	1920	共通教育		880
							1793	国際地域創造学部		131
							1810	教員養成を主とした教育学部		136
							1210	理学部		530
							1410	工学部		329
			08	大学管理施設		21	3734	グローバル教育支援機構		26
			09	大学設備室等		13	6010	大学事務局庁舎		21
			01	大学教育・研究施設		26	6920	学部等設備室		13
H4 (1992)		R5					1920	共通教育		26
合計面積										2,092

整理番号 3 -138-

棟別平面図

学校番号	学校名	団地番号	団地名	棟番号
0400	琉球大学	010	千原団地	097

国立大学法人等施設実態報告(様式3)



改組に伴う分属教員
学部凡例

	名称	色区分
(共)	共通教育	白
(国)	国際地域創造学部	黄
(教)	教員養成を主とした 教育学部	青
(理)	理学部	赤
(農)	農学部	緑
(工)	工学部	黄
(事)	大学事務局庁舎	橙
(フ)	グローバル教育 支援機構	灰

加算面積区分
区分番号：9-2
区分名称：設備室
面積：0㎡(全体13㎡)

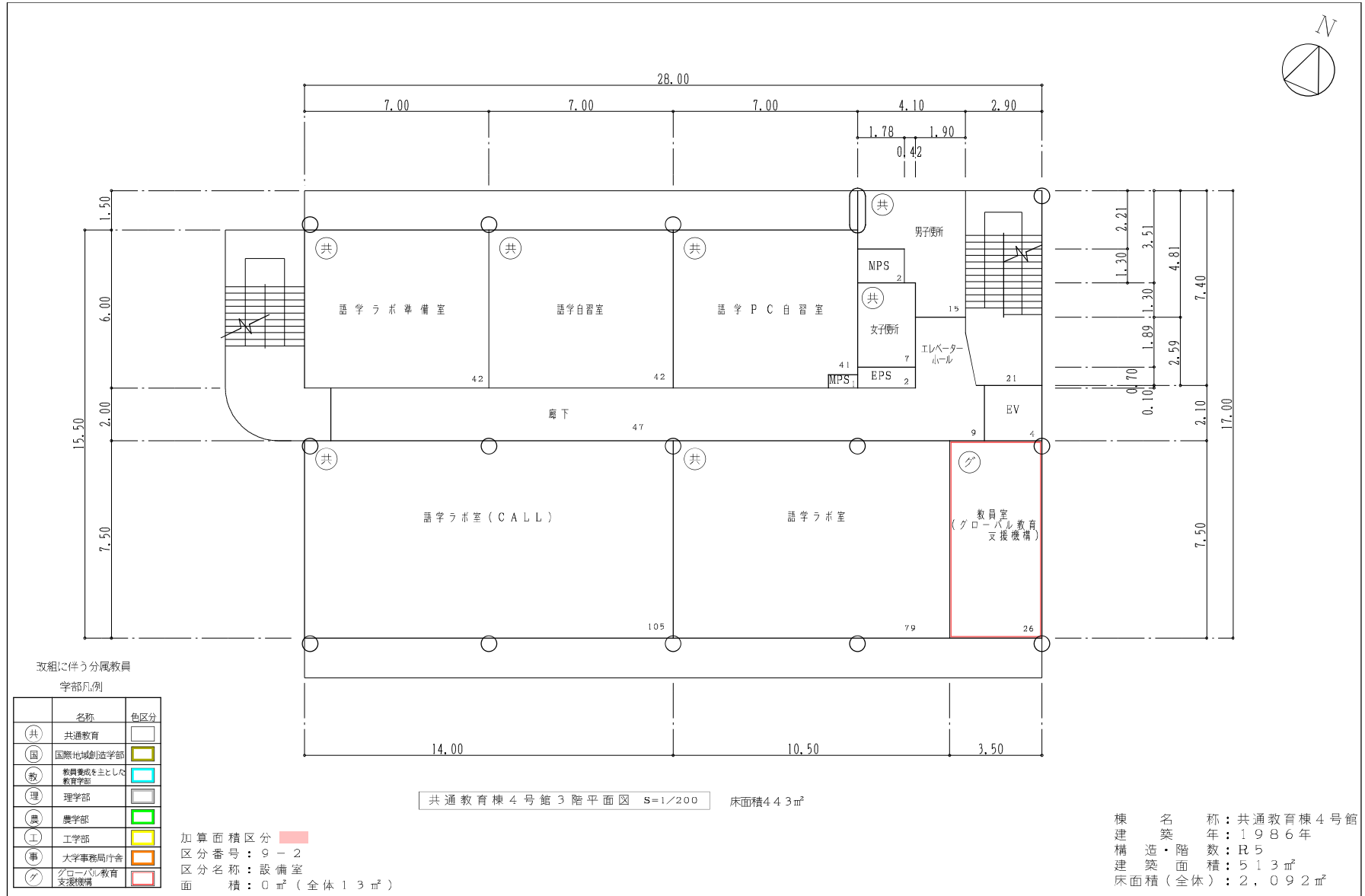
棟名称：共通教育棟4号館
 建築年：1986年
 構造・階数：R5
 建築面積：513㎡
 床面積(全体)：2,092㎡

整理番号 3 -139-

棟別平面図

学校番号	学校名	団地番号	団地名	棟番号
0400	琉球大学	010	千原団地	097

国立大学法人等施設実態報告(様式3)



改組に伴う分属教員

学部凡例

	名称	色区分
(共)	共通教育	白
(国)	国際地域創造学部	黄
(教)	教員養成を主とした教育学部	青
(理)	理学部	灰
(農)	農学部	緑
(工)	工学部	黄
(事)	大学事務局付舎	赤
(グ)	グローバル教育支援機構	赤

加算面積区分
 区分番号：9-2
 区分名称：設備室
 面積：0㎡(全体1.3㎡)

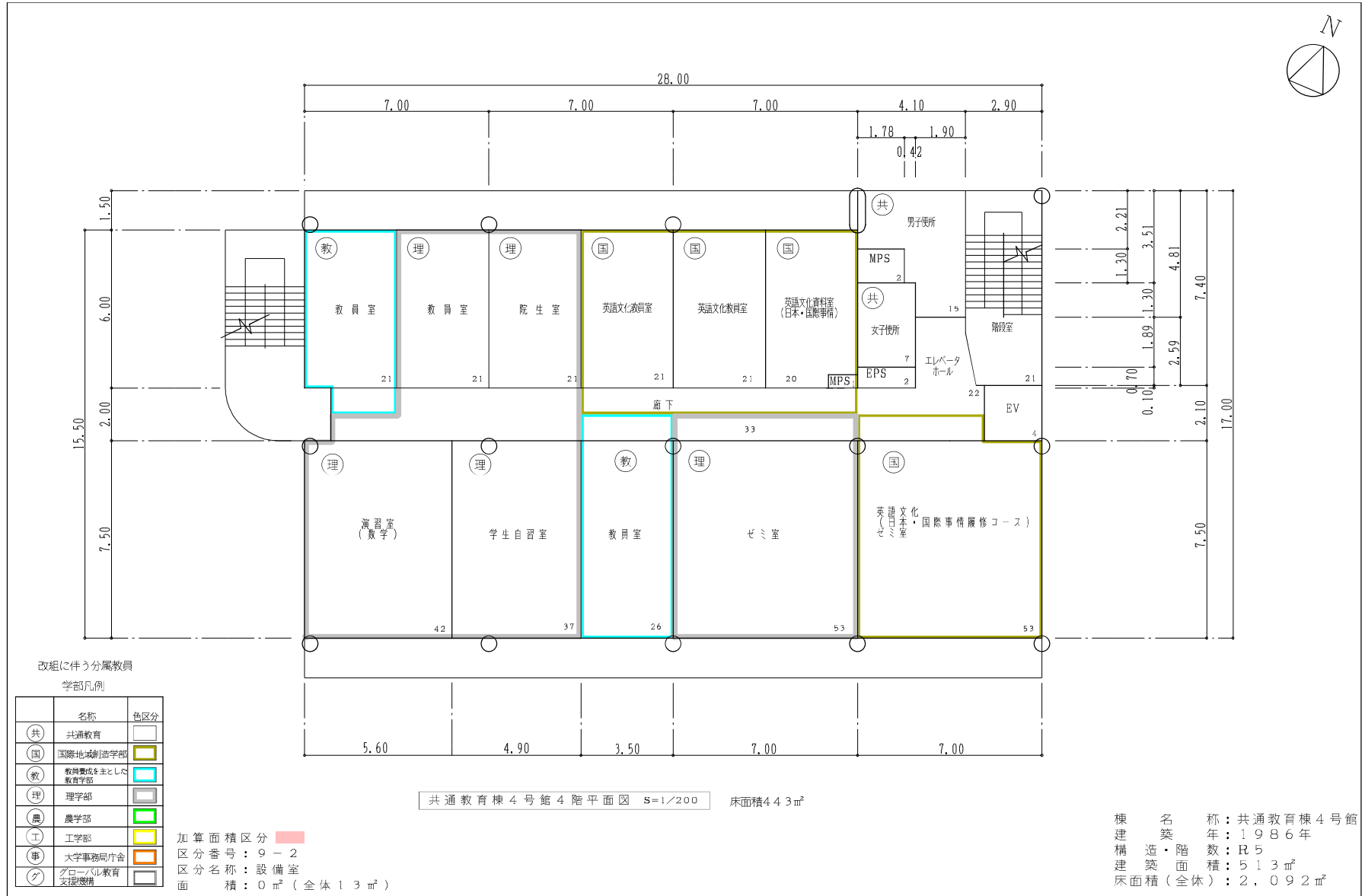
棟名称：共通教育棟4号館
 建築年：1986年
 構造・階数：R5
 建築面積：51.3㎡
 床面積(全体)：2,092㎡

整理番号 3 -140-

棟別平面図

学校番号	学校名	団地番号	団地名	棟番号
0400	琉球大学	010	千原団地	097

国立大学法人等施設実態報告(様式3)

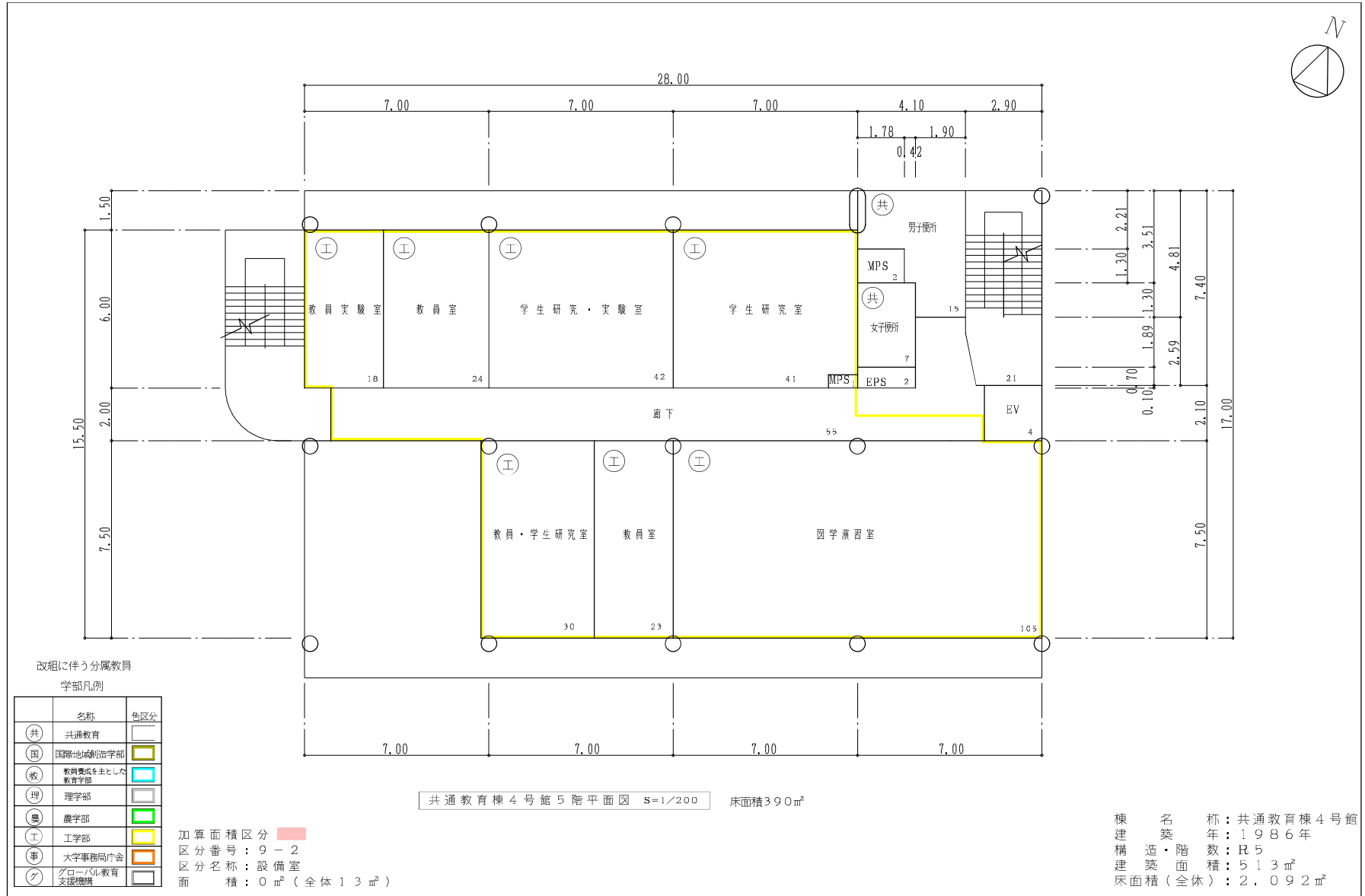


整理番号	3 - 141 -
------	-----------

棟別平面図

学校番号	学校名	団地番号	団地名	棟番号
0400	琉球大学	010	千原団地	097

国立大学法人等施設実態報告(様式3)



整理番号	3 - 142-
------	----------

2以上の校地において教育を行う場合のそれぞれの校地ごとの状況

学部	千原地区					上原地区					-					学部及び校地ごとにおける教育内容	備考
	最大受入定員	収容定員	在学者数	専任教員	校地面積 校舎面積	最大受入定員	収容定員	在学者数	専任教員	校地面積 校舎面積	最大受入定員	収容定員	在学者数	専任教員	校地面積 校舎面積		
医学部医学科	112人	設定なし	125人	4人 (4人)	/	697人	設定なし	726人	225人 (225人)	/	人	人	人	人 (人)	/	1年次は、千原地区で共通教育を実施し、1～6年次は、上原地区で専門教育を実施している(※両地区の移動は、時間割上、2時間と3時間の間の昼食時間帯に設定)。	千原地区と上原地区のそれぞれで授業を担当する教員は、4名。
既設学部等	5730人	設定なし	6305人	417人 (417人)		120人	設定なし	114人	33人 (33人)		人	人	人	人 (人)			
	人	人	人	人 (人)		人	人	人	人 (人)		人	人	人	人 (人)			
	人	人	人	人 (人)		人	人	人	人 (人)		人	人	人	人 (人)			
計	5842人	一人	人	417人 (417人)	549,810㎡ 108,929㎡ (108,929㎡)	817人	一人	843人	258人 (258人)	129,740㎡ 29,598㎡ (29,598㎡)	人	人	人	人 (人)	㎡ ㎡ (㎡)		

※収容定員欄には、収容定員の設定がされていない場合は、「設定なし」と記載すること。
 ※専任教員欄、校舎面積欄の()は開設時、()外は完成時の数値を記載すること。
 ※専任教員数について、同一の専任教員が複数の校地で授業を担当する場合には、ダブルカウントし、ダブルカウントする教員の内訳を備考欄に記載すること。

施設・設備等	千原地区	上原地区	-	備考
学長室	1 室	0 室	室	
会議室	52 室	10 室	室	
事務室	125 室	58 室	室	
事務職員	519	297	人	
研究室	702 室	291 室	室	教員研究室・教員実験室・教員資料室
教室	講義室	121 室	8 室	室
	演習室	105 室	27 室	室
	実験・実習室	460 室	127 室	室
図書館	9,413㎡ 863,947冊	1,342㎡ 100,678冊	㎡ 冊	本館と医学部分館はキャンパスが離れていることから、学内ILL(相互貸借)を実施し、図書の貸出と複写物の送付サービスを行っている。
図書館専任職員	14 人	1 人	人	
医務室	1 室	0 室	室	保健管理センター
学生自習室	12 室	2 室	室	
学生控室	45 室	3 室	室	
運動場	有	有	有・無	千原地区:83,910㎡、上原地区:9,370㎡
体育館	有	有	有・無	

※2以上の校地で教育を行うことを前提とした申請についてのみ本様式の記載を求めるものです。
 ※研究室が専任教員1人当たり1室でない場合には、備考欄に、研究室の利用形態を記述すること。
 ※運動場が校地の隣接地にない場合には、その旨を備考欄に記述すること。

2以上の校地において教育研究を行う場合のそれぞれの校地ごとの教員の勤務状況

学部等名称	番号	氏名	年齢	所属する校地	勤務状況
医学部医学科	—	木村 亮介	47	上原地区	千原校地:1日/週:担当授業科目(情報科学演習)の教育 上原校地:5日/週:担当授業科目(医学外国語、解剖学実習・骨学実習、医科学研究)の教育、研究室における研究活動
医学部医学科	—	市瀬 広武	51	上原地区	千原校地:1日/週:担当授業科目(動物実験の基礎)の教育 上原校地:5日/週:担当授業科目(医学外国語)の教育、研究室における研究活動
医学部医学科	—	佐藤 行人	43	上原地区	千原校地:1日/週:担当授業科目(情報科学演習)の教育 上原校地:5日/週:担当授業科目(医学外国語、医科学研究)の教育、研究室における研究活動