



地域とともに豊かな未来社会をデザインする大学

第13回 琉大未来共創フォーラム

Island wisdom, for the world, for the future.

単独世界一周フライトを成し遂げた隻眼のパイロットが語る

夢を実現するための方程式

片目のパイロットである前田は、
一度絶たれた夢を諦めず、
逆風に立ち向かい続けることで実現させました。



米国非営利団体
AERO ZYPANGU PROJECT
代表 前田 伸二氏

2022年11月11日(金)

開場 16:00/開演 16:20

場所：琉球大学文系講義棟2階 215室

定員数：会場100名/オンライン500名

写真：藤原寛也氏

【共催】公益社団法人 日本航空機操縦士協会 沖縄支部
【問い合わせ先】琉球大学 総合企画戦略部 地域連携推進課
Mail: chikikaku@acs.u-ryukyu.ac.jp

※フォーラム当日のお問い合わせは対応いたしかねますのでご了承ください。

【申込フォーム】

URL: <https://forms.office.com/r/6aDs48Ne34>

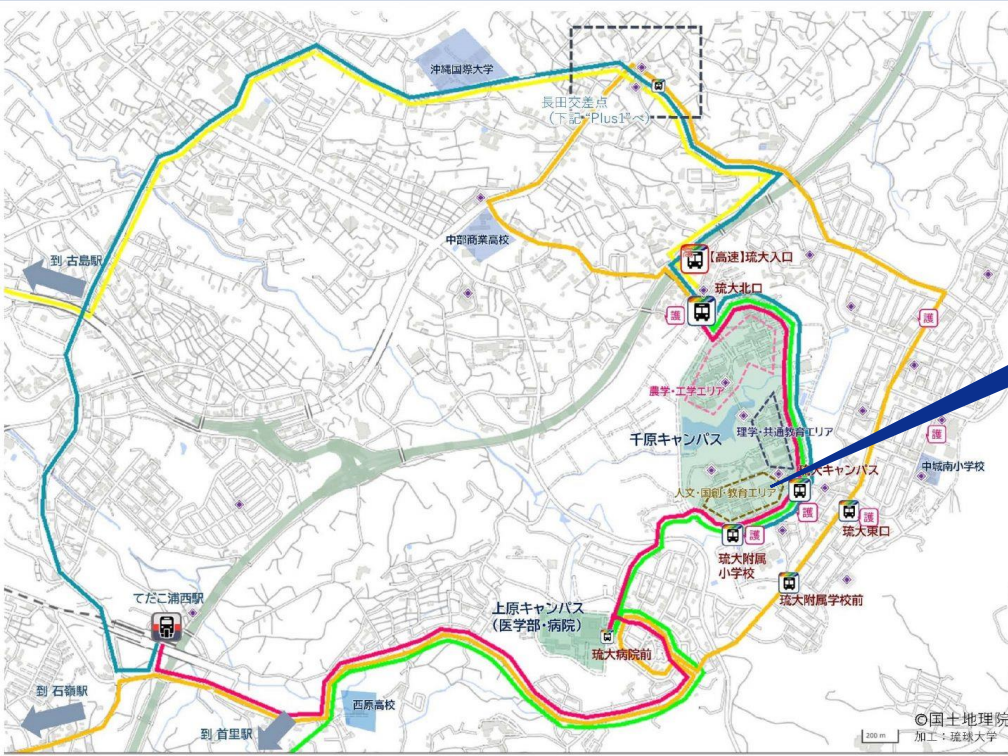
※上記URL又は右記のQRコードよりお申し込みください。

詳しくは で

お申込みは
こちら
Try Me!



琉大未来共創フォーラム アクセスマップ



フォーラム会場へのおすすめアクセス

「琉大附属小学校」降車、徒歩3分 **249** **297** **94**
 「琉大附属小学校前」降車、徒歩5分 **97**



コミュニティバス(護佐丸バス)について

中城村運営コミュニティバスで、一律200円で、中城村内や普天間方面へアクセスすることができます。

マップ内の マーク周辺が停留所です。



▲ コミュニティバス(護佐丸)



Plus1 長田交差点の利用でより便利に

宜野湾市長田交差点が、バス乗り継ぎに便利です。97、98、297系統の「長田」停留所(琉球バス/那覇バス)から交差点向けに5分程歩くと、沖縄バス系統の「長田」停留所に行くことができます。この2停留所合わせると那覇バスターミナル方面に一日平均で約150本のバスがでており、市街地へのアクセスが抜群です。また、付近にシェアサイクルステーションもあります！

- 琉大付近バス停
- 高速バス停
- モノレール駅

◆ マーク はサイクルステーション！

電動アシスト自転車をレンタルできます。返却はどのステーションでもOK！
 料金：¥100/15分 ¥1,800/12時間



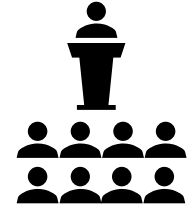
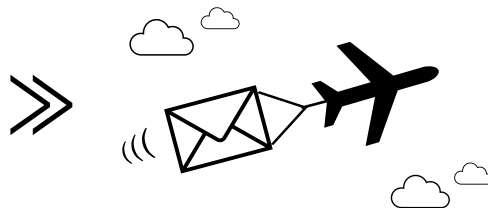
▲ サイクルステーション

	294 てだこ琉大快速…西原経由 てだこ浦西駅行	
	297 キャンパスバス…長田経由 てだこ浦西駅行	
	94 首里駅琉大 快速線…西原経由 首里駅行	
	98 琉大線(古島方面)…長田・おもろまち・県庁 豊崎行	
	97 琉大線(石嶺方面)…首里・国際通り経由 旭橋駅行	

—参加登録・視聴方法—

ご参加までの流れ

- ① 下記URL又はQRコードから、お申し込みフォームへアクセスください。
- ② 必要事項を記入し、参加登録完了のメールをご確認ください。
- ③ 当日は、琉球大学文系講義棟215室またはZoomウェビナーからご参加いただけます。



お手数ではございますが、複数名でのご一緒に視聴予定でもお一人ずつウェビナー登録をお願いいたします。

※ご記入頂きました個人情報は本フォーラム開催準備の為に使用いたします。個人情報は、主催関係者を除く第三者に開示・提供することはありません。

ご参加申し込みは下記URLから承ります

オンラインにて参加される方へ

お申し込みURL：<https://forms.office.com/r/6aDs48Ne34>

◆Zoom アプリケーションをお持ちでない方は、「ミーティング用Zoomクライアント」の事前ダウンロードをお願いいたします。

※サイト内必要事項のご記入を宜しくお願ひ申し上げます。
 ※申込受付締切：令和4年11月10日(木) 17:00迄

ダウンロードリンク：<https://zoom.us/download>



〈問合せ先〉
 琉球大学総合企画戦略部地域連携推進課
 TEL：098-895-8997
 メール：chikikaku@acs.u-ryukyu.ac.jp

◆必要な機材等：
 インターネット接続環境、ビデオ視聴ができるコンピュータ端末(パソコン、タブレット、スマートフォン等) パソコン推奨。
 ※ウェブカメラがなくても参加可能。