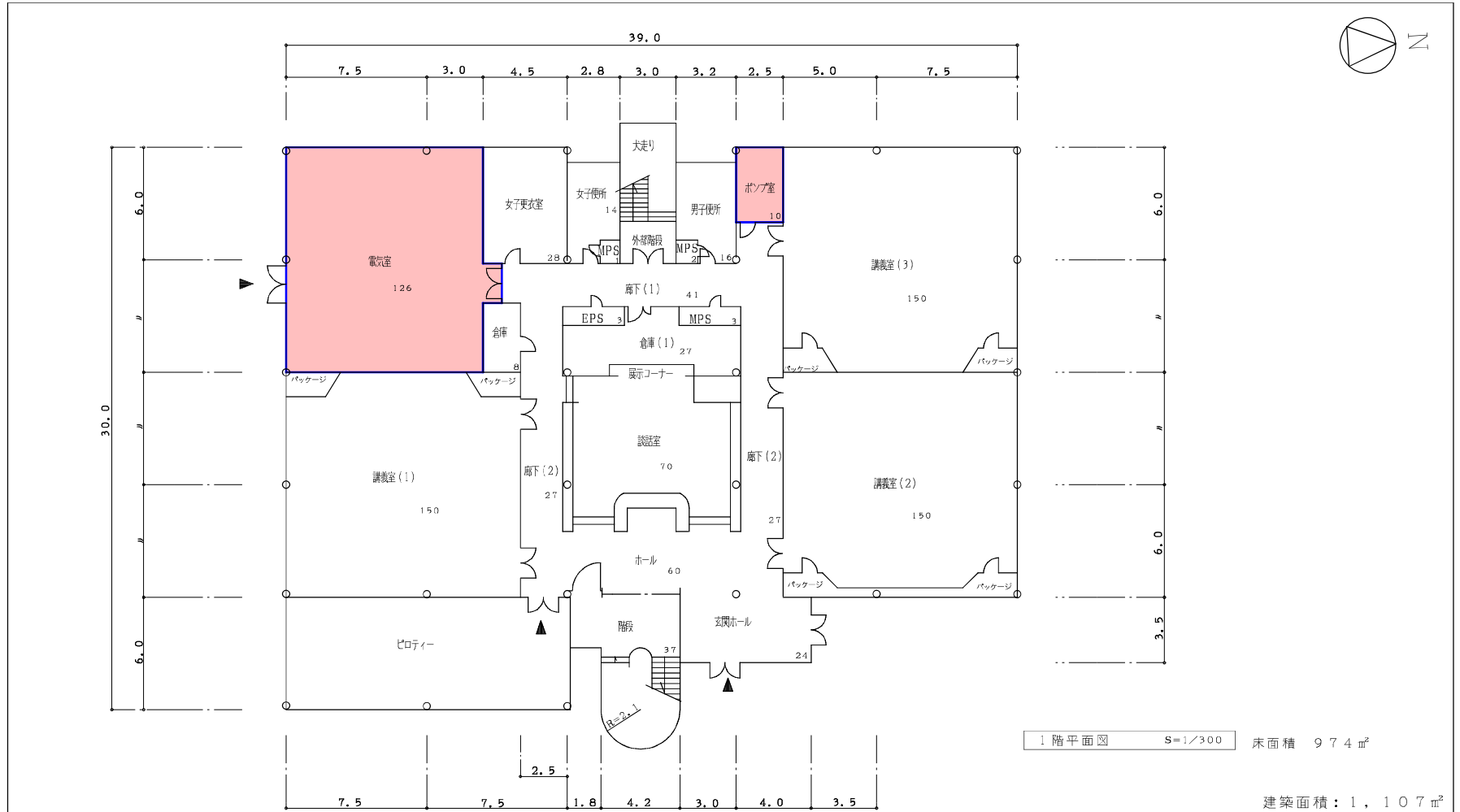


棟別平面図

学校番号	学校名	団地番号	団地名	棟番号
0400	琉球大学	013	上原団地	002

国立大学等施設実態報告(様式3)



1階平面図 S=1/300 床面積 974㎡

建築面積：1,107㎡

加算面積区分
 区分番号：9-2
 区分名称：設備室
 面積：136㎡(全体207㎡)

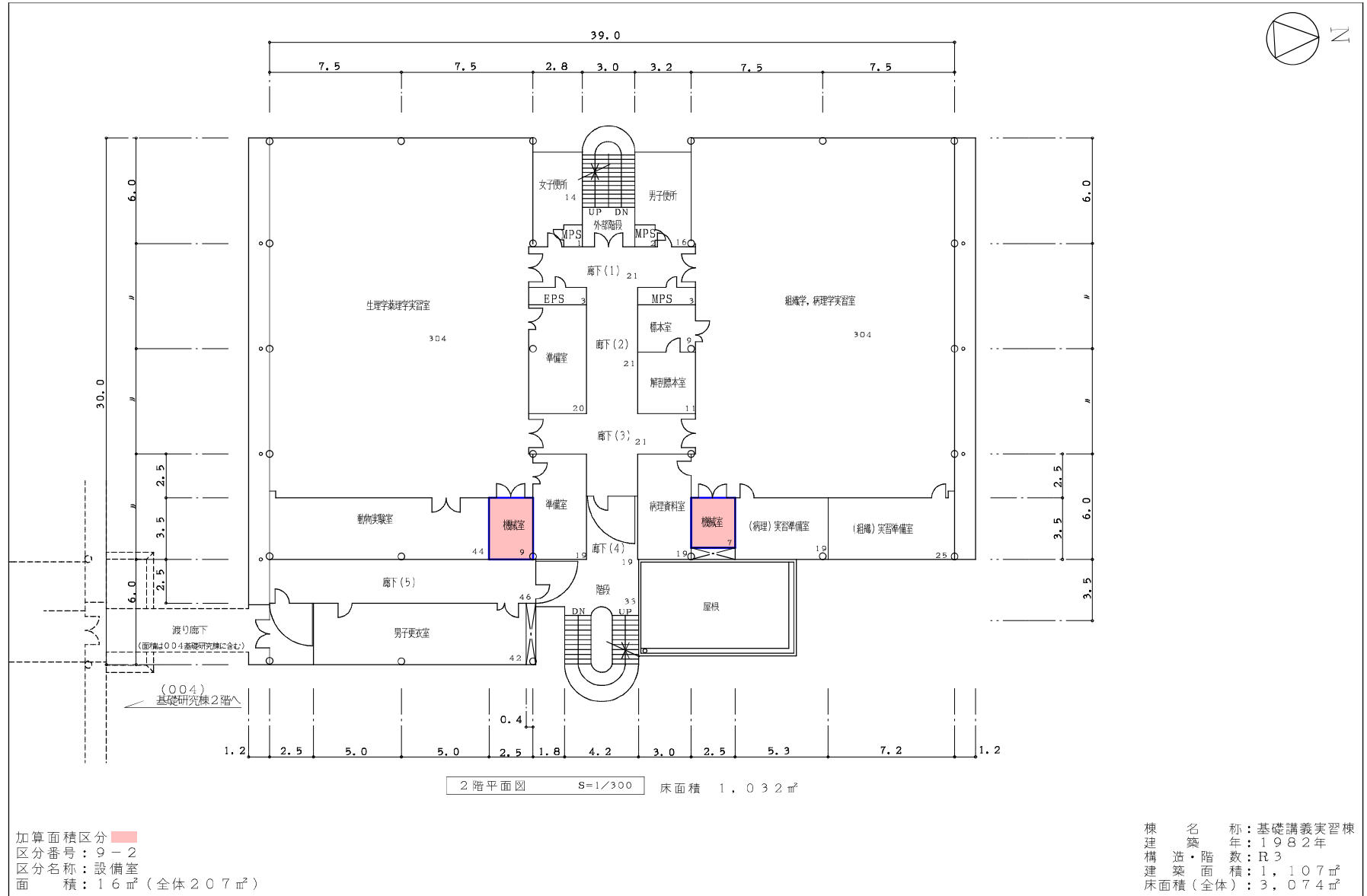
棟名称	建築年	構造・階数	面積区分			施設調査単位			面積
			番号	名称	色区分	番号	名称	色区分	
基礎講義実習棟	S57 (1982)	R3	01	大学教育・研究施設		1615	医学部(医学科)		2,867
			09	大学設備室等		6920	学部等設備室		207
合計面積									3,074

整理番号	3	-4-
------	---	-----

棟別平面図

学校番号	学校名	団地番号	団地名	棟番号
0400	琉球大学	013	上原団地	002

国立大学等施設実態報告(模式3)

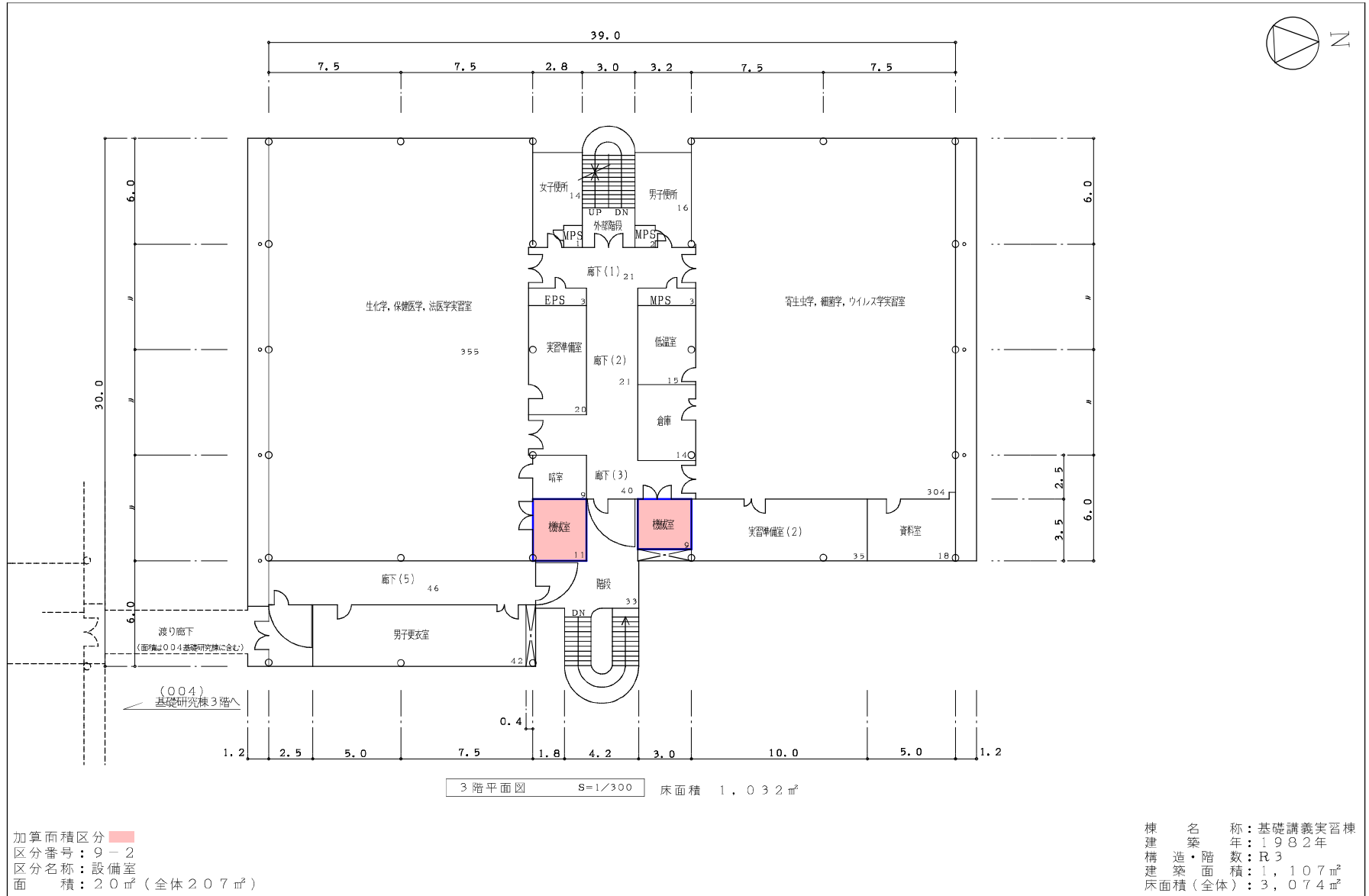


整理番号	3	-5-
------	---	-----

棟別平面図

学校番号	学校名	団地番号	団地名	棟番号
0400	琉球大学	013	上原団地	002

国立大学等施設実態報告(模式3)

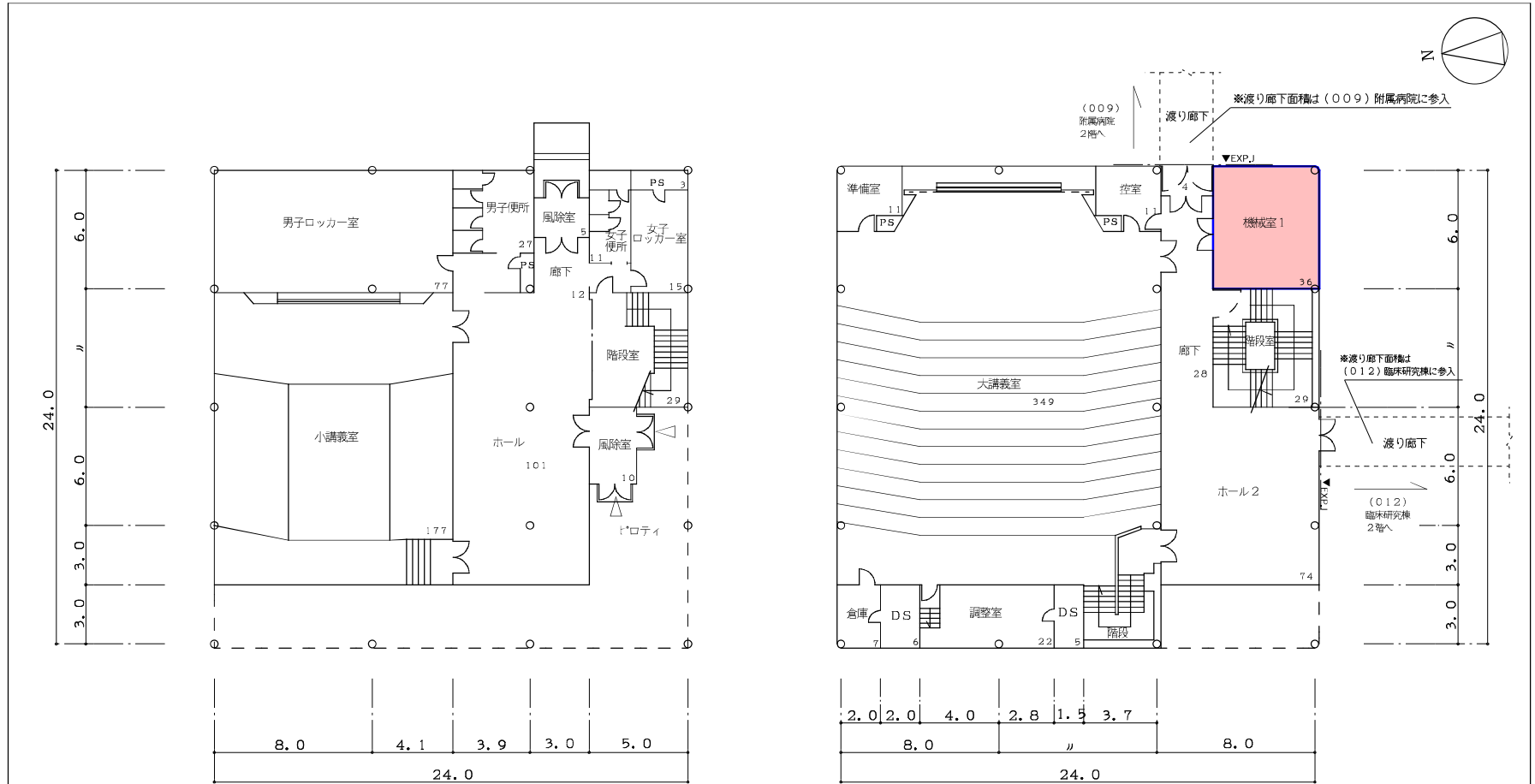


整理番号	3 - 6 -
------	---------

棟別平面図

国立大学等施設実態報告(模式3)

学校番号	学校名	団地番号	団地名	棟番号
0400	琉球大学	013	上原団地	010



1階平面図 S=1/300 床面積 467㎡

2階平面図 S=1/300 床面積 582㎡

建築面積：609㎡

加算面積区分
 区分番号：9-2
 区分名称：設備室
 面積：92㎡(全体196㎡)

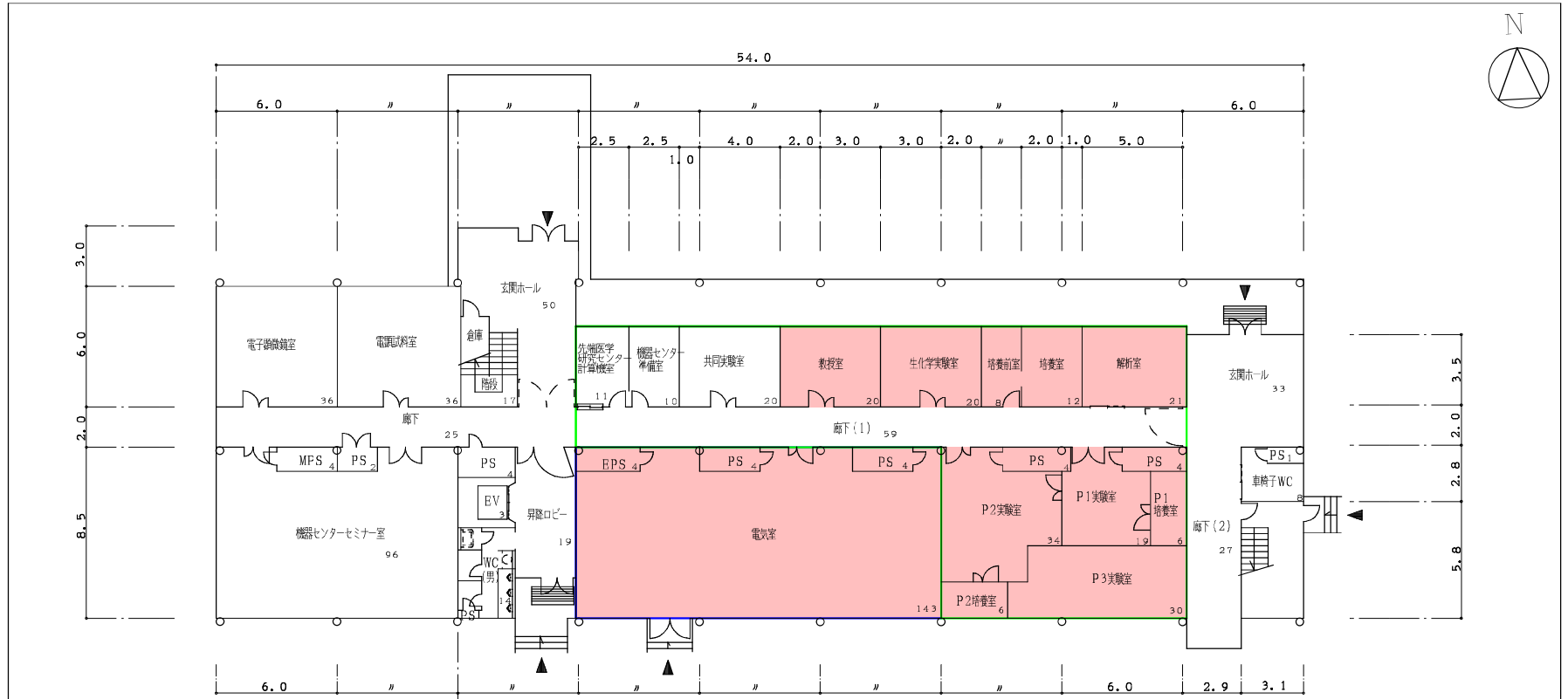
棟名称	建築年	構造・階数	面積区分			施設調査単位			面積
			番号	名称	色区分	番号	名称	色区分	
臨床講義棟	S58 (1983)	R3	01	大学教育・研究施設		1615	医学部(医学科)		1,100
			09	大学設備室等		6920	学部等設備室		140
合計面積									1,240

整理番号	3	-42-
------	---	------

棟別平面図

学校番号	学校名	団地番号	団地名	棟番号
0400	琉球大学	013	上原団地	004

国立大学等施設実態報告(模式3)



建築面積：962㎡

昭和62 199㎡ 昭和58 615㎡

1階平面図 S=1/300 床面積 814㎡

加算面積区分
区分番号：3-13
区分名称：大型設備機器導入に伴う実験施設
面積：184㎡(全体522㎡)

区分番号：9-1
区分名称：渡り廊下
面積：0㎡(全体48㎡)

区分番号：9-2
区分名称：設備室
面積：155㎡(全体264㎡)

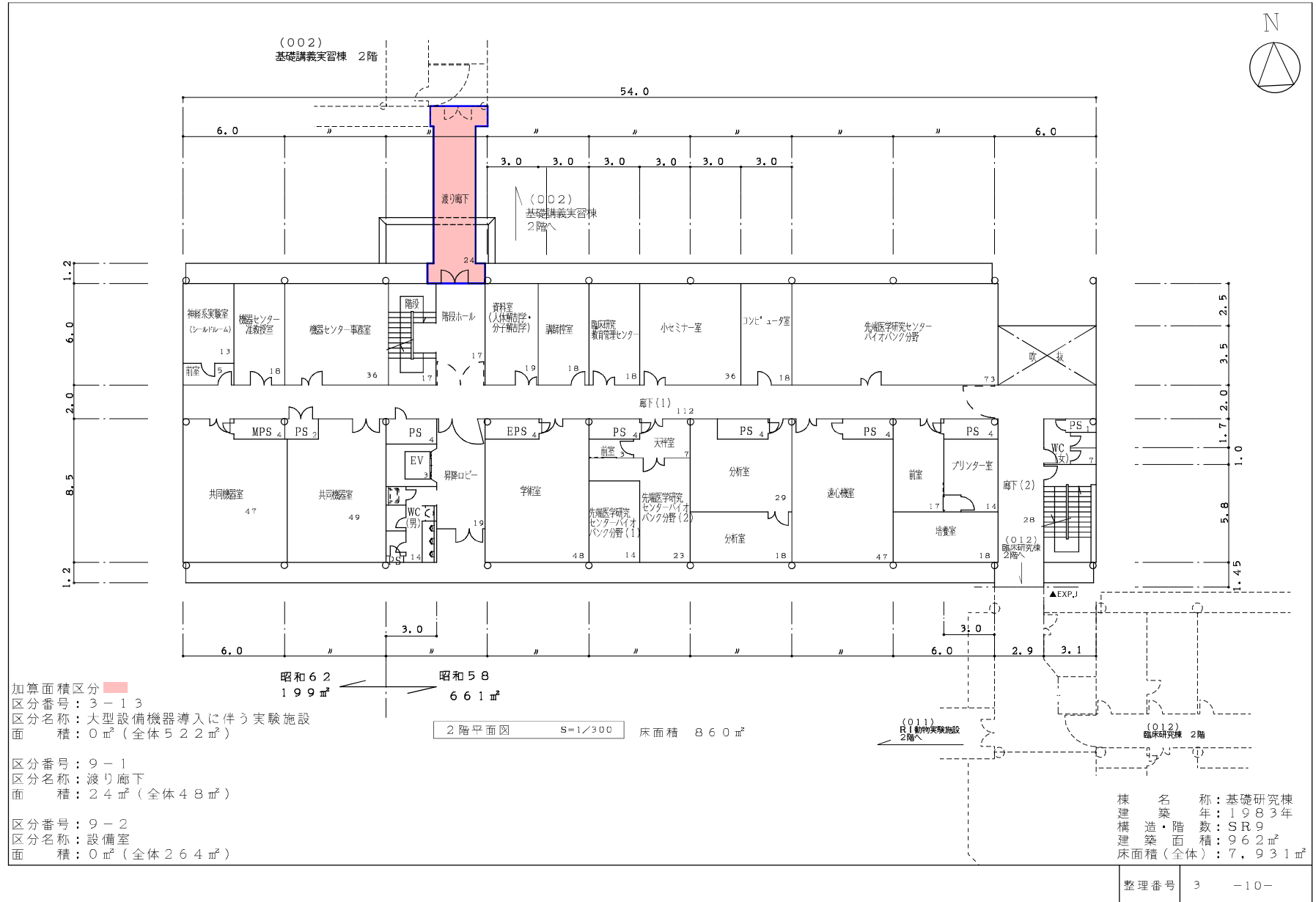
棟名称	建築年	構造・階数	面積区分			施設調査単位				
			番号	名称	色区分	面積	番号	名称	色区分	面積
基礎研究棟	S58 (1983)	SR9	01	大学教育・研究施設	□	5,574	1615	医学部(医学科)	□	5,289
							3641	実験実習機器センター	□	285
			09	大学設備室等	□	312	6810	学部等渡りローカ	□	48
							6920	学部等設備室	□	264
	S62 (1987)	SR9	01	大学教育・研究施設	□	1,793	1615	医学部(医学科)	□	1,793
	H8 (1996)	SR7	01	大学教育・研究施設	□	252	1615	医学部(医学科)	□	252
合計面積									7,931	

整理番号 3 -9-

棟別平面図

学校番号	学校名	団地番号	団地名	棟番号
0400	琉球大学	013	上原団地	004

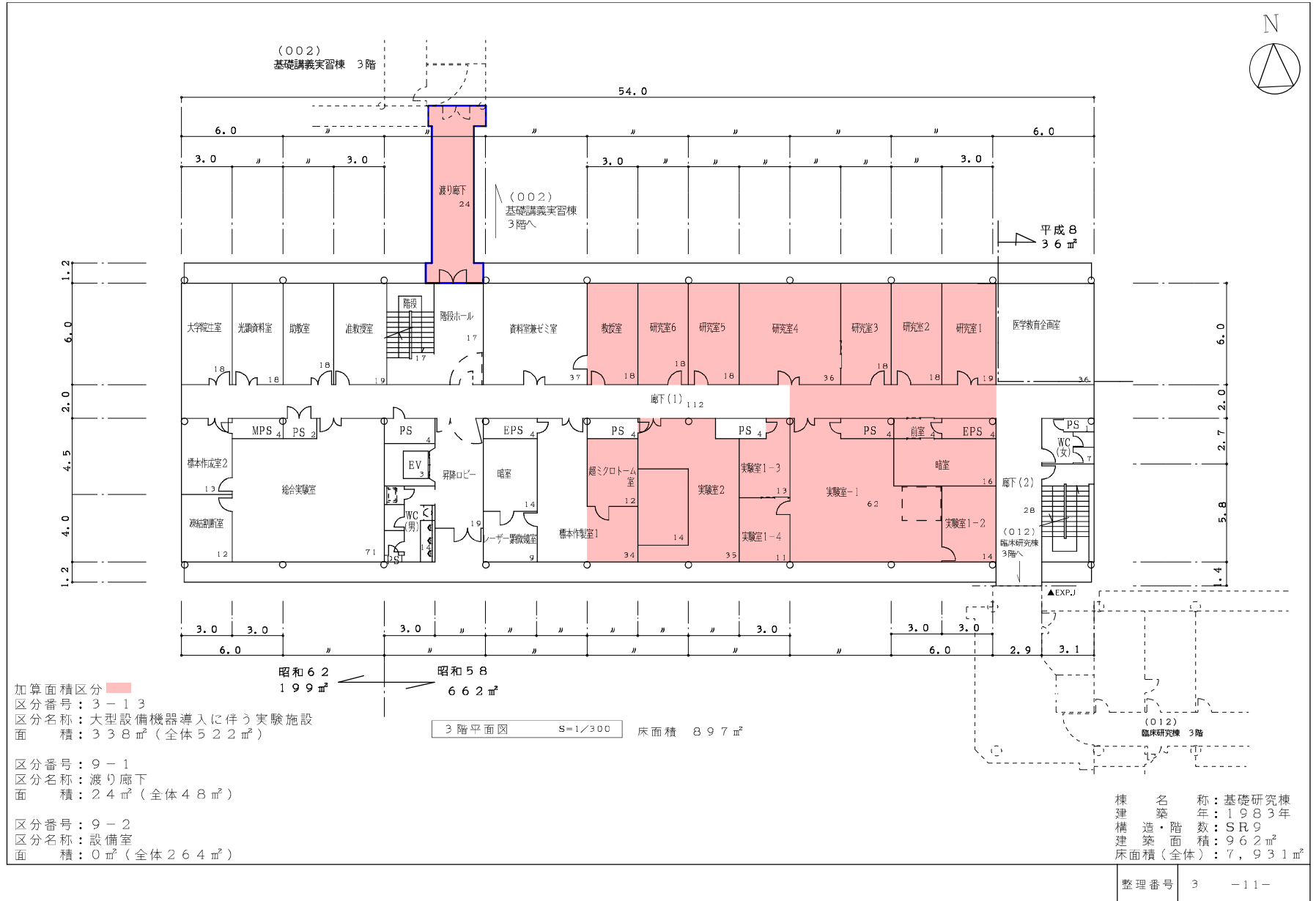
国立大学等施設実態報告(模式3)



棟別平面図

学校番号	学校名	団地番号	団地名	棟番号
0400	琉球大学	013	上原団地	004

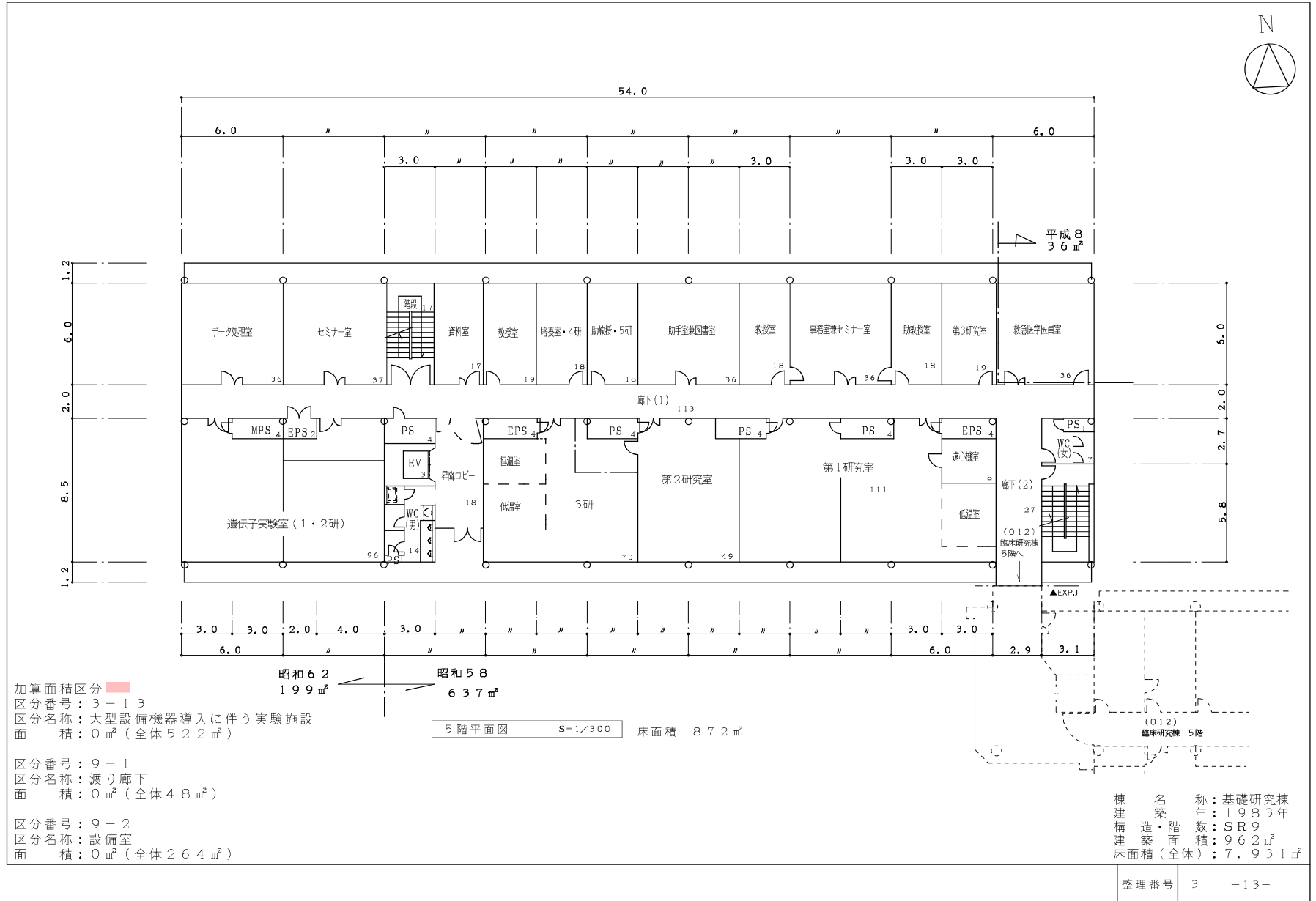
国立大学等施設実態報告(様式3)



棟別平面図

学校番号	学校名	団地番号	団地名	棟番号
0400	琉球大学	013	上原団地	004

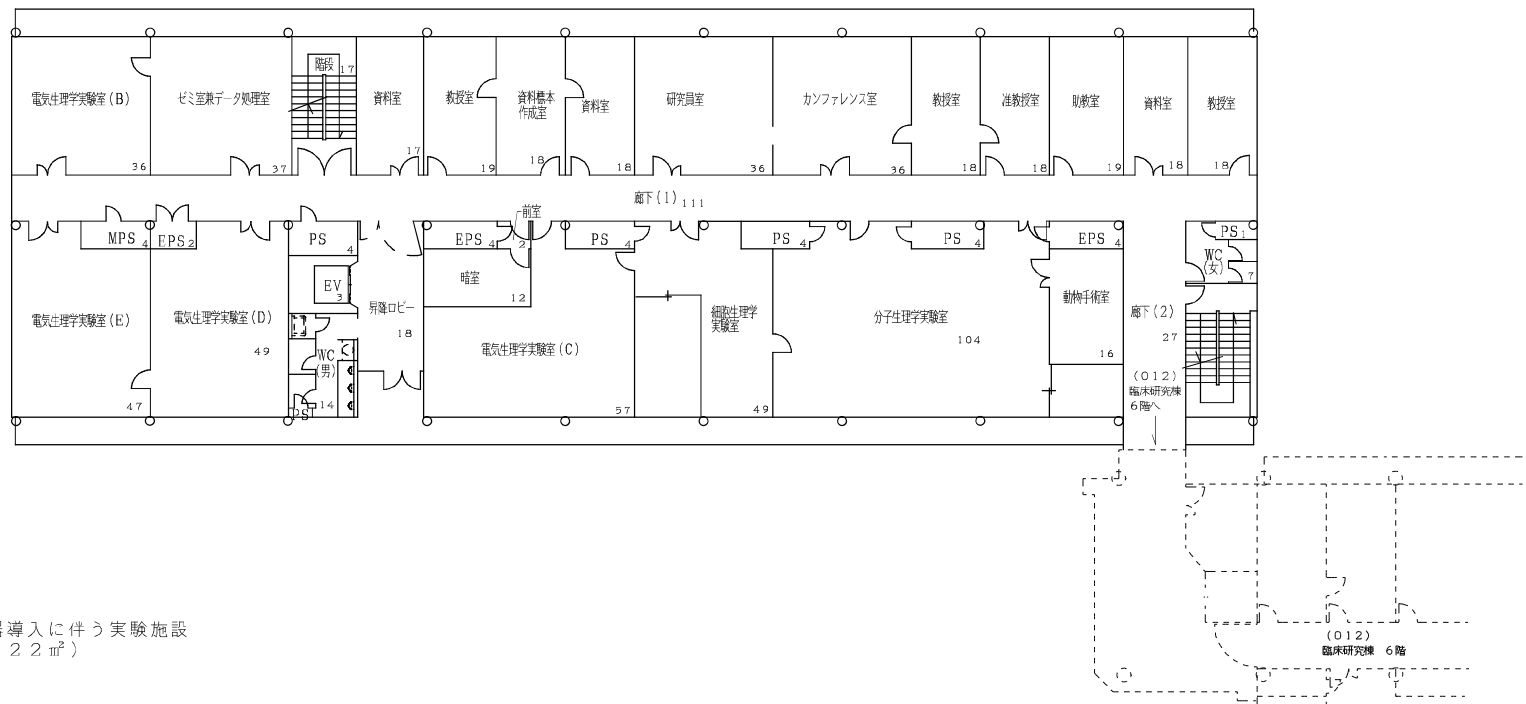
国立大学等施設実態報告(様式3)



棟別平面図

学校番号	学校名	団地番号	団地名	棟番号
0400	琉球大学	013	上原団地	004

国立大学等施設実態報告(様式3)



加算面積区分
 区分番号: 3-13
 区分名称: 大型設備機器導入に伴う実験施設
 面積: 0 m² (全体 522 m²)

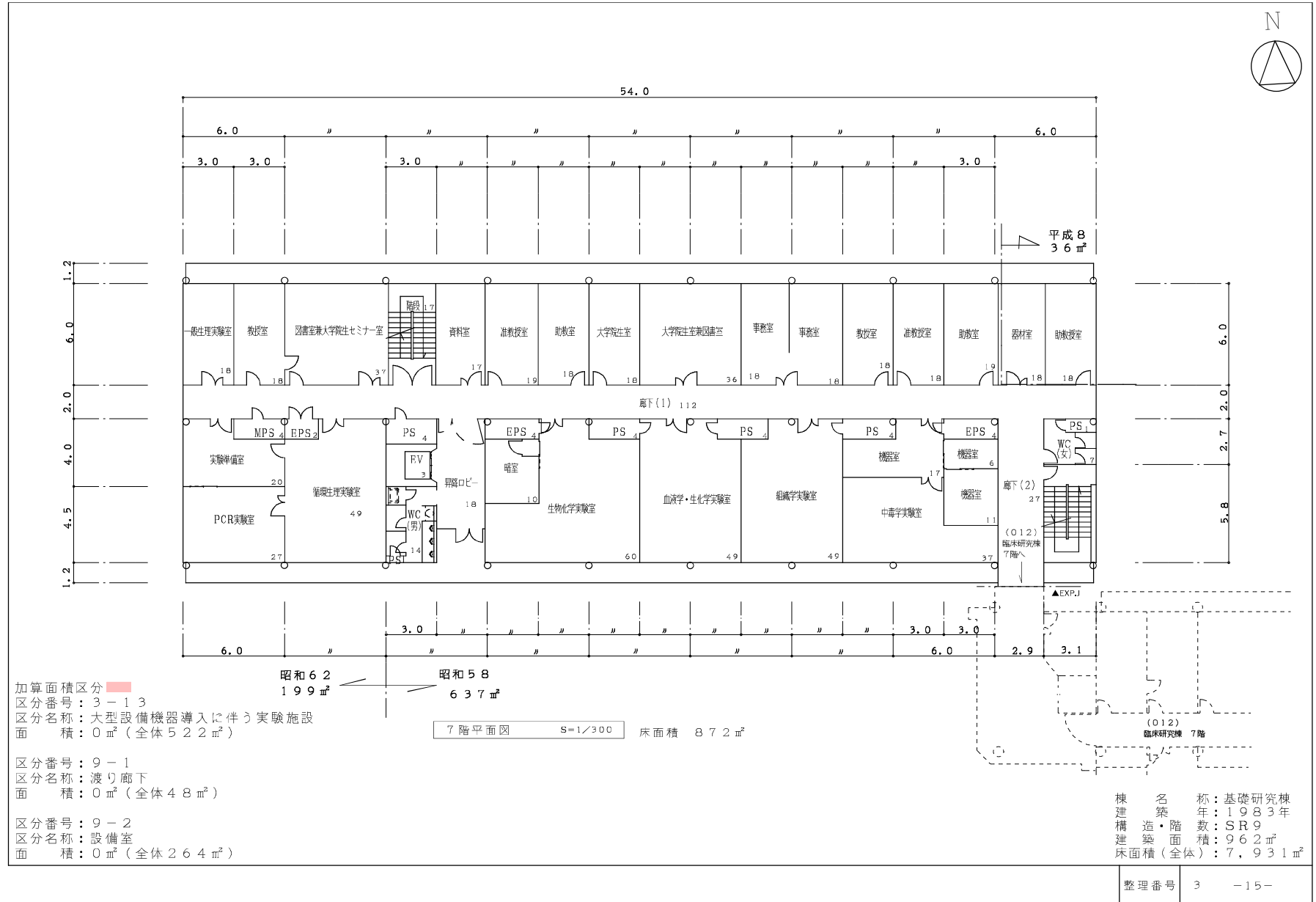
区分番号: 9-1
 区分名称: 渡り廊下
 面積: 0 m² (全体 48 m²)

区分番号: 9-2
 区分名称: 設備室
 面積: 0 m² (全体 264 m²)

棟別平面図

学校番号	学校名	団地番号	団地名	棟番号
0400	琉球大学	013	上原団地	004

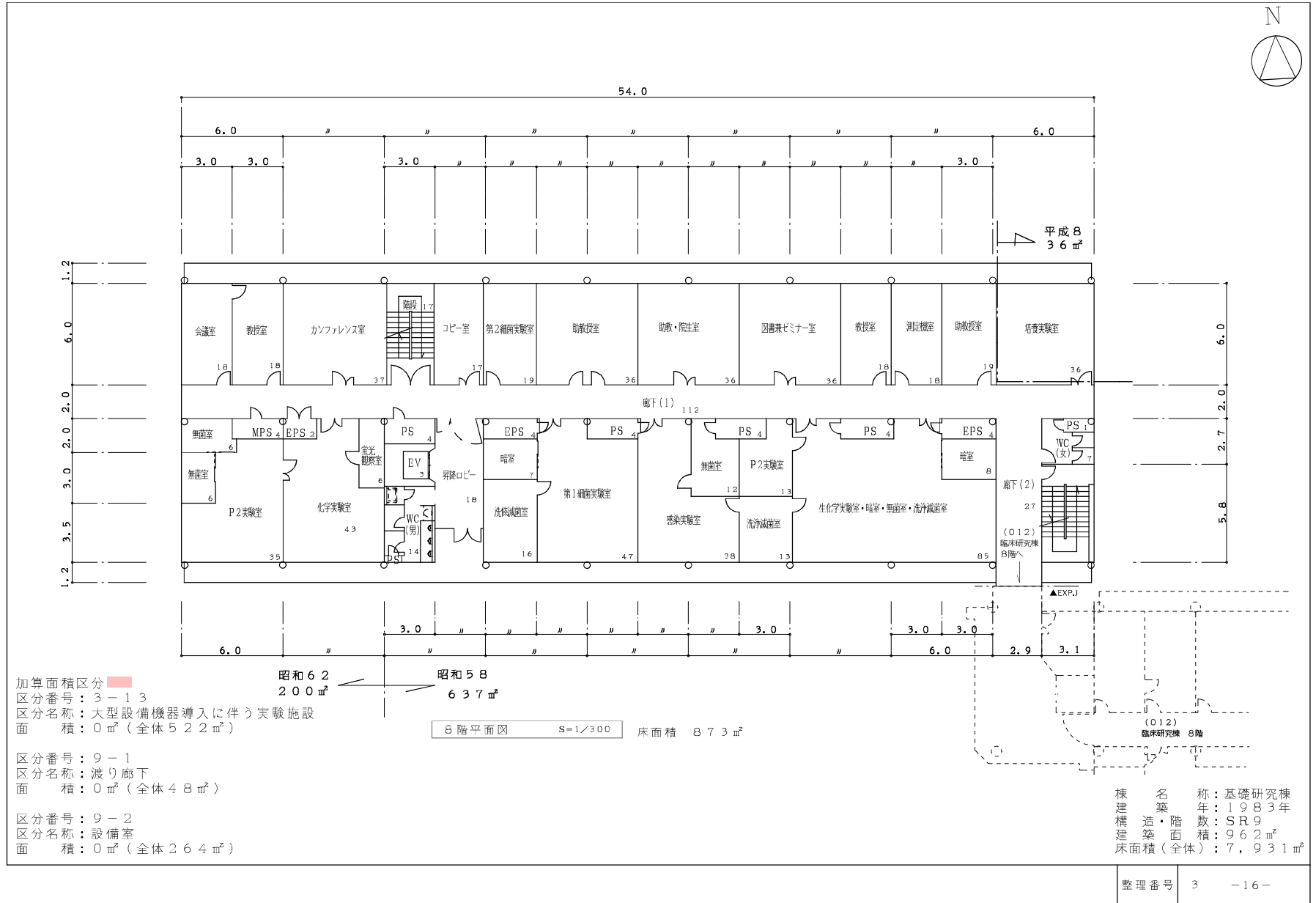
国立大学等施設実態報告(様式3)



棟別平面図

学校番号	学校名	団地番号	団地名	棟番号
0400	琉球大学	013	上原団地	004

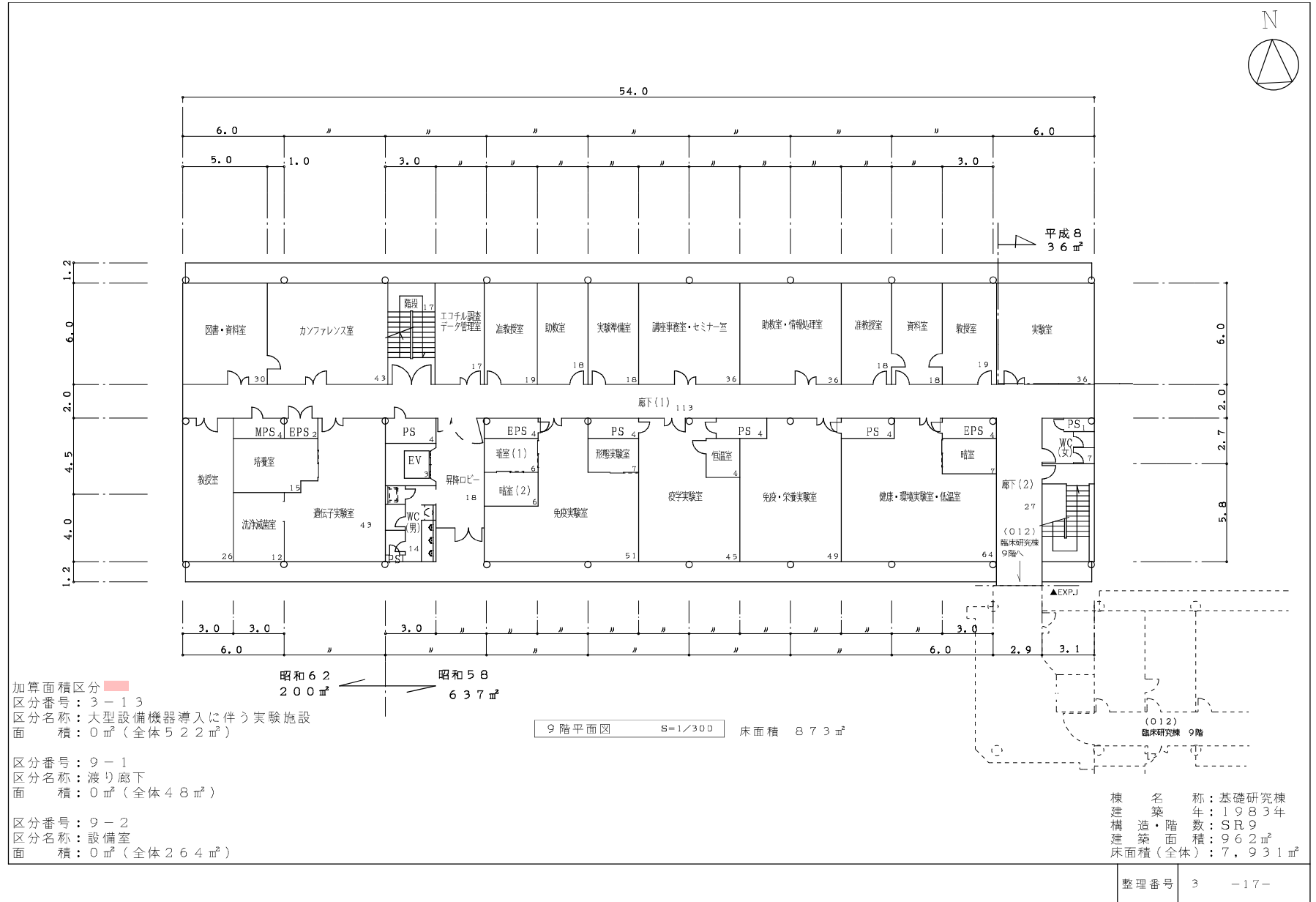
国立大学等施設実態報告(様式3)



棟別平面図

学校番号	学校名	団地番号	団地名	棟番号
0400	琉球大学	013	上原団地	004

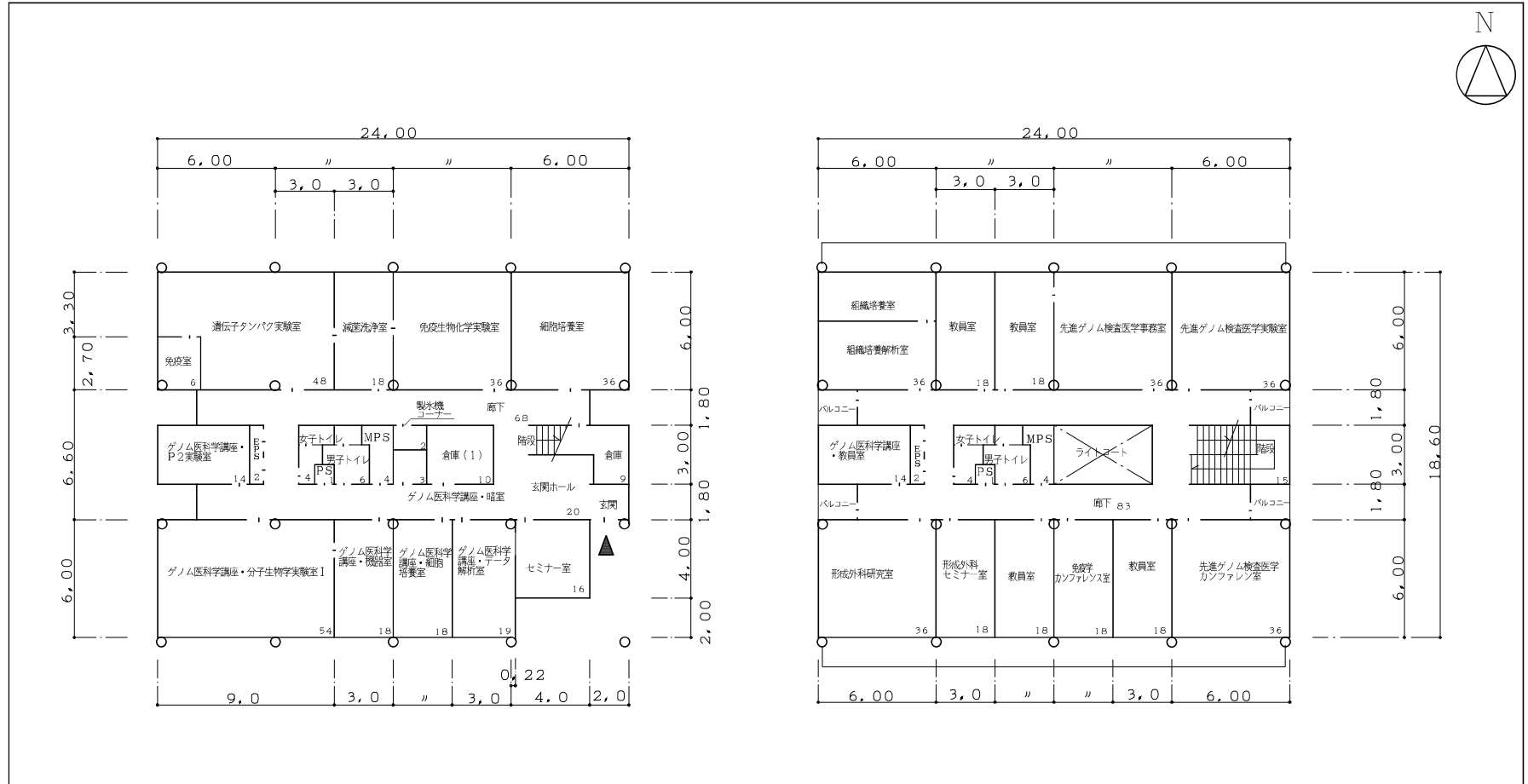
国立大学等施設実態報告(様式3)



棟別平面図

学校番号	学校名	団地番号	団地名	棟番号
0400	琉球大学	013	上原団地	026

国立大学等施設実態報告(様式3)



1階平面図 S=1/300 床面積 412㎡

2階平面図 S=1/300 床面積 417㎡

建築面積: 473㎡

棟名称	建築年	構造・階数	面積区分			施設調査単位			面積
			番号	名称	色区分	番号	名称	色区分	
第2基礎研究棟	H2 (1990)	R2	01	大学教育・研究施設		1615	医学部(医学科)		829
			合計面積						
								整理番号	3 -69-1

棟別平面図

学校番号	学校名	団地番号	団地名	棟番号
0400	琉球大学	013	上原団地	011

国立大学等施設実施報告(模式3)



1階平面図 S=1/400 床面積 1,307㎡

加算面積区分
 区分番号: 3-14
 区分名称: 動物実験施設
 面積: 977㎡(全体3,144㎡)
 区分番号: 9-1
 区分名称: 渡り廊下
 面積: 0㎡(全体36㎡)
 区分番号: 9-2
 区分名称: 設備室
 面積: 140㎡(全体591㎡)

昭58 626㎡ 昭62 291㎡ 平5 390㎡ 建築面積: 1,395㎡

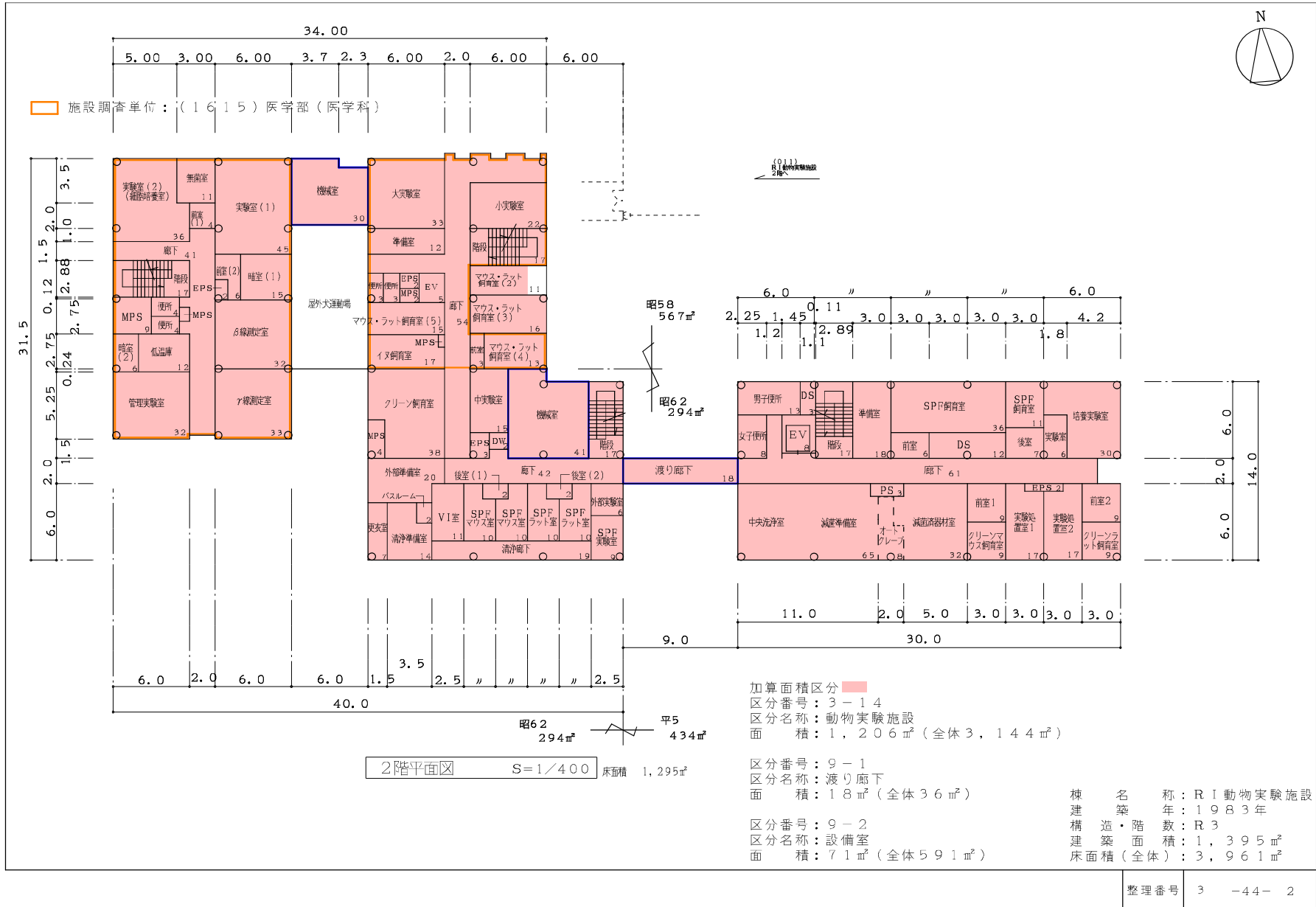
棟名称	建築年	構造・階数	面積区分			施設調査単位				
			番号	名称	色区分	面積	番号	名称	色区分	面積
R1動物実験施設	S58 (1983)	R3	01	大学教育・研究施設	色区分	1,533	1615	医学部(医学科)	色区分	510
			09	大学設備室等	色区分	274	6930	動物実験施設	色区分	1,023
			01	大学教育・研究施設	色区分	759	3600	研究所等設備室	色区分	274
	S62 (1987)	R3	09	大学設備室等	色区分	137	6930	研究所等設備室	色区分	137
			01	大学教育・研究施設	色区分	1,042	3600	動物実験施設	色区分	1,042
	H5 (1993)	R3	09	大学設備室等	色区分	216	6810	学部等渡り廊下	色区分	36
09			大学設備室等	色区分	180	6930	研究所等設備室	色区分	180	
合計面積						3,961				

整理番号 3 -44- 1

棟別平面図

学校番号	学校名	団地番号	団地名	棟番号
0400	琉球大学	013	上原団地	011

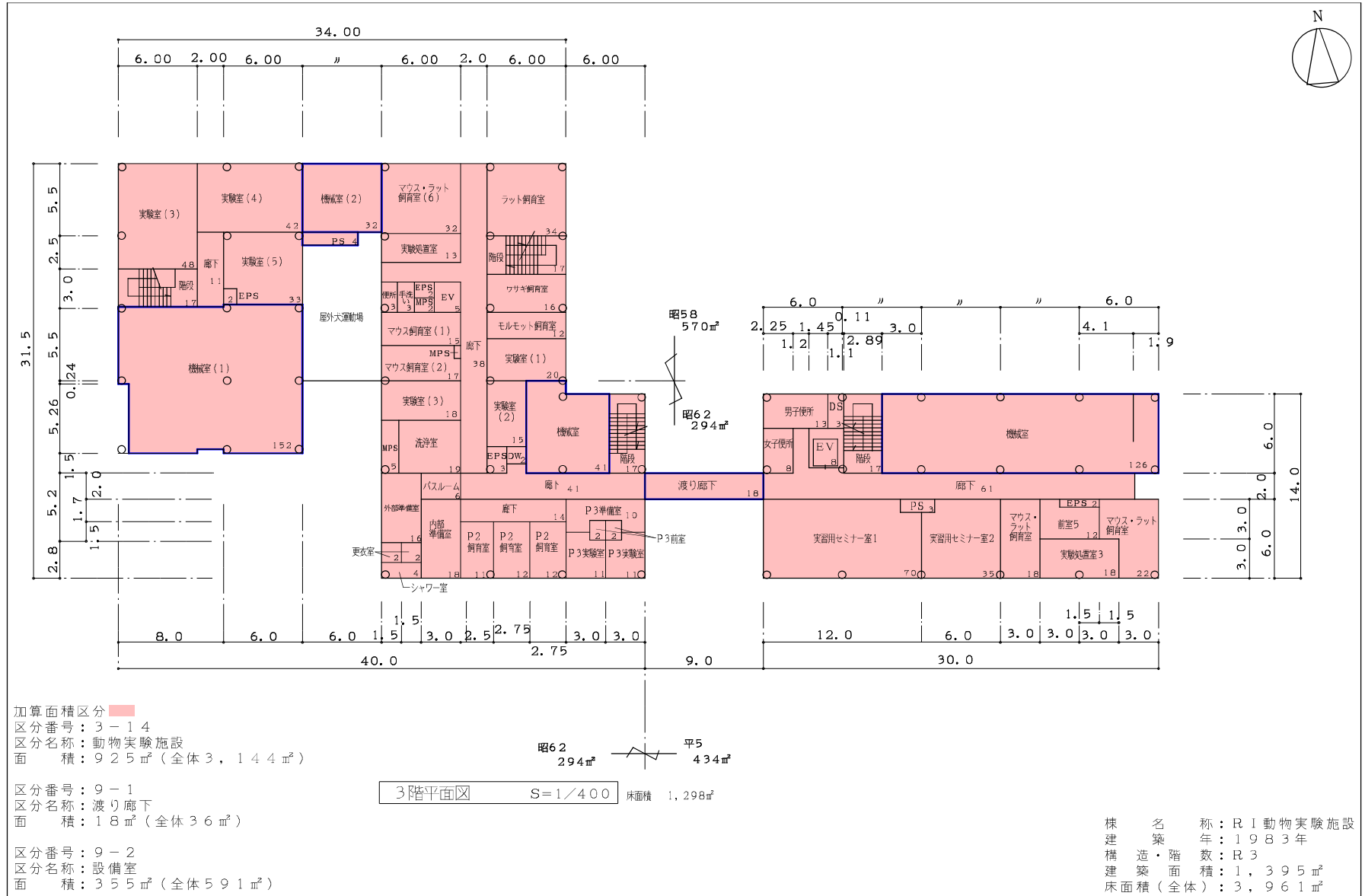
国立大学等施設実態報告(模式3)



棟別平面図

学校番号	学校名	団地番号	団地名	棟番号
0400	琉球大学	013	上原団地	011

国立大学等施設実施報告(模式3)

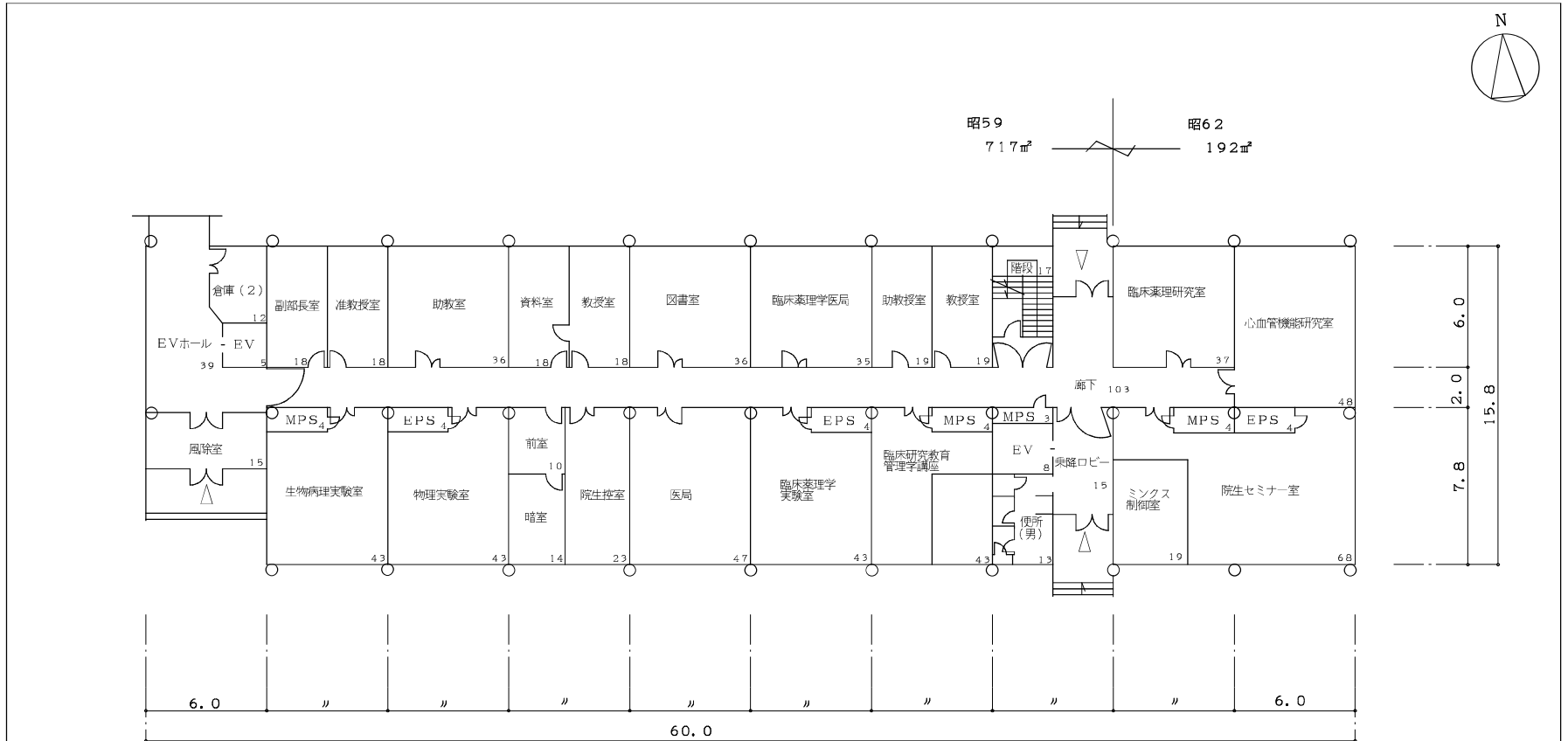


整理番号	3 - 45 - 1
------	------------

棟別平面図

学校番号	学校名	団地番号	団地名	棟番号
0400	琉球大学	013	上原団地	012

国立大学等施設実態報告(模式3)



建築面積：1,046㎡

1階平面図 S=1/300 床面積 909㎡

加算面積区分
 区分番号：9-1
 区分名称：渡り廊下
 面積：0㎡(全体84㎡)

分番号：9-2
 区分名称：設備室
 面積：0㎡(全体118㎡)

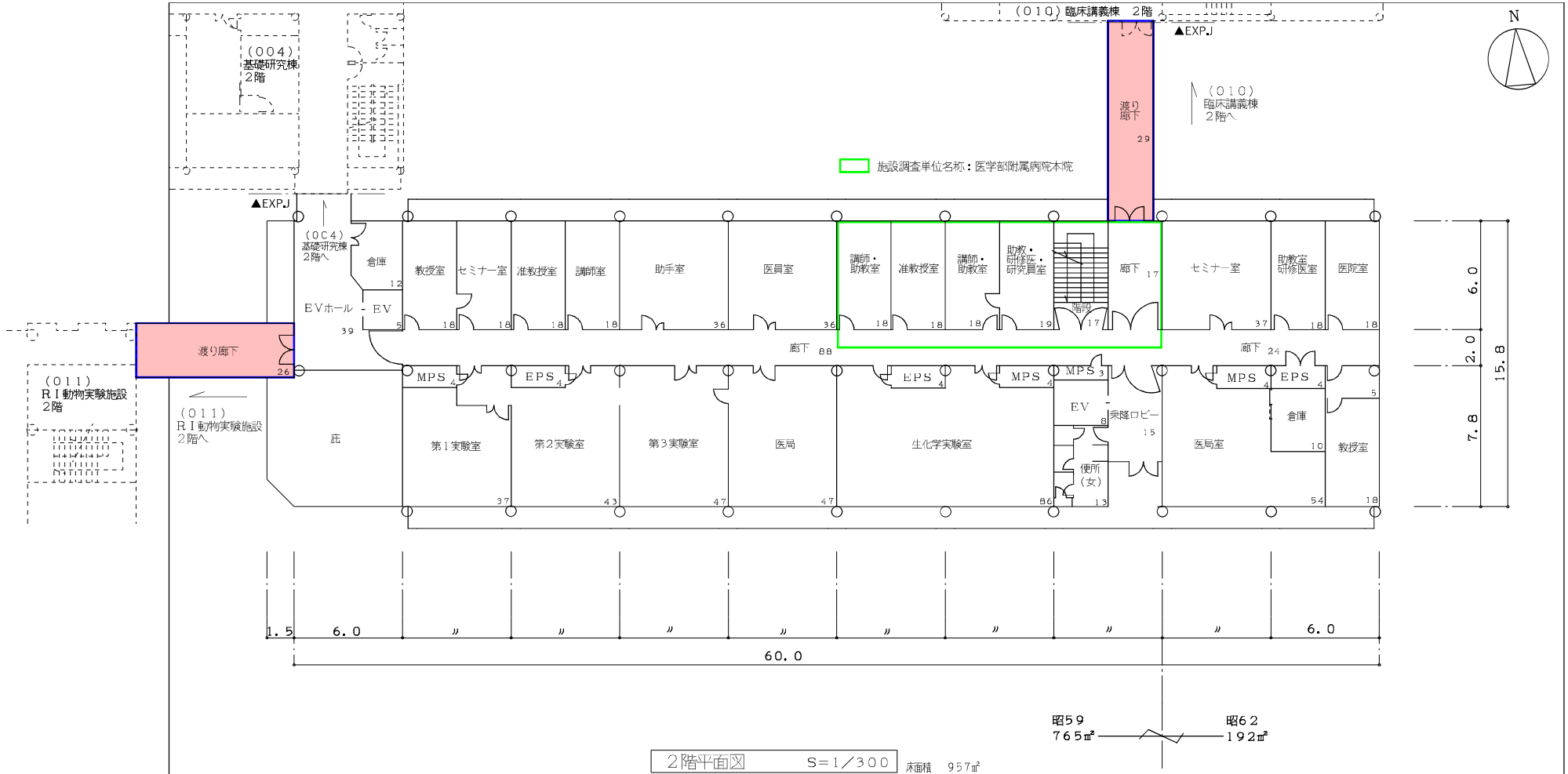
棟名称	建築年	構造・階数	面積区分			施設調査単位				
			番号	名称	色区分	面積	番号	名称	色区分	面積
臨床研究棟	S59 (1984)	SR9	01	大学教育・研究施設	□	5,535	1615	医学部(医学科)	□	5,535
			07	附属病院	■	970	4010	医学部附属病院本院	■	970
			09	大学設備室等	■	202	6810	学部等渡り廊下	■	84
	S62 (1987)	SR9	01	大学教育・研究施設	□	1,729	1615	医学部(医学科)	□	1,729
合計面積									8,436	

整理番号 3 -46- 1

棟別平面図

学校番号	学校名	団地番号	団地名	棟番号
0400	琉球大学	013	上原団地	012

国立大学等施設実態報告(様式3)



加算面積区分
 区分番号: 9-1
 区分名称: 渡り廊下
 面積: 55㎡ (全体84㎡)

分番号: 9-2
 区分名称: 設備室
 面積: 0㎡ (全体118㎡)

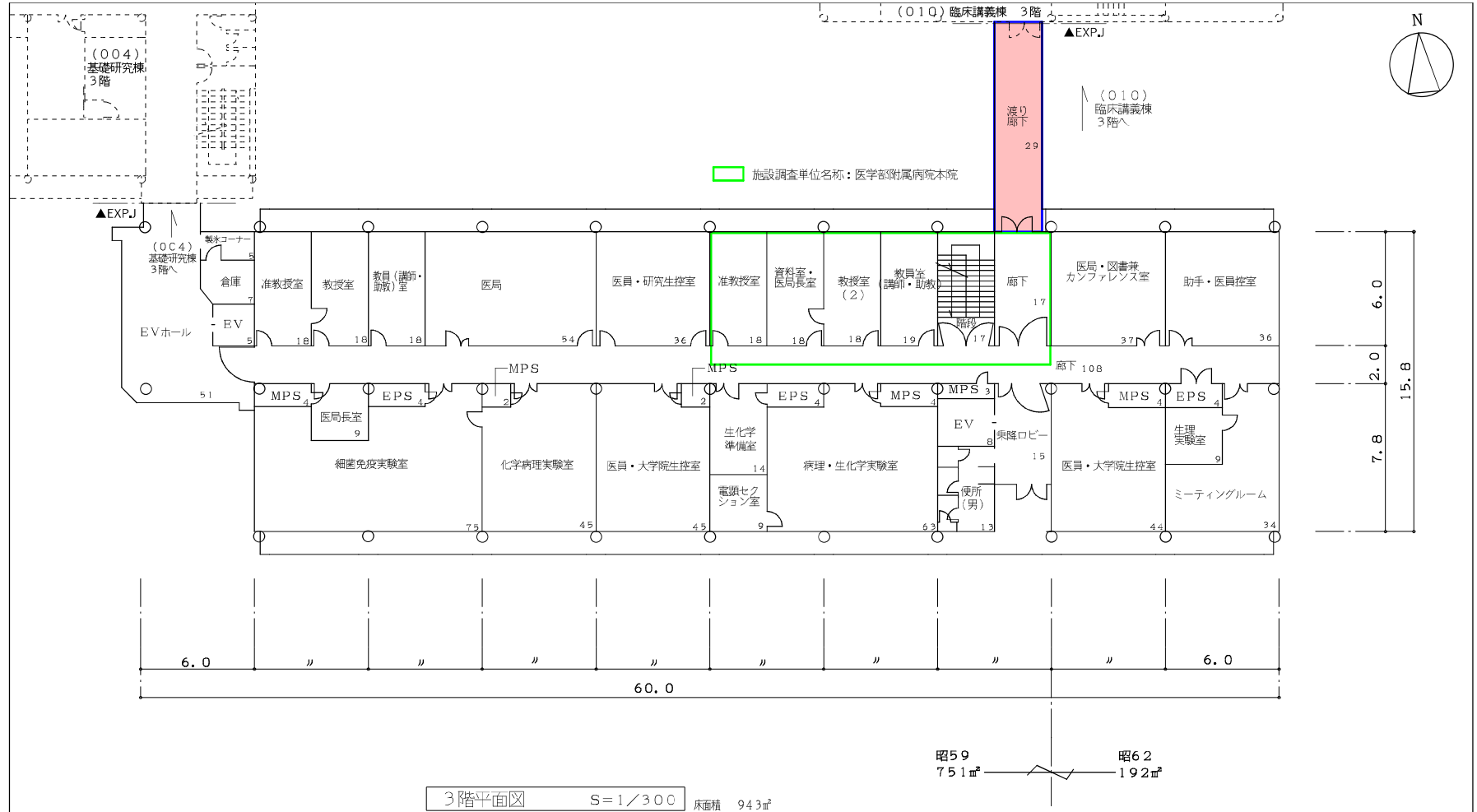
棟名称: 臨床研究棟
 建築年: 1984年
 構造・階数: S R 9
 建築面積: 1,046㎡
 床面積(全体): 8,436㎡

整理番号	3	-46-	2
------	---	------	---

棟別平面図

学校番号	学校名	団地番号	団地名	棟番号
0400	琉球大学	013	上原団地	012

国立大学等施設実態報告(様式3)



加算面積区分
 区分番号: 9-1
 区分名称: 渡り廊下
 面積: 29㎡ (全体84㎡)

分番号: 9-2
 区分名称: 設備室
 面積: 0㎡ (全体118㎡)

棟名称: 臨床研究棟
 建築年: 1984年
 構造・階数: S R 9
 建築面積: 1,046㎡
 床面積(全体): 8,436㎡

整理番号	3 -47- 1
------	----------