

「さとうきび品質取引用自動搾汁装置」一式
仕 様 書

令和2（2020）年10月

琉球大学

I 仕様書概要

1 調達背景及び目的

本調達は、さとうきび品質取引で利用可能な自動搾汁機を購入するものである。本装置の導入により、以下のことが可能となる。

- ・50cm以下に切断した5kg程度のサトウキビを破砕・圧搾し、搾汁液を回収できる。
- ・切断サトウキビから搾汁液および搾汁残渣を回収できる。
- ・均一な破砕とミル方式による搾汁機構により、腐食部や梢頭部等の夾雑物が混入したサンプルでも搾汁が可能となる。

2 調達物品及び構成内訳

品名：さとうきび品質取引用自動搾汁機

構成内訳：

- (1) 圧搾機
- (2) シュレッドケーン搬送コンベア
- (3) ケーンシュレッダー
- (4) 原料投入コンベア

3 技術的要件の概要

- (1) 本調達品に係る性能・機能及び技術等（以下、「性能等」という）の要求要件（以下、「技術的要件」という）は、「II 調達物品に備えるべき技術的要件」のとおりである。
- (2) 入札機器の性能等が技術的要件を満たしているか否かの判定は本学農学部「さとうきび品質取引用自動搾汁機」技術審査委員（以下、本学技術審査委員という）において、入札機器に関する技術仕様書その他の入札説明書で求める提出資料の内容を審査し、行う。
- (3) 技術的要件は、本調達物品に必要とされる最低条件を示しており、入札機器の性能等がこれらを満たしていないと判断された場合には不合格となり、落札決定の対象から除外する。

4 その他

- (1) 技術仕様書に関する留意事項

入札製品は、原則として入札時点で製品化されていること。入札時点で製品化

されていない製品によって応札する場合には、技術的要件を満たすことの証明及び納入期限までに製品化され納入できることを保証する資料及び確約書等を提出すること。なお、これらの成否は技術審査による。

(2) 導入に関する留意事項

- ① 導入時スケジュールは、本学担当者と協議し、その指示に従うこと。
- ② 納入物品の搬入に際しては、本学施設に損傷を与えないように十分注意をはらうとともに、納入時は受注者が必ず立ち会うこと。なお、損傷を与えた場合には受注者の責任において原状回復すること。
- ③ 納入時には、本装置の安全操作及び一般的な保守についての講習を行うこと。
- ④ 本装置は据付調整の後、本学担当者の立ち会いのもとに仕様書を満たしていることの確認を行い、納入の完了とすること。
- ⑤ 納入された製品における性能範囲内の使用中に発生した 1 年以内の故障については、故障品の修理、調整、代替品との交換等を責任持って無償で行うものとする。
- ⑥ 本仕様書の技術的内容及び知り得た情報に関しては、守秘義務を負うものとする。

(3) 提案に関する留意事項

- ① 技術的要件に記載した測定精度に関する要件を満たしていることを証明する資料を提出すること。
- ② 提案される応札仕様書等について、問い合わせやヒアリングを行うことがある。
- ③ 設置場所は、本学農学部農業造構学実験棟とする。搬入、据付、調整に要するすべての費用は本調達に含めること。また、納入後 1 年以内に設置場所の移動がある場合、無償で対応に応じること。
- ④ 本仕様書の技術的内容に関しては、本学担当者と事前に十分な打ち合わせを行った上で、本学担当者の指示に従うこと。また、本仕様書に定めのない事項及び疑義が生じた場合は本学担当者と協議の上決定すること。

Ⅱ 調達物品に備えるべき技術的要件

1. 性能・機能に関する要求要件

「さとうきび品質取引用自動搾汁機」については、以下の条件を満たす必要がある。

- (1) 50cm 以下に切断した 5 kg 程度のサトウキビを破碎・圧搾し、搾汁液を回収できること。
- (2) 圧搾後の搾汁液と搾りかすをサンプル毎に回収でき、他サンプルとのコンタミネーションを抑えることができること。
- (3) 1 サンプルの処理時間は 180 秒以内とし、1 日（8 時間）に 400 サンプルの処理が可能であること。
- (4) コンベア部、破碎部、圧搾部は使用者の安全を確保するよう配慮された設計であり、緊急停止が可能であること。
- (5) 破碎部は、複数の回転刃を 2 軸に配列したペーパーシュレッド方式を採用すること。
- (6) 圧搾機は連続使用に対応したミル方式を採用すること。
- (7) 圧搾機は 60% 以上の搾汁率（重量ベース）を得られる搾汁能力を有すること。

2. 性能・機能以外の要件

(1) 設置条件等

- ① 設置場所は、琉球大学農学部農業造構学実験棟とすること。
- ② 搬入、据付、調整、耐震対策等は本学担当者と十分に協議のうえ行うこと。
- ③ 搬入作業・据付等に要する全ての費用及び必要とされる関連用品は本調達に含めること。

(2) 引き渡し条件等

- ① 搬入・据付・調整・耐震対策等を行い正常に作動することを確認後引渡とする。
- ② 取扱説明書を PDF 版にて納入すること。

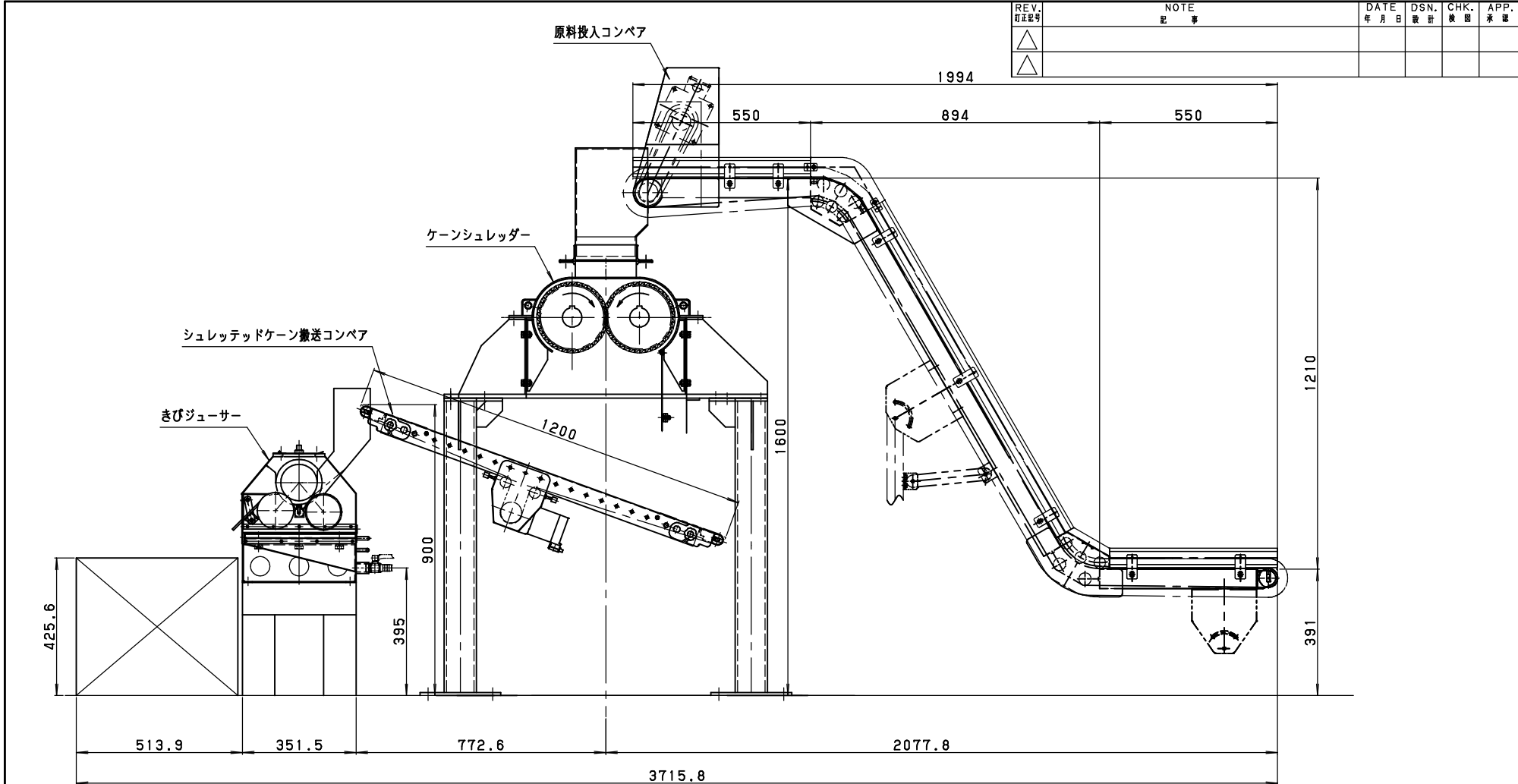
(3) 保守・障害支援体制等

- ① 納入検査確認後 1 年間は、通常の使用により故障した場合は、無償で修理または部品の交換に応じること。
- ② 障害支援アフターサービス、メンテナンスの体制が十分に整備されていること。
- ③ 本設備の修理等、その他アフターサービスについて、速やかに対処すること。

(4) その他

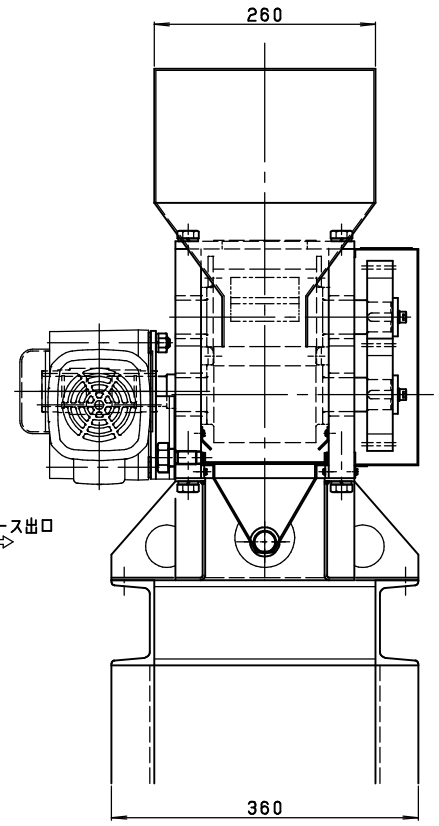
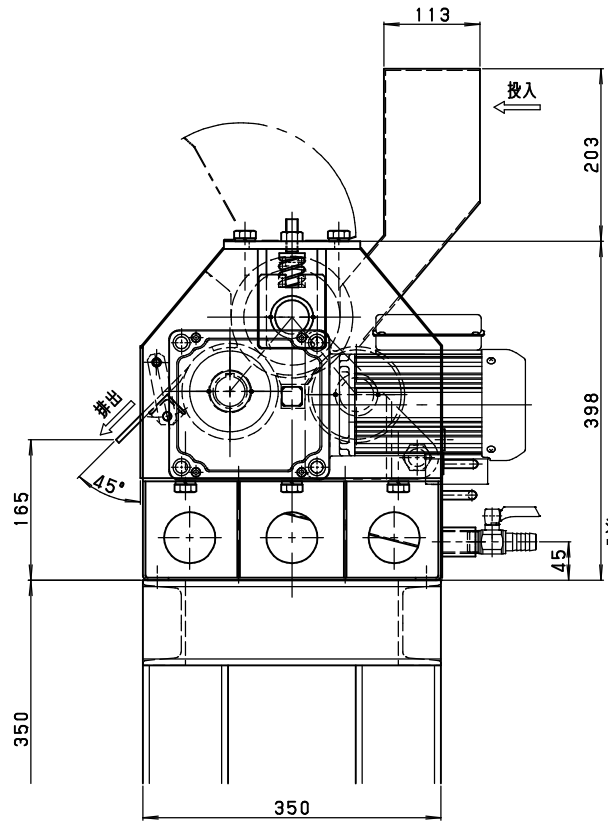
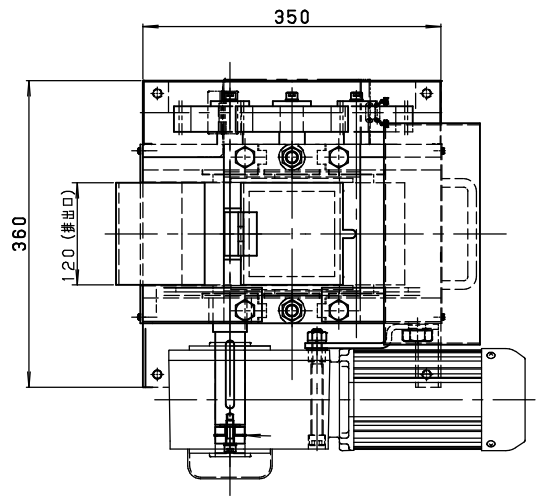
本仕様書に疑義が生じた場合は、本学担当者と打合せのうえ、その指示に従うこと。

別紙 参考図面



REV. 訂正記号	NOTE 記 事	DATE 年 月 日	DSN. 設 計	CHK. 検 査	APP. 承 認
△					
△					

P NO 符号	PART NAME 品 名	MATERIAL 材 質	常備 Q'TY 個数	予備 重 量 (Kg)	UNITWT 備 考	REMARKS 備 考
REQ'D NO LISTED IN THIS PARTS LIST IS (ARE) FOR () SETS MANUFACTURE () SETS.					TOTAL WT. 合計重量	
製造欄の個数は 台分を示す。					台分製造の事。	
国立大学法人琉球大学 さとうきび品質取引用自動搾汁装置						
		SCALE 縮 尺	1/12			



REV. 訂正記号	REVISION RECORD 記 事	DATE 年月日	DRAWN 製図	DSND 設計	APPD 承認
△					
△					

主仕様

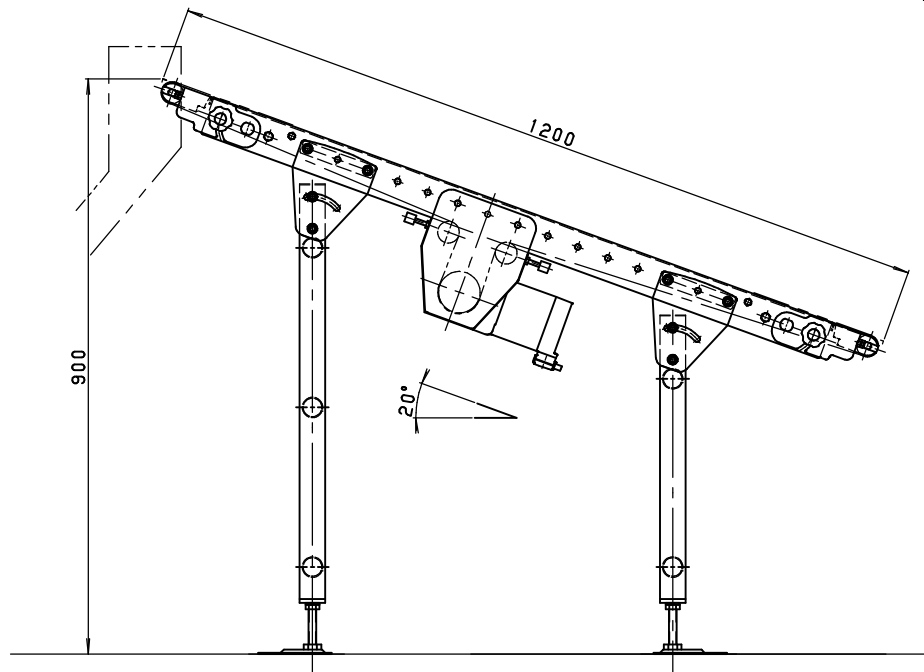
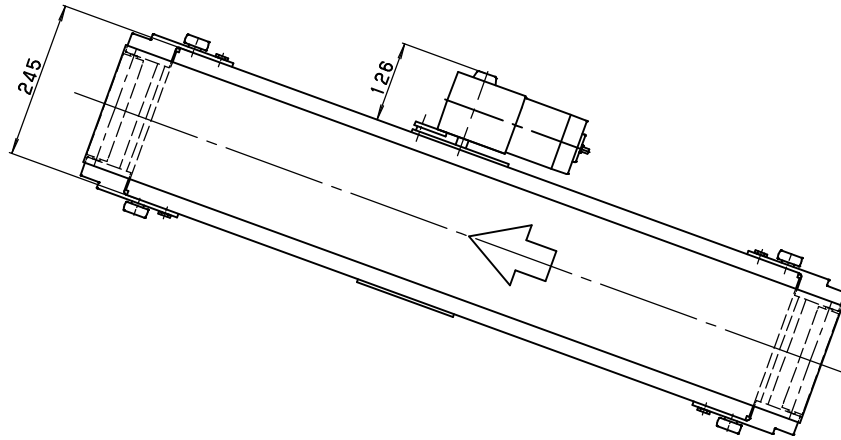
機器名称	压榨機 (TM-120)
型 式	3本ロールバネ加圧式
回転数	11.3rpm
駆動装置	AC100V 60Hz 0.4Kw 4P

P. NO 符号	PARTS NAME 品 名	MATERIAL 材 質	常備 Q'TY 個数	予備	UNIT WT. 重量 (Kg)	REMARKS 備 考
QUANTITY OF THE PARTS LIST SHOWS () SETS. () SETS IS REQUIRED. 製造個の個数は 1 台分を示す。 1 台分製造の事。 合計重量 4.4 kg						
琉球大学 品質取引サンプル自動搾汁機						
压榨機 TM-120 組立図						
SCALE			1/6			
縮 尺						

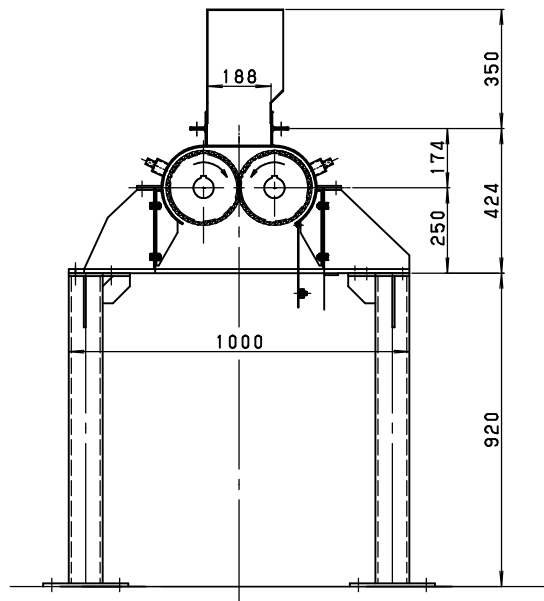
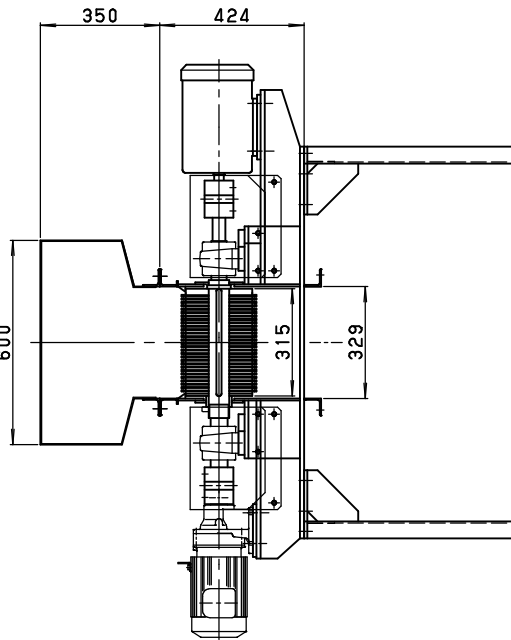
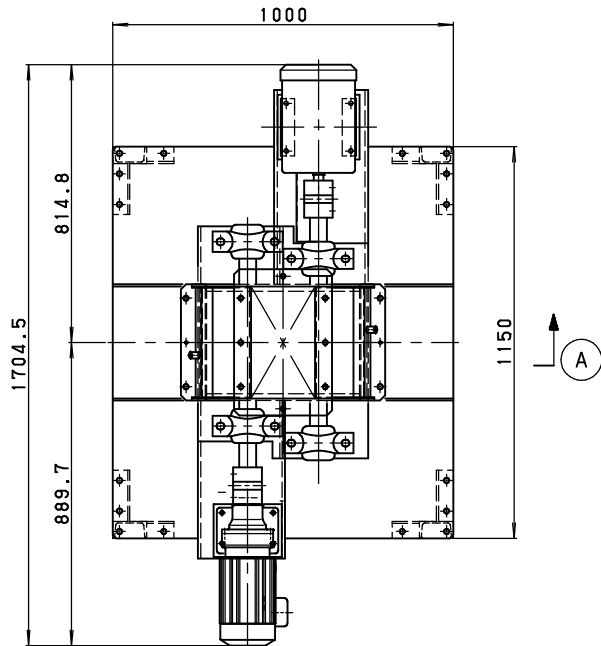
REV. 訂正記号	REVISION RECORD 記 事	DATE 年月日	DRAWN 製図	DSND 設計	APPD 承認
△					
△					

主 仕 様

機器名称	シュレットドケーン搬送コンベア
コンベア巾	245mm
ベルト速度	2.3~6.8m/min (インバータ変速)
駆動装置	AC200V 60Hz 90w 4P



P. NO 符号	PARTS NAME 品 名	MATERIAL 材 質	常備	予備	UNIT WT. 重量 (kg)	REMARKS 備 考
			Q'TY 個数	個数		
QUANTITY OF THE PARTS LIST SHOWS () SETS. () SETS IS REQUIRED. 製造個の個数は 1 台分を示す。 1 台分製造の事。						TOTAL WT. 合計重量
琉球大学 品質取引サンプル自動搾汁機 シュレットドケーン搬送コンベア 組立図						### kg
TITLE 名 称			SCALE 縮 尺	1/8		



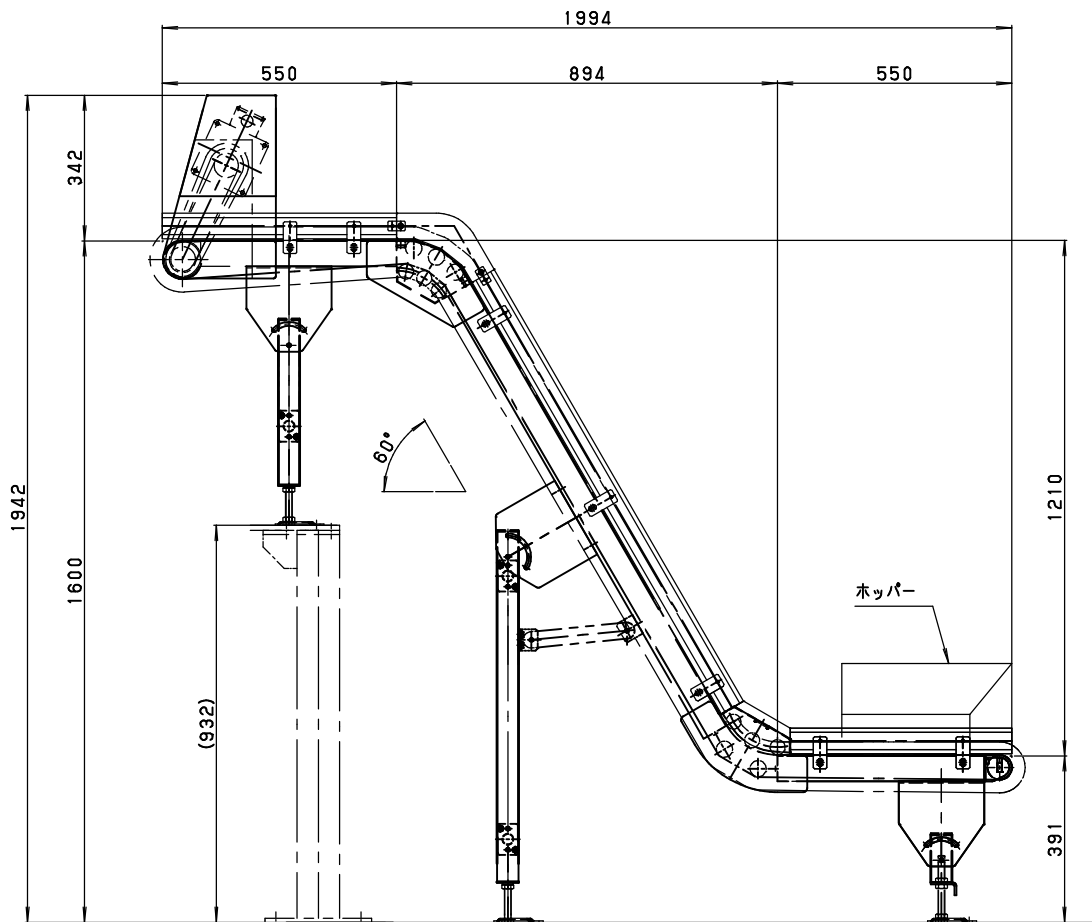
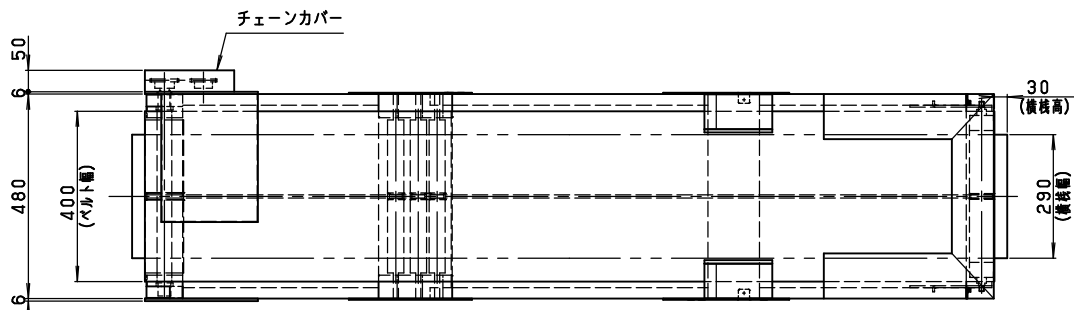
(A) 矢視

REV. 訂正記号	REVISION RECORD 記 事	DATE 年月日	DRAWN 製図	DSND 設計	APPD 承認
△					
△					

主仕様

機器名称	ケーンシュレッダー
鋸刃巾	315mm
鋸刃回転数	1800rpm/300rpm
駆動装置	AC200V 60Hz 3.7Kw 4P
	AC200V 60Hz 1.5Kw 4P

P. NO 符号	PARTS NAME 品 名	MATERIAL 材 質	常備	予備	UNIT WT. 重量 (kg)	REMARKS 備 考
			Q'TY 個数	個数		
QUANTITY OF THE PARTS LIST SHOWS () SETS. () SETS IS REQUIRED. 製造個の個数は 1 台分を示す。 1 台分製造の事。						TOTAL WT. 合計重量 $\# \#$ kg
琉球大学 品質取引サンプル自動搾汁機						
ケーンシュレッダー 組立図						
SCALE 縮 尺			1/15		ORDER NO. 工事番号	



REV. 訂正記号	REVISION RECORD 記 事	DATE 年月日	DRAWN 製図	DSND 設計	APPD 承認
△					
△					

主仕様

機器名称	原料投入コンベア
コンベア巾	480mm
ベルト速度	0.7~2.5m/min (インバータ変速)
駆動装置	AC200V 60Hz 0.1Kw 4P プレーキ付

P. NO 符号	PARTS NAME 品 名	MATERIAL 材 質	常備	予備	UNIT WT. 重量 (Kg)	REMARKS 備 考
			Q'TY 個数	個数		
QUANTITY OF THE PARTS LIST SHOWS () SETS. () SETS IS REQUIRED. 製造個の個数は 1 台分を示す。 1 台分製造の事。						TOTAL WT. 合計重量
琉球大学 品質取引サンプル自動搾汁機						㎏ kg
原料投入コンベア 組立図						
TITLE 名 称			SCALE 縮 尺	1/12	ORDER NO. 工事番号	