

琉大入第 16 号  
令和 2 年 9 月 25 日

琉球大学への志願者が在籍する高等学校 御中

国立大学法人 琉球大学  
学 長 西 田 睦  
(公 印 省 略)

**令和 3 年度琉球大学総合型選抜及び学校推薦型選抜における遠隔型入試による  
選抜実施への御協力について (依頼)**

日頃より本学の入学者選抜への御理解ならびに進路指導への御協力を賜り、厚く御礼申し上げます。

令和 3 年度入学者選抜における総合型選抜及び学校推薦型選抜の実施については、新型コロナウイルス感染症に対する十分な対策を講じた上で、本学試験場において試験を実施することを基本とし、受験機会の確保を図ることが重要であると考えております。

しかしながら、新型コロナウイルス感染症拡大状況によっては、一部の選抜で ICT を活用した遠隔型入試を実施することも想定しております。ICT を活用した遠隔型入試においては、別添「遠隔型入試における受験生・高校側の対応」のとおり受験生の自宅での受験を基本としております。ただし、通信環境や通信機器 (PC, タブレット, スマートフォン) の準備ができない場合においては、在籍校での受験にご配慮いただきますようお願いいたします。

なお、ICT を活用した遠隔型入試の実施にあたっては、以下の対策を講じ、通信環境に不具合があった場合を理由に受験生の評価に不利益を与えることがないよう配慮いたします。

1. 選抜毎の ICT の活用方法及び注意事項に加え、受験生が自宅で受験できるような準備マニュアルを作成し、公開する。
2. 試験日前日までに接続テストを実施する。
3. 試験中の通信障害等により試験続行が困難になった場合は、時間を繰り下げて試験を継続 (再実施) する。
4. 通信障害が当日中に解消されない場合は、予備日に改めて試験を実施する (当該受験者のみ)。

**【本件担当】**

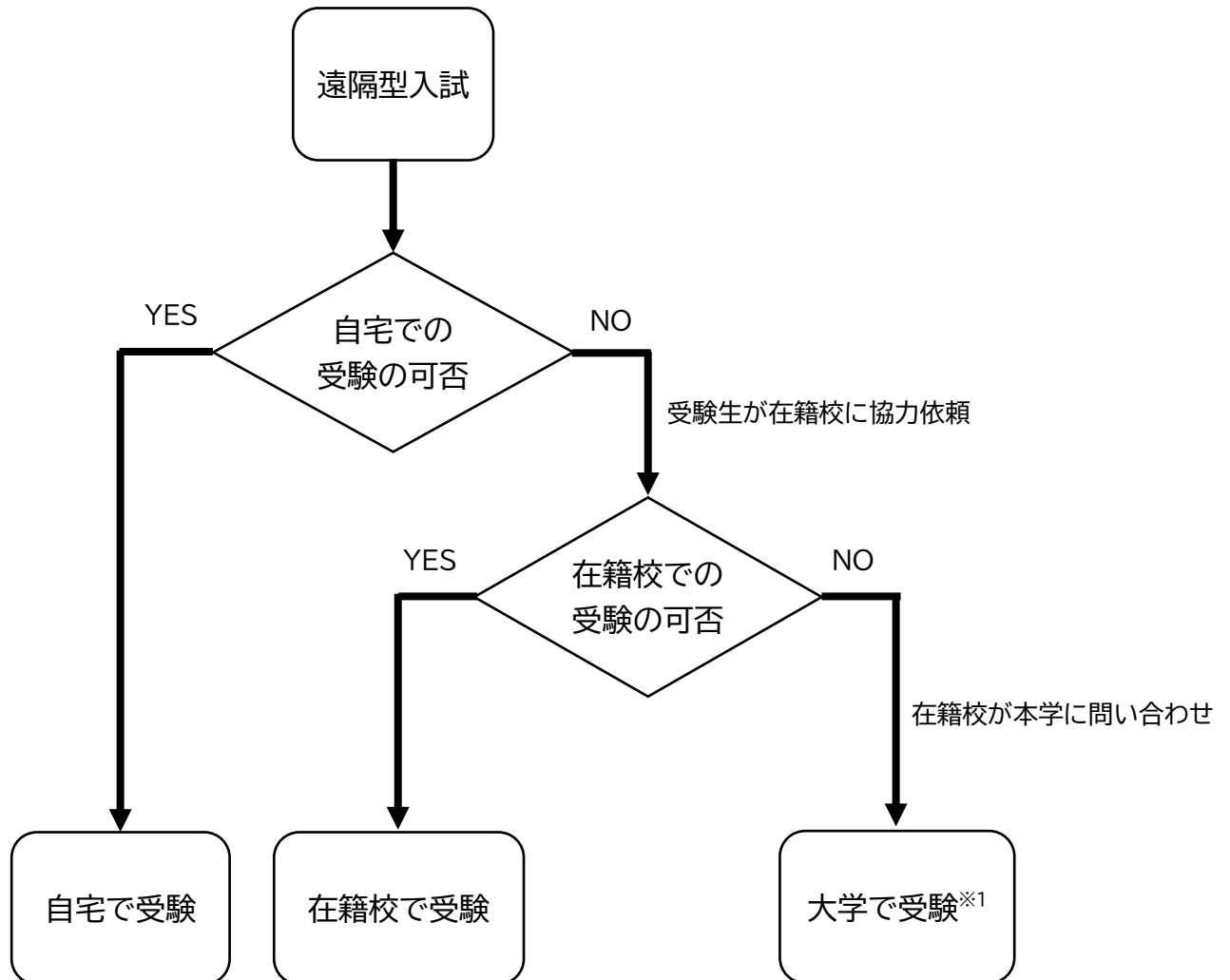
国立大学法人琉球大学

学生部 入試課 入試第一係

TEL:098-895-8141 FAX:098-895-8129

E-mail: nsnsd1@acs.u-ryukyu.ac.jp

## 遠隔型入試における受験生・高校側での対応



※1 例外的措置として用意する。

### 【問い合わせ先】

〒903-0213

沖縄県中頭郡西原町字千原1番地

国立大学法人 琉球大学

学生部 入試課 入試第一係

電話：098-895-8141

FAX：098-895-8129

E-mail：nsnsd1@acs.u-ryukyu.ac.jp