

沖縄から海と地球を考える

琉球大学 理学部 物質地球科学科

地学系

求める学生像

地球と海洋に関する自然現象に興味を持ち、
意欲的に地球科学の知識を身につけ、
探究心に富む人を求めています。

特に、**熱帯・亜熱帯**域の**島弧**や**海洋**で起きている
自然現象に興味のある人を求めます。

地学系HP <http://w3.u-ryukyu.ac.jp/earthsci/>

地学系ツイッター @ryudaichigaku

琉大地学系は地球を勉強・研究します。

沖縄の地学ならではの授業がたくさんあります。

講義

岩石鉱物学入門 地層学 海洋地質学 海洋物理学
気象学 台風物理学 地震学 天文学序説など

演習

物理数学演習 計算地球科学など

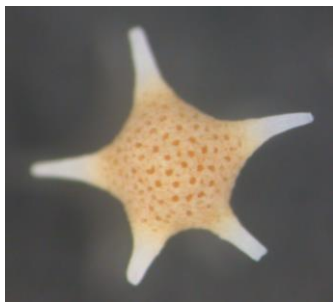
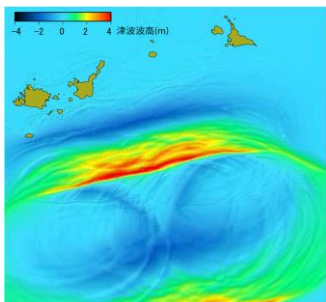
実験・実習

気象学実験 海洋地質学実験 微古生物学実験
偏光顕微鏡実習 地震学実験など

野外実習

海洋地学実習（沖縄本島） 地史学実習（宮古島）
乗船実習（琉球列島近海）
海外自然科学研修（ハワイ）など

亜熱帯の大気海洋、地震、岩石、サンゴ礁など
様々な研究をしています。



海洋地学実習

野外で沖縄特有の地学について学びます。



乗船実習

一週間、船上で海洋調査を体験します。

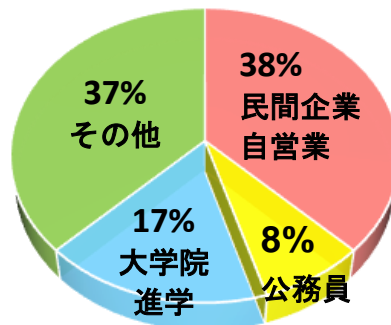


海外自然科学研修

ハワイの大自然に触れ、地球を観察します。

進路

沖縄県内外の民間企業や地学の知識を生かせる
仕事（地質、気象、防災など）に就職します。
教員や公務員になる人もいます。さらに研究し
たい学生は、大学院へ進学します。



過去3年間の進路状況（2015—2017年）

～ 入学を考えている皆さんへ～

地球に興味があれば、高校で地学を履修していなくても大丈夫です。数学・物理・化学の知識を基に地球の謎を解明しましょう。入試科目など詳しくは、琉球大学学生部入試課ホームページをご覧ください。

<http://www.u-ryukyu.ac.jp/admission/index.html>

発行：琉球大学理学部物質地球科学科地学系 2017年7月12日

問い合わせ先：地学系事務室 電話：098-895-8099 メール：earthsci@w3.u-ryukyu.ac.jp