

# 入札公告

琉球大学において、下記について一般競争に付します。

## 記

### 1. 競争入札に付する事項

- (1) 件名 琉球大学千原寮(新棟)居室備品一式
- (2) 契約の内容 別紙仕様書のとおり
- (3) 納入期限 令和2年3月13日(金)
- (4) 納入場所 別紙仕様書のとおり
- (5) 入札方法

落札決定にあたっては、入札書に記載された金額当該金額の10%に相当する額を加算した金額(当該金額に1円未満の端数があるときは、その端数金額を切り捨てるものとする)をもって落札価格とするので、各入札者は、消費税に係る課税業者であるか免税事業者であるかを問わず、見積もった契約金額の110分の100に相当する金額を入札書に記載すること。

### 2. 競争に参加する者に必要な資格

- (1) 国立大学法人琉球大学会計実施規程第14条1項に該当しない者であること。
- (2) 国立大学法人琉球大学会計実施規程第13条により、平成31年度(令和元年度)に全省庁統一資格九州沖縄地域の「役務の提供等」区分のA、B、C又はDの等級に格付けされている者であること。
- (3) 国立大学法人琉球大学(以下「本学」という。)から取引停止の措置を受けている期間中の者でないこと。
- (4) 調達物品に係る保証期間中の修理・アフターサービスの体制が整備されていることを証明した者であること。

### 3. 入札書の提出場所等

(1) 入札書の提出場所、契約条項を示す場所、入札説明書を交付する場所及び問合せ先

郵便番号 〒903-0213

所在地 沖縄県西原町字千原1番地 本部管理棟2階

機関名 国立大学法人琉球大学 財務部経理課 (担当：喜久川)

(TEL：098-895-8047/FAX：098-895-8052)

(2) 入札説明書の交付方法

本公告の日から上記3の(1)の交付場所で交付する。本件は、仕様書等関係書類の交付をもって当該入札説明書を省略する。

(3) 入札書の受領期限

令和元年10月30日(水) 17時

(4) 開札の日時及び場所

令和元年11月22日(金) 14時

国立大学法人琉球大学本部管理棟2階 第一研修室

### 4. その他

(1) 入札保証金及び契約保証金

免除

(2) 入札の無効

本公告に示した競争参加資格にない者の提出した入札書、入札者に求められる義務を履行しなかった者の提出した入札書は無効とする。

(3) 契約書作成の要否

契約締結にあたっては、契約書を作成するものとする。

(4) その他

詳細は入札説明書による。

令和元年10月21日

国立大学法人 琉球大学

学長 西田 睦



琉球大学千原寮（新棟）居室備品一式

仕様書

令和元年10月

琉球大学学生部学生支援課寮務係

## 1. 調達背景及び目的

琉球大学千原寮（新棟）2棟(男子・女子棟)が令和2年2月に竣工することに伴い、各居室に本学が提供する備品を調達するものである。

## 2. 調達件名及び構成内容 琉球大学千原寮（新棟）居室備品 一式

- (1) 採用しようとする製品と仕様の適合について疑義が生じた場合は、カタログまたは、製品仕様・製品図面・製品写真を提示し、事前に本学担当者を確認をとること。
- (2) 別紙内訳書に記載した仕様と同等以上の製品を選定すること。ただし、寸法は納入する居室の大きさを考慮しているため別紙内訳書を基準に、寸法が異なる場合には、事前に本学担当者を確認をとること。

## 3. 調達物品及び数量

- |     |                |      |
|-----|----------------|------|
| (1) | 机（居室用）         | 224台 |
| (2) | サイドキャビネット（居室用） | 224台 |
| (3) | 椅子（居室用）        | 224脚 |

## 4. 規格等

別紙内訳書のとおり

## 5. 納入期限 令和2年3月13日（金）

## 6. 納品場所 琉球大学千原寮（新棟）の各居室

## 7. 設置条件等

- (1) 新しく設置する調達物品の搬入・組立て・据付け・調整等に要する全ての費用及び必要とされる関連用品等は本調達に含めること。
- (2) 調達物品の搬入経路・組立て・据付場所等について事前に調査を行うこと。  
また、不明な事項等に関しては、本学担当者と協議しその指示に従うものとする。
- (3) 搬入の際は、通路及びエレベーターの養生を行うこととし、受注者の負担で行うこと。搬入にあたって、万一当該物品及び建物等へ損傷を与えた場合は、本学担当者へ報告のうえ、受注者の責任と負担により速やかに原状回復をすること。
- (4) 納入物品の開封後の梱包材料等は、受注者の責任において持ち帰ること。

8. 保守・支援体制等

(1) 納入後、1ヶ年は保証期間とすること。

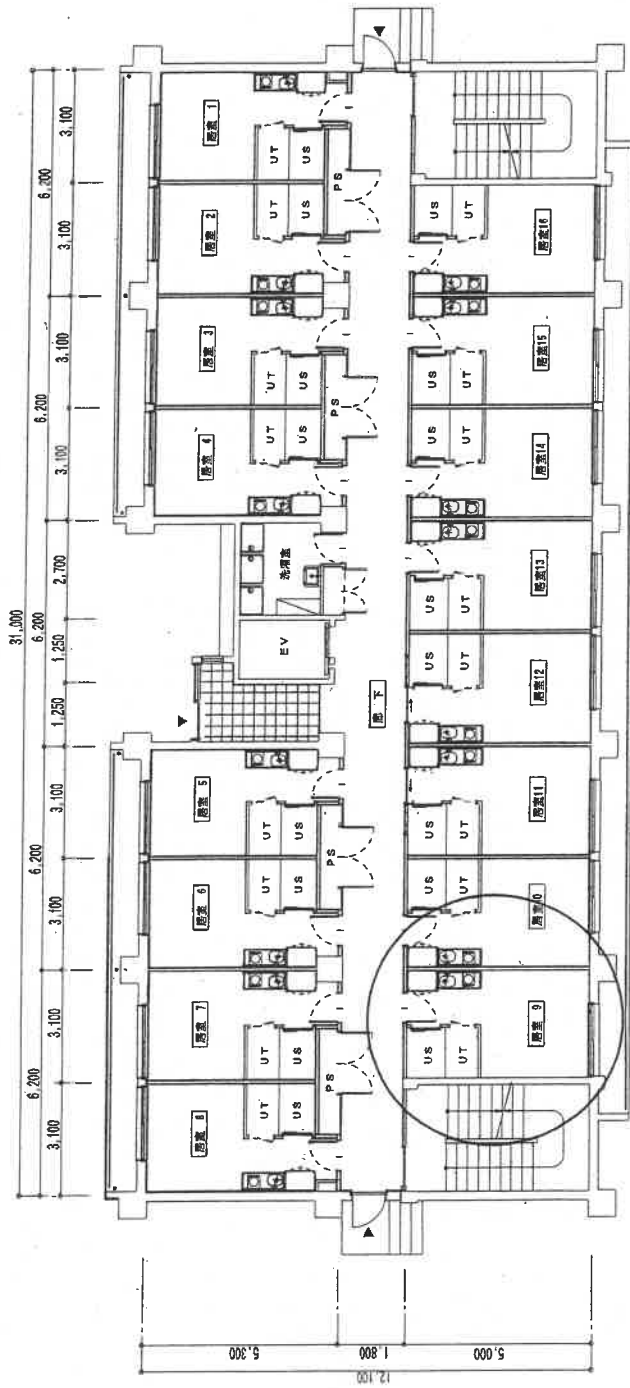
(2) 保証期間中の修理・アフターサービスは速やかに対応すること。

9. その他

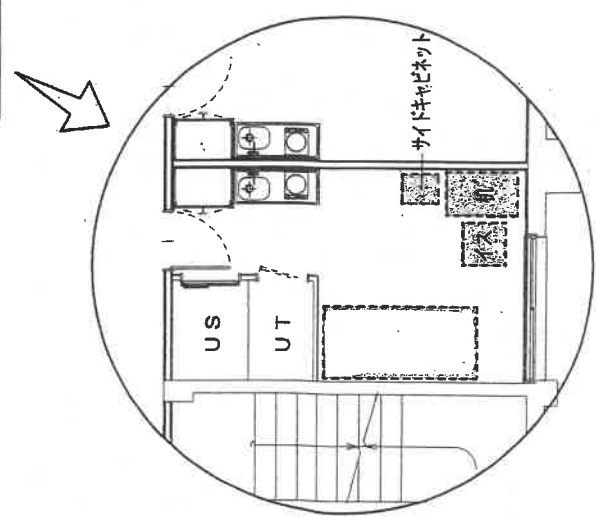
本学仕様書に記載のない事項について疑義が生じた時は、本学担当者と協議のうえ定める。

別紙内訳書

No.	名称	仕様	数量	設置場所	備考
1	机	W1000(±50mm)×D600(±100mm)×H700(±50mm) 天板:メラミン樹脂化粧板 厚さ:18mm以上 アジャスター一脚付き	224台	千原寮(新棟)各居室	
2	サイドキャビネット	引出しは3段である W400(±50mm)×D500(±50mm)×H600(±50mm) 天板:メラミン樹脂化粧板 キャスター付き	224台	千原寮(新棟)各居室	
3	椅子	外寸:W600(±100mm)×D600(±100mm)×H850~950(±70mm) 背:メッシュ張り、座:メッシュまたは布張り 座面:高さ調節可能 キャスター付き	224脚	千原寮(新棟)各居室	



新男子・女子棟1階平面図



延べ床面積 (㎡)

	男子棟	女子棟
7階	350.5	350.5
6階	350.5	350.5
5階	350.5	350.5
4階	350.5	350.5
3階	350.5	350.5
2階	350.5	350.5
1階	408.0	362.9
合計	2,511	2,466
総合計	4,977	

居室拡大図 S=1/100