



テクニカルセミナー ImageJ活用術

-ほんとうに知りたかった画像解析(初心者向け)-

日時: 9月4日(水) 16:00~17:30

会場: 琉球大学 農学部本館209室

講師: 鶴巻 信秀 氏 (ライカマイクロシステムズ(株))

内容: ImageJの活用方法及び機能紹介

本セミナーの参加申込は不要です。直接お越しください。

これらを解決してみませんか?

インストールしたけど使い方がわからない。
細胞カウントして欲しいと頼まれたがやり方がわからない。
蛍光強度ってどうやって比較するの?

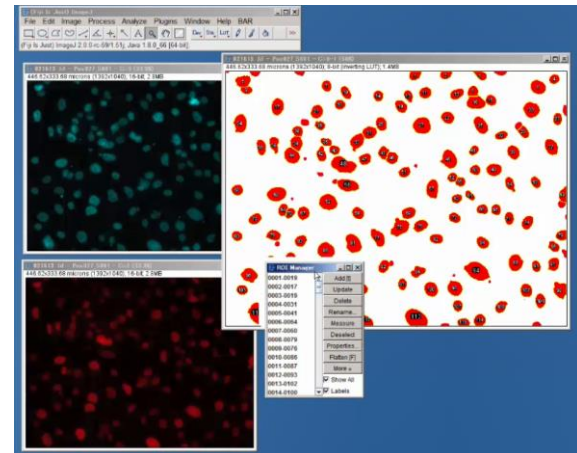
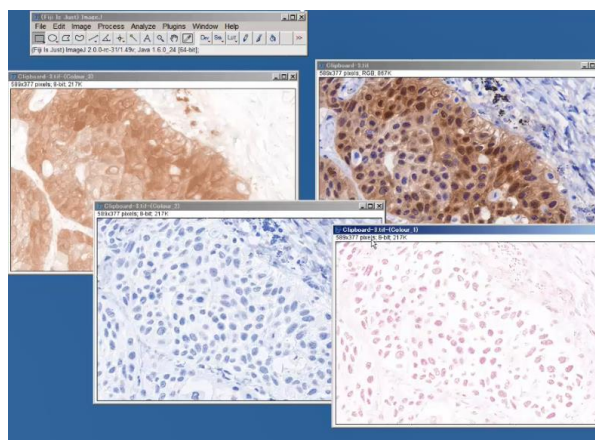
解析の手順などを、動画で解りやすくご説明致します。

解析に必要な画像の取得方法から、解析の手順、そして
解析事例などを、動画で解りやすくご説明致します。

【ご紹介する機能の一例】

- ・免疫染色の解析
- ・蛍光輝度解析と面積解析
- ・細胞分離

など



【問い合わせ先】

琉球大学 研究基盤センター事務室 (理系複合棟307号室) 泉水仁
TEL: 895-8967 E-mail: irc@lab.u-ryukyu.ac.jp HP: <http://irc1.lab.u-ryukyu.ac.jp/>

主催: 琉球大学 農学部・研究基盤センター