

国内外の各地から学生や留学生が集まる琉球大学には異文化交流や人間的成長を促す学生寮(千原寮)があります

学生寮(千原寮)

混住型棟



- 鉄筋コンクリート5階建(男子寮・女子寮)
- 定員/男子: 80名 女子/ 50名
- 居室(12㎡)はすべて個室(トイレ付き)で男子寮は16人、女子寮は10人を1グループとするユニット制です。
- 各階のユニットには補食室、シャワー室、脱衣室、洗濯室等があり、必要な設備と備品が備え付けられています。各居室ではインターネットも利用できます※。

寄宿料	月額4,700円
維持費	月額8,400円 寮生が共用部分で使用する水道・ガス等の経費
電気料	寮生個人が居室で使用した分を実費徴収

寄宿料、維持費、電気料を合わせて月額15,000円から20,000円程度です。

新混住型棟

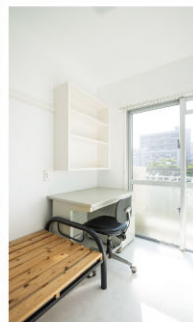


- 鉄筋コンクリート5階建(男子寮・女子寮)
- 定員/男子: 59名 女子/ 39名
- 居室(15㎡)にはキッチン、シャワー、トイレがあり、必要な設備と備品が備え付けられています。
- 男子寮は11人から12人、女子寮は7人から8人を1グループとするユニット制です。各階のユニットには洗濯機・乾燥機が備え付けられています。各居室ではインターネットも利用できます※。

寄宿料	月額15,000円
維持費	月額4,000円 寮生が共用部分で使用する水道等の経費
電気料等	寮生個人が居室で使用した分を実費徴収

寄宿料、維持費、電気料等を合わせて月額22,000円から25,000円程度です。

一般棟および共用棟

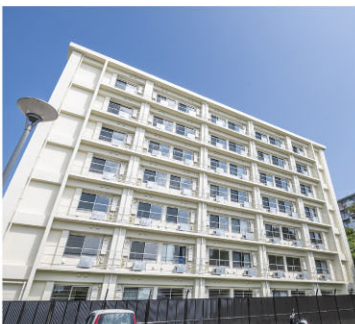


- 鉄筋コンクリート5階建
(男子寮3棟/南星棟・海邦棟・北辰棟・女子寮1棟/薬園花棟)
- 定員/男子: 470名 女子/ 180名
- 居室(9㎡)はすべて個室で10人から12人を1グループとするユニット制です。各階のユニットには補食室、洗面洗濯室、トイレ等があり、各居室には必要な備品が備え付けられています。各居室ではインターネットも利用できます※。
- 共用棟には事務室、談話室(ホール)、一般棟居住者用のシャワー室(男子用・女子用)があります。その他、談話室(ホール)には、トイレがあります。

寄宿料	月額4,300円
維持費	月額4,400円 寮生が共用部分で使用する水道・ガス等の経費
電気料	寮生個人が居室で使用した分を実費徴収

寄宿料、維持費、電気料を合わせて月額10,000円から15,000円程度です。

新棟男子寮・新棟女子寮



- 鉄筋コンクリート7階建(男子寮・女子寮)
- 定員/男子: 112名 女子/ 112名
- 居室(16㎡)にはキッチン、シャワー、トイレ(温水洗浄機能付き)、机、イス、ベッドエアコンが備え付けられています。各居室でインターネットも利用できます※。
- 各階では洗濯室(乾燥機付き)、エレベータが完備されています。

寄宿料	月額25,000円
維持費	月額5,000円 寮生が共用部分で使用する水道・ガス等の経費
電気料等	寮生個人が居室で使用した分を実費徴収

寄宿料、維持費、電気料等を合わせて月額32,000円から37,000円程度です。

※インターネット利用には居住者本人と業者の個人契約が必要です。

P 専用駐車場

学生寮の構内にある千原寮駐車場が利用できます(月額1,000円)。但し、千原寮に居住する学生の車両は、千原寮以外の大学内駐車場の利用および通学には使用できません。

《千原寮入寮案内の請求先》[学寮事務局] 〒903-0129 沖縄県中頭郡西原町字千原 59 番地 TEL 098-895-8133・8101