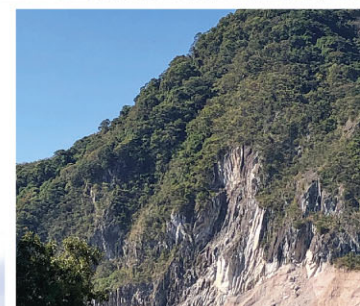
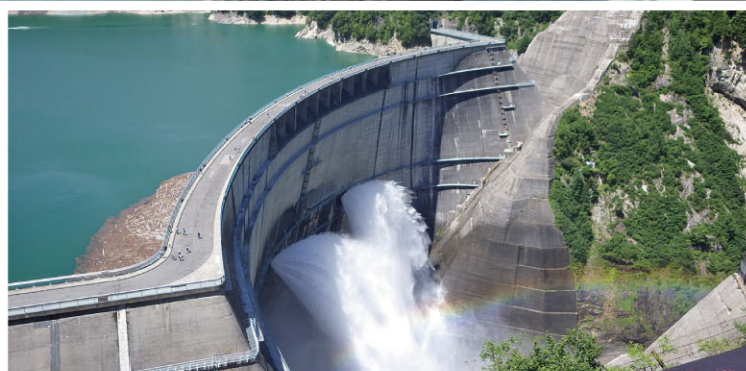
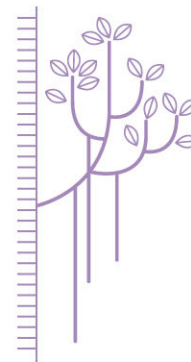


自然環境調和型の社会基盤づくりと
環境問題の解決に貢献できる専門技術者を育成

社会基盤デザインコース

Civil Engineering Program



社会基盤デザインコースでは、亜熱帯性・島嶼性・海洋性の地理的特性を活かし、自然環境に調和した空港や道路、橋、鉄軌道など公共交通システムや、地域の観光リゾート産業を支える持続可能な社会基盤を創り、気候の変動や新エネルギー開発に関わる海洋・海底資源の開発、防災・減災、環境保全などのグローバルな諸問題解決に貢献できる専門技術者を養成します。持続可能な社会基盤をデザインするために必要な多面的な視点から計画・設計・建設・維持管理までを体系化した専門知識を修得できます。

研究分野

- 災害リスクマネジメント
- 海洋環境
- 地盤環境工学
- 建設材料学
- 環境計画
- 河川工学
- 鋼構造工学
- コンクリート工学
- 景観計画
- 流体力学
- 腐食防食
- シミュレーション
- 海岸工学
- 岩盤工学
- 維持管理工学
- 計算力学