



千原学生寮の改修及び新営の概要 について



学生部学生支援課



琉球大学
University of Ryukyus

令和2年1月現在

整備年次計画表（案）

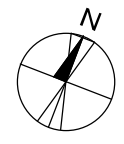
□ 学生寄宿舍・国際交流会館 整備年次計画（スケジュール）

整備計画		平成29年度			平成30年度			令和元年度			令和2年度			令和3年度			令和4年度			備考
		7月	10月	1月	7月	10月	1月	7月	10月	1月	7月	10月	1月	7月	10月	1月	7月	10月	1月	
第1 S	申請・実施設計・入札手続																			設計：約6カ月
	(学)新営（男女2棟） (学)ライフライン(電気・機械)																			工期：約11.5カ月 工期：約7カ月
第2 S	申請・実施設計・入札手続																			
	(学)改修工事（紫陽花棟・北辰棟、男女混住棟B）																			工期：約7カ月
第3 S	申請・実施設計・入札手続																			
	(学)改修工事（海邦棟、男女混住棟A）																			工期：約7カ月
第4 S	申請・実施設計・入札手続																			
	(学)改修工事（南星棟）																			工期：約6カ月

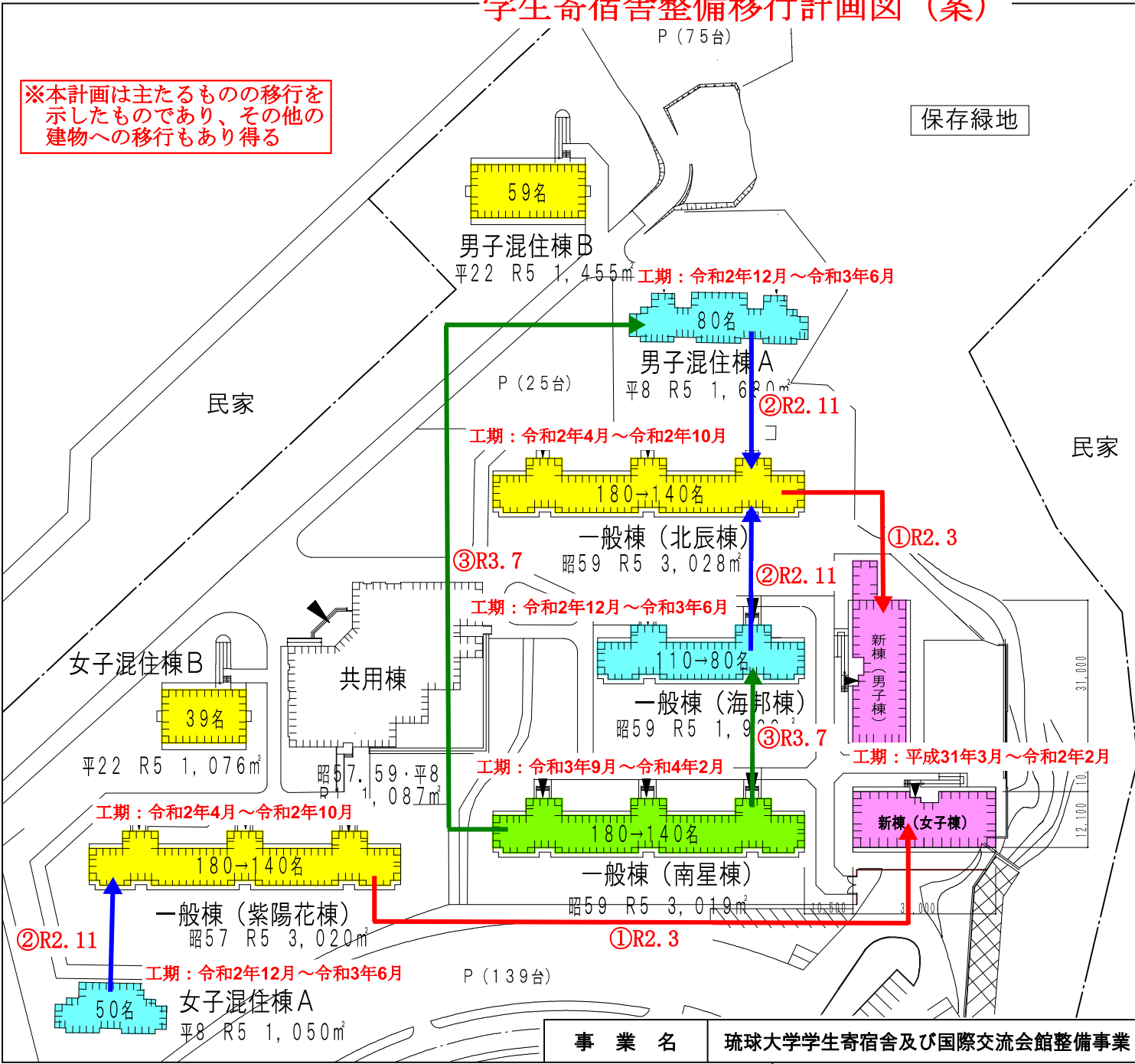
設計期間
 契約手続き
 工事期間

学生寄宿舍整備移行計画図 (案)

※本計画は主たるものの移行を示したものであり、その他の建物への移行もあり得る



保存緑地



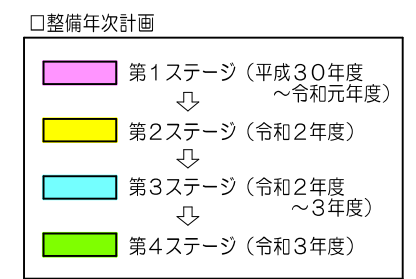
□男子棟

棟名	区分	居室数		増減
		整備前	整備後	
一般棟 (北辰棟)	改修	180	140	-40
一般棟 (海邦棟)	改修	110	80	-30
一般棟 (南星棟)	改修	180	140	-40
男子混住型棟	改修	80	80	0
男子新混住型棟	改修	59	59	0
新棟 (男子棟)	新営	—	112	+112
計		609室	611室	+2室

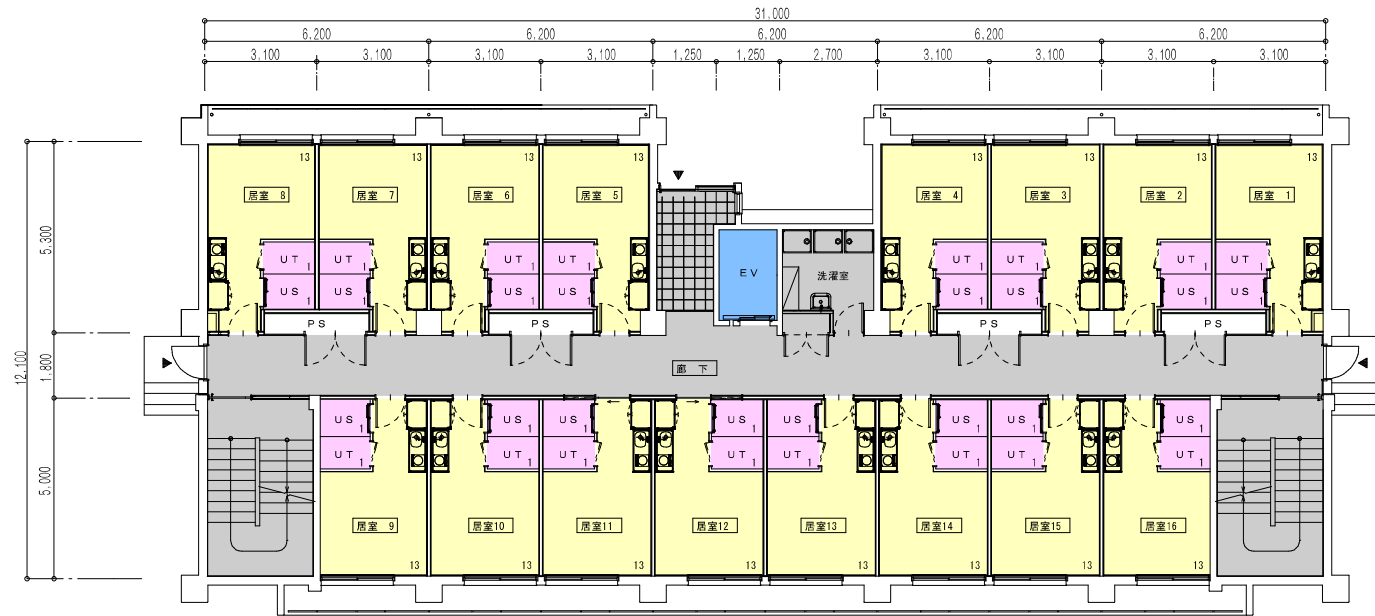
□女子棟

棟名	区分	居室数		増減
		整備前	整備後	
一般棟 (紫陽花棟)	改修	180	140	-40
女子混住型棟	改修	50	50	0
女子新混住型棟	改修	39	39	0
新棟 (女子棟)	新営	—	112	+112
計		269室	341室	+72室

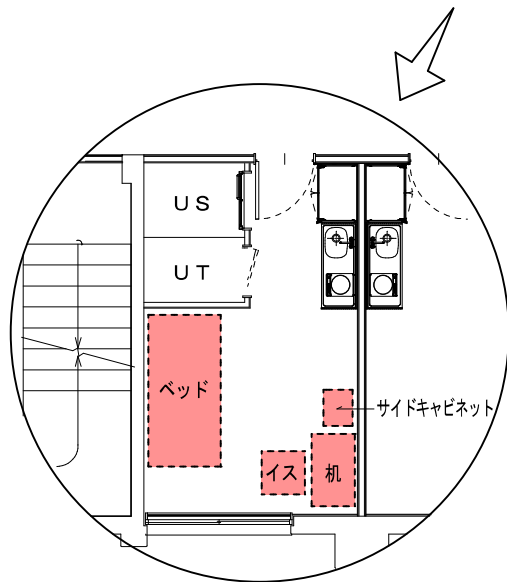
合計	878室	952室	+74室
----	------	------	------



事業名	琉球大学学生寄宿舍及び国際交流会館整備事業	学生寄宿舍配置図	S=1/1,200
-----	-----------------------	----------	-----------



新男子・女子棟1階平面図



居室拡大図 S=1/100

延べ床面積 (㎡)

	男子棟	女子棟
7階	350.5	350.5
6階	350.5	350.5
5階	350.5	350.5
4階	350.5	350.5
3階	350.5	350.5
2階	350.5	350.5
1階	408.0	362.9
合計	2,511	2,466
総合計		4,977

□部屋標準仕様

- ・ユニットトイレ・シャワーを各居室に設置
(温水洗浄便座設置)
- ・ミニキッチン、エアコンを各居室に設置
- ・クローゼット・靴箱を各居室に設置
- ・各居室にLAN配線(個人契約)
※無線ルーター貸出可(無料)
- ・ベッド、机、イス、サイドキャビネット設置

□共通部分仕様

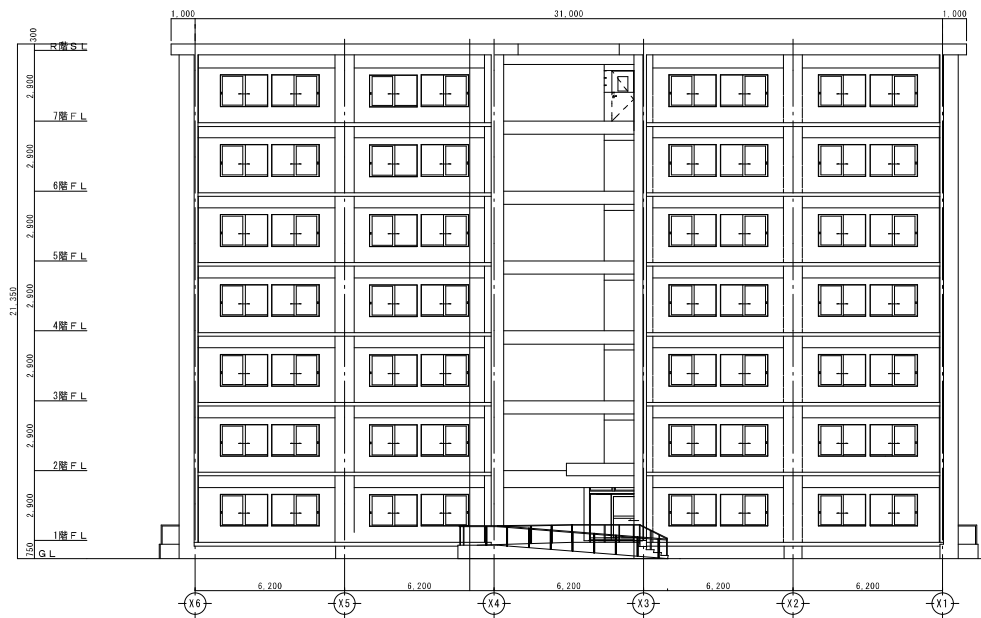
- ・エレベーター設置
- ・洗濯室に洗濯機、乾燥機設置

工事名称

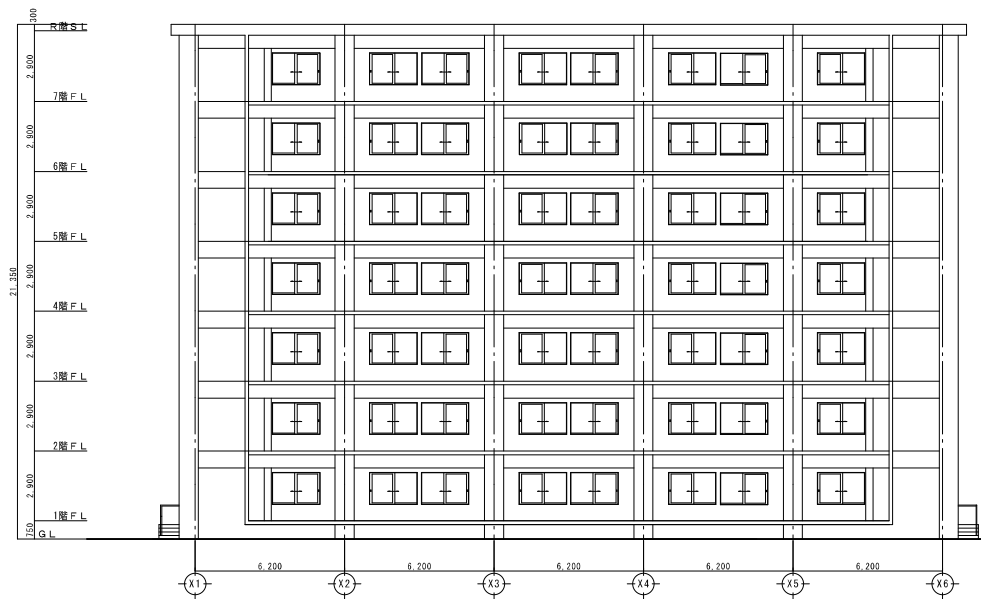
琉球大学(千原)学生寄宿舍新混住棟新営その他工事

学生寄宿舍
平面図

1/200



北側立面図 (新女子棟) S=1/300



南側立面図 (新女子棟) S=1/300

工事名称	琉球大学 (千原) 学生寄宿舍新混住棟新営その他工事	学生寄宿舍 立面図	1/300
------	----------------------------	--------------	-------

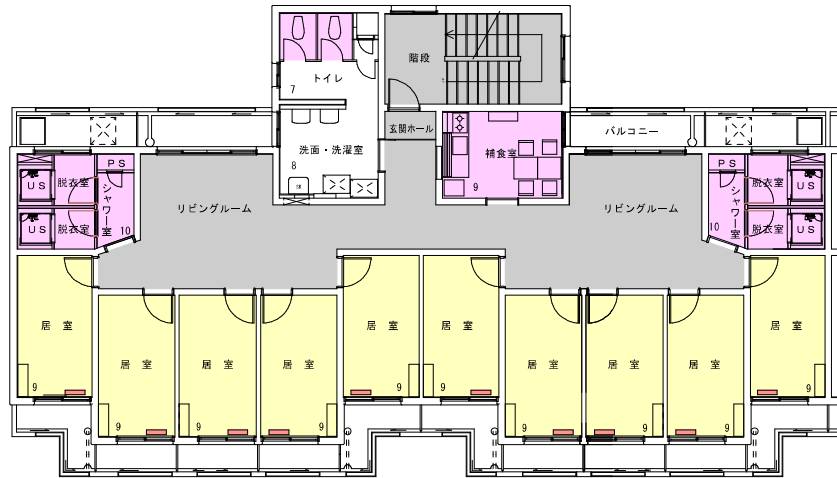
学生寄宿舍整備計画案（一般棟）【改修後】

ブロックプラン



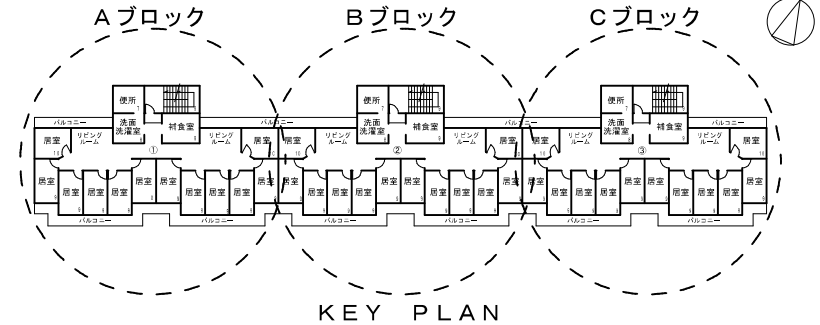
各階平面図 S=1/200

【3室を2室に改修】Bブロック



各階平面図 S=1/200

【機能改修】A・Cブロック

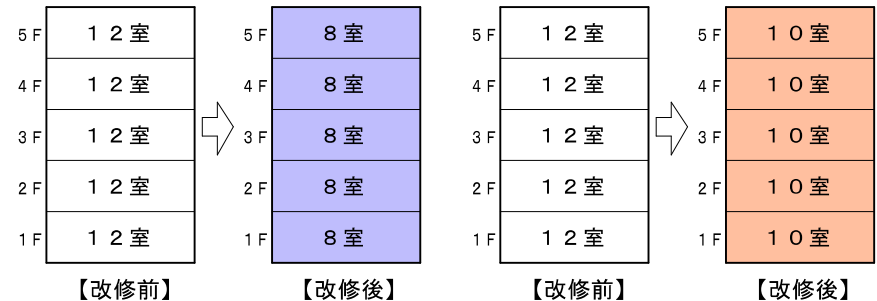


KEY PLAN

□改修内容（一般棟：全面改修）【外壁・外部建具除く】

ブロック種別	改修内容
Bブロック	<p>【3室を2室に改修】</p> <ul style="list-style-type: none"> ①居室・共有部分の内部全面改修 ②各居室にユニットシャワー・トイレ設置 ③共用トイレに温水洗浄便座設置 ④各居室にエアコン設置 ⑤各居室にLAN配線（個人契約） ※無線ルーター貸出可（無料）
A・Cブロック	<p>【機能改修】</p> <ul style="list-style-type: none"> ①居室・共有部分の内部全面改修 ②居室（2室）をシャワー室に改修 ③共用トイレに温水洗浄便座設置 ④各居室にエアコン設置 ⑤各居室にLAN配線（個人契約） ※無線ルーター貸出可（無料）

※3室を2室に改修するブロックは3ブロックの内の1ブロックとする



【改修前】

【改修後】

【改修前】

【改修後】

フロア改修イメージ（Bブロック）

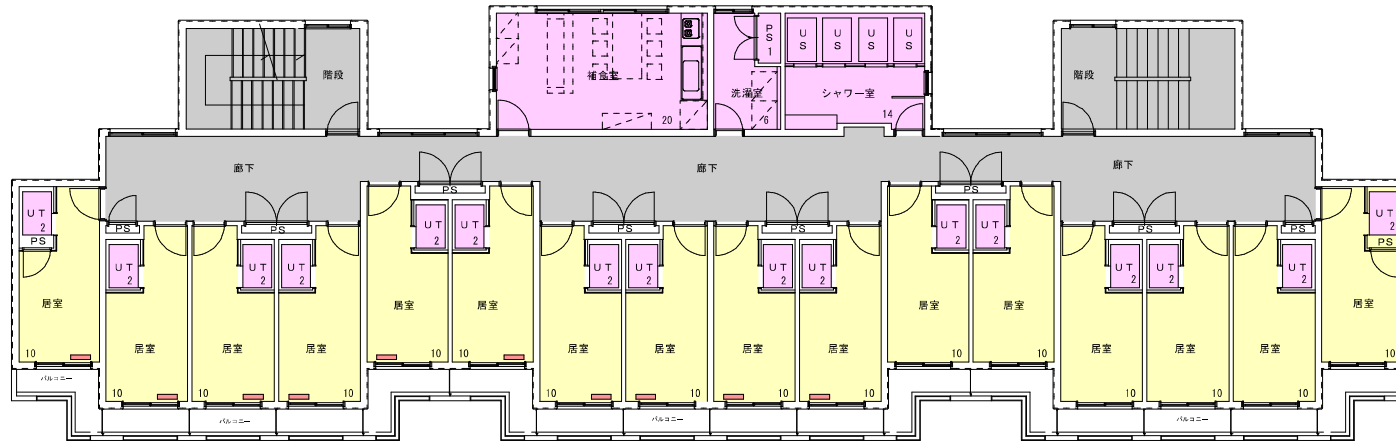
<3室を2室に改修>

フロア改修イメージ（A・Cブロック）

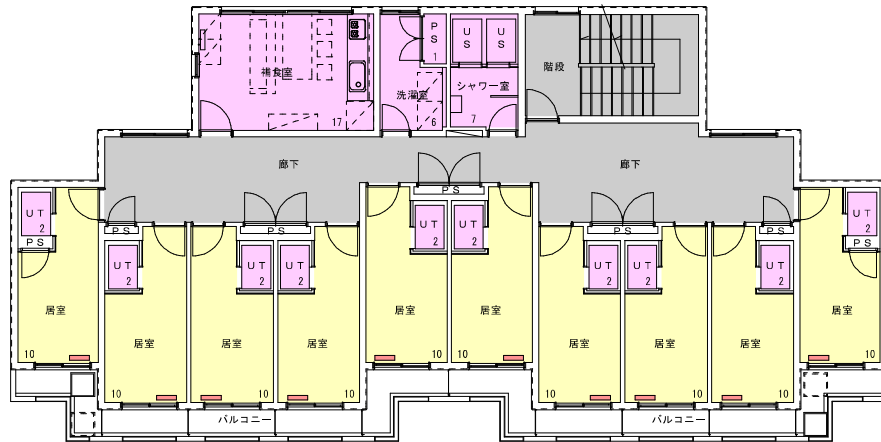
<機能改修>

学生寄宿舎整備計画案（混住棟A）【改修後】

ブロックプラン



男子混住棟A 平面図 S=1/200

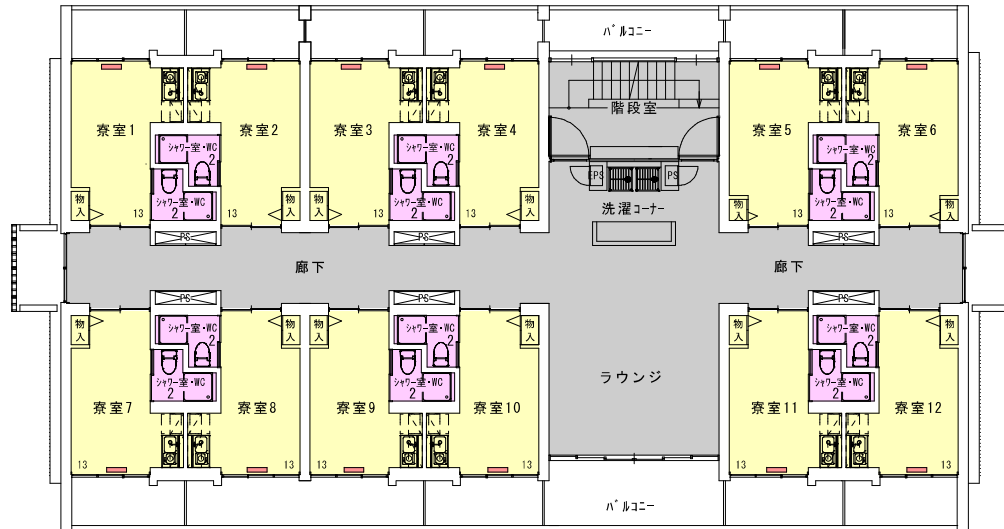


女子混住棟A 平面図 S=1/200

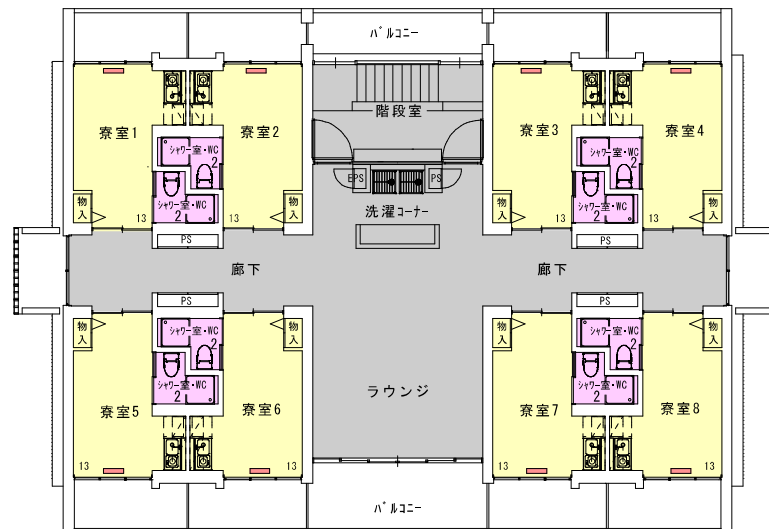
□改修内容（男女混住棟A）

棟名	改修内容
男子混住棟A	<ul style="list-style-type: none"> ①居室・共有部分の内装改修 ②ユニットトイレ改修（温水洗浄便座設置） ③補食室：内部全面改修 ④シャワー室：内部全面改修 ⑤各居室にエアコン設置 ⑥各居室にLAN配線（個人契約） ※無線ルーター貸出可（無料）
女子混住棟A	<ul style="list-style-type: none"> ①居室・共有部分の内装改修 ②ユニットトイレ改修（温水洗浄便座設置） ③補食室：内部全面改修 ④シャワー室：内部全面改修 ⑤各居室にエアコン設置 ⑥各居室にLAN配線（個人契約） ※無線ルーター貸出可（無料）

学生寄宿舍整備計画案（混住棟B）【改修後】



男子混住棟B平面図 S=1/200



女子混住棟B平面図 S=1/200



□改修内容（男女新混住型棟）

棟名	改修内容
男子混住棟B	①各居室にエアコン設置 ②各居室に温水洗浄便座設置 ③各居室にLAN配線済み（個人契約） ※無線ルーター貸出可（無料）
女子混住棟B	①各居室にエアコン設置 ②各居室に温水洗浄便座設置 ③各居室にLAN配線済み（個人契約） ※無線ルーター貸出可（無料）

改修後の寮費及び維持費の予定（案）について

施設名	棟名称	区分	現行寮費 (単位：円)	改修後（案） (単位：円)	自己負担分	
千原寮	新棟（男女各1棟）	寮費	—	25,000	—	
		維持費	—	5,000	電気料、上下水道料、ガス料	
	一般棟 (男子3棟、 女子1棟)	A・Cブロック	寮費	4,300	10,000	—
			維持費	4,400	9,400	電気料
		Bブロック	寮費	4,300	15,000	—
			維持費	4,400	5,000	電気料、上下水道料、ガス料
	混住型棟（男女各1棟）	寮費	4,700	15,000	—	
		維持費	8,400	9,400	電気料	
	新混住型棟（男女各1棟）	寮費	15,000	20,000	—	
		維持費	4,000	5,000	電気料、上下水道料、ガス料	