



# 千原学生寮の改修及び新営の概要 について




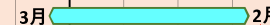
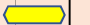
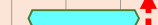
学生部学生支援課

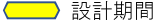
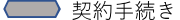



琉球大学  
University of Ryukyus

## 整備年次計画表（案）

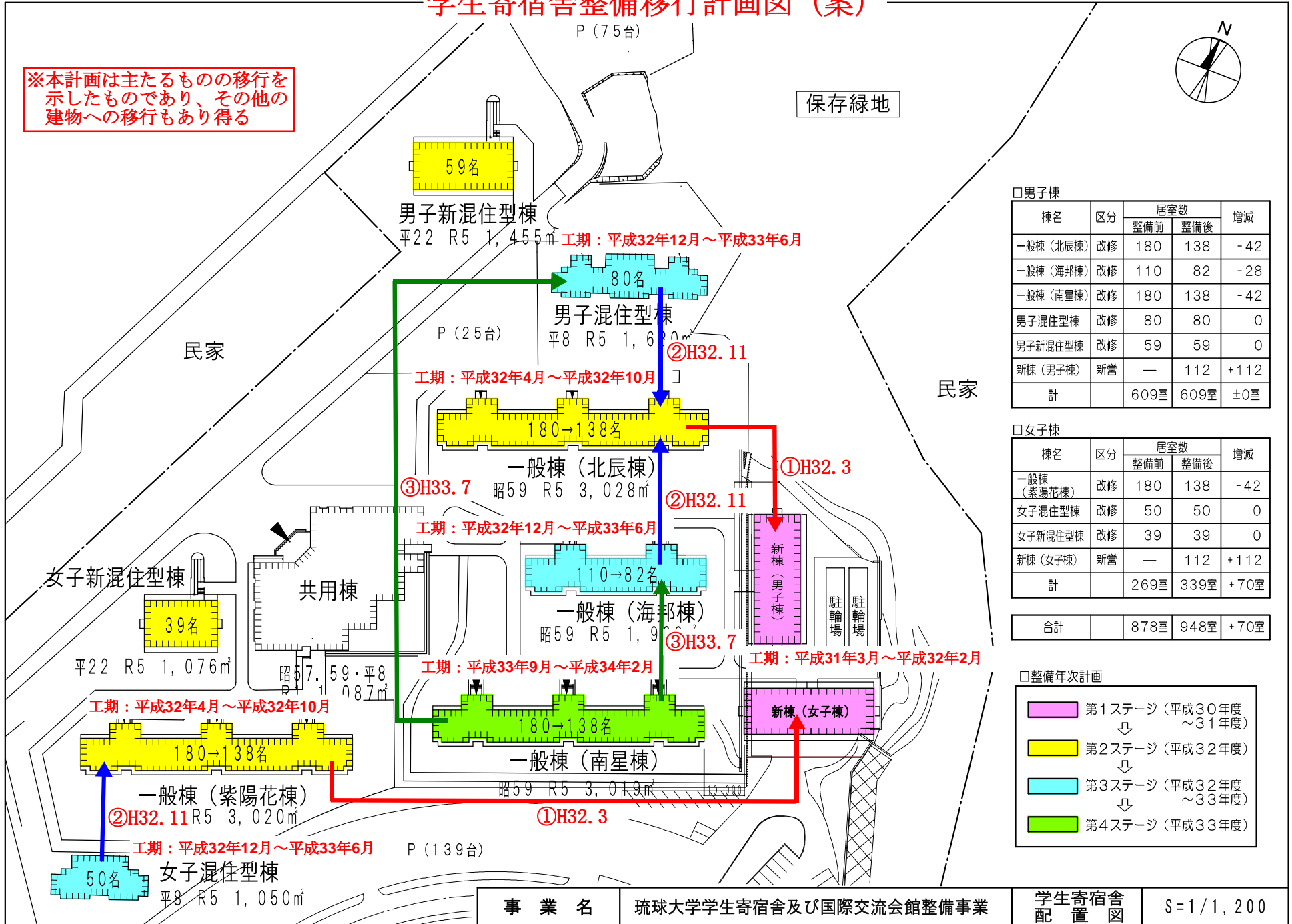
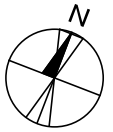
### □学生寄宿舍 整備年次計画（スケジュール）

整備計画		平成29年度			平成30年度			平成31年度			平成32年度			平成33年度			平成34年度			備考
		7月	10月	1月	7月	10月	1月	7月	10月	1月	7月	10月	1月	7月	10月	1月	7月	10月	1月	
第1 S	申請・実施設計・入札手続																			設計：約6カ月
	□新棟（男女2棟）																			工期：約11.5カ月
	□ライフライン(電気・機械)																			工期：約7カ月
第2 S	申請・実施設計・入札手続																			
	□改修工事																			
	一般棟（紫陽花棟・北辰棟） 男子・女子新混住型棟																			工期：約7カ月
第3 S	申請・実施設計・入札手続																			
	□改修工事																			
	一般棟（海邦棟） 男子・女子混住型棟																			工期：約7カ月
第4 S	申請・実施設計・入札手続																			
	□改修工事																			
	一般棟（南星棟）																			工期：約6カ月

 設計期間     契約手続き     工事期間

# 学生寄宿舎整備移行計画図 (案)

※本計画は主たるものの移行を示したものであり、その他の建物への移行もあり得る



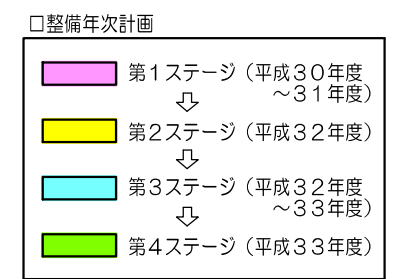
□男子棟

棟名	区分	居室数		増減
		整備前	整備後	
一般棟(北辰棟)	改修	180	138	-42
一般棟(海邦棟)	改修	110	82	-28
一般棟(南星棟)	改修	180	138	-42
男子混住型棟	改修	80	80	0
男子新混住型棟	改修	59	59	0
新棟(男子棟)	新営	—	112	+112
計		609室	609室	±0室

□女子棟

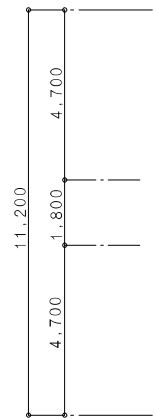
棟名	区分	居室数		増減
		整備前	整備後	
一般棟(紫陽花棟)	改修	180	138	-42
女子混住型棟	改修	50	50	0
女子新混住型棟	改修	39	39	0
新棟(女子棟)	新営	—	112	+112
計		269室	339室	+70室

合計	878室	948室	+70室
----	------	------	------

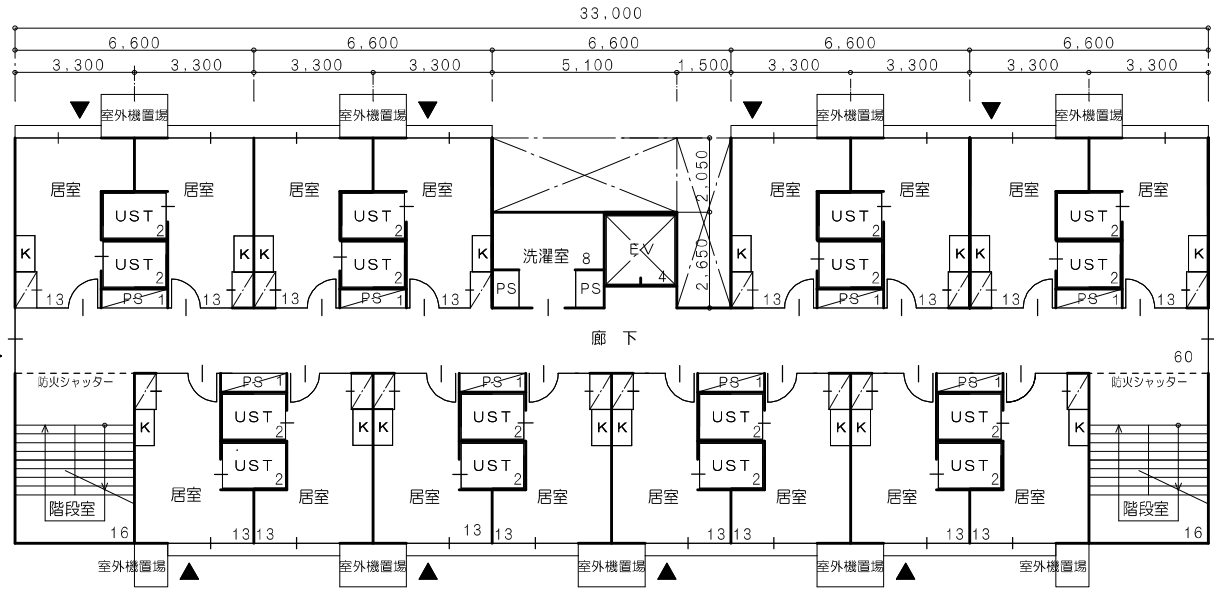


# 参考図

※ ▼ は3階以上の代替出入口の位置を示す

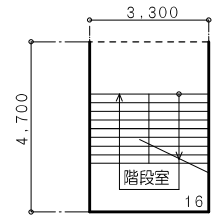


新男子棟2～7階平面図

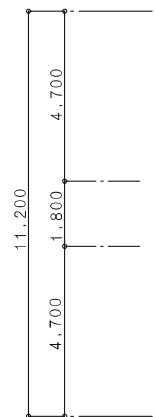


面積表 (m<sup>2</sup>)

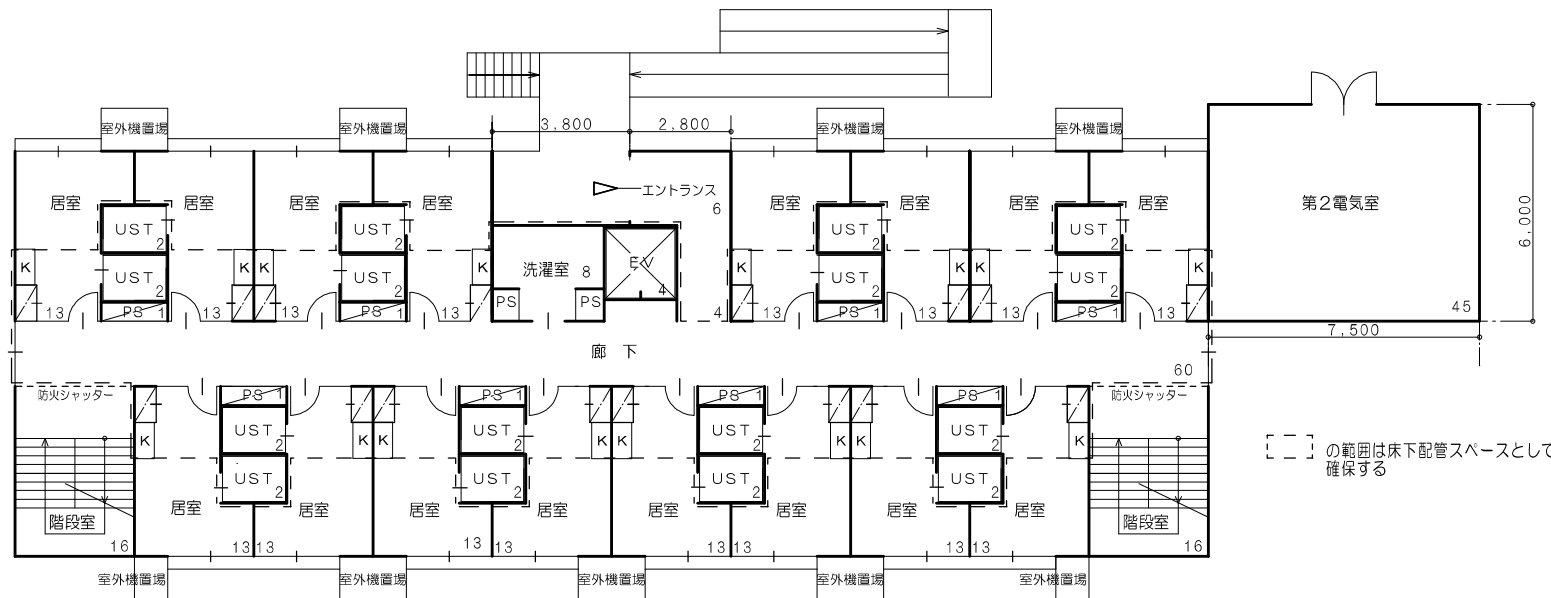
R階	16
7階	352
6階	352
5階	352
4階	352
3階	352
2階	352
1階	407
合計	2,535



R階平面図



新男子棟1階平面図

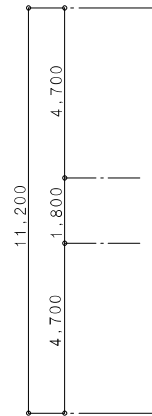


[ ] の範囲は床下配管スペースとして確保する

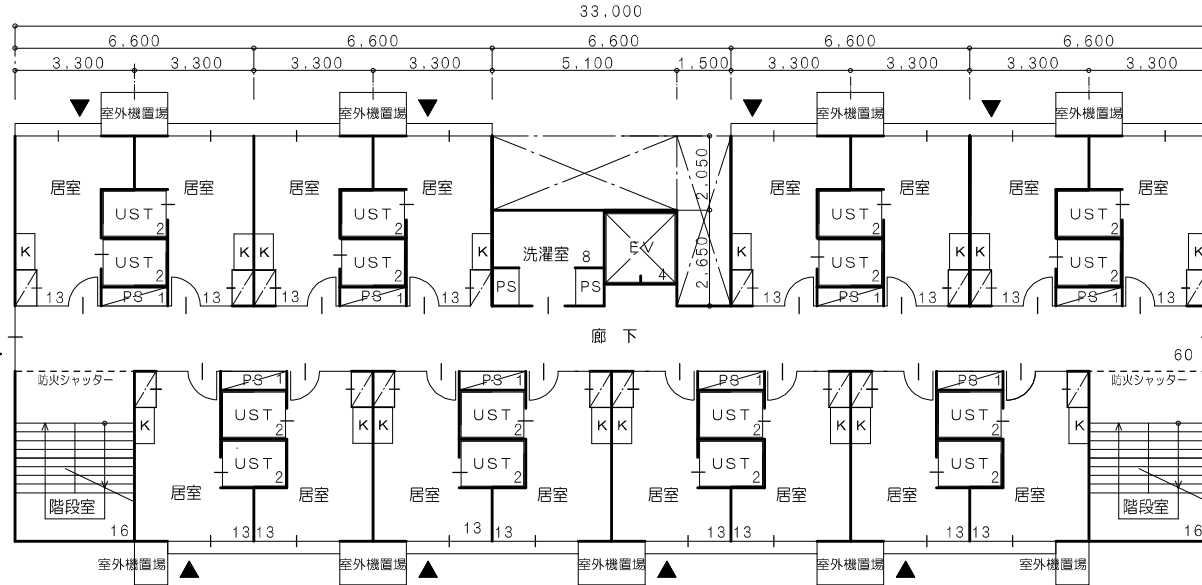
工事名称	琉球大学(千原)学生寄宿舍新混住棟新営その他工事	学生寄宿舍(男子棟)平面図	1/200
------	--------------------------	---------------	-------

# 参考図

※ ▼ は3階以上の代替出入口の位置を示す

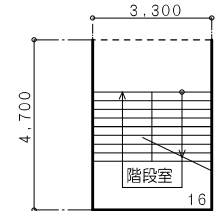


新女子棟2～7階平面図

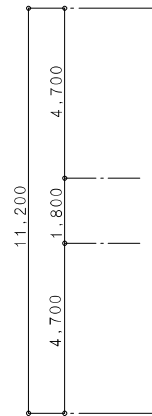


面積表 (m<sup>2</sup>)

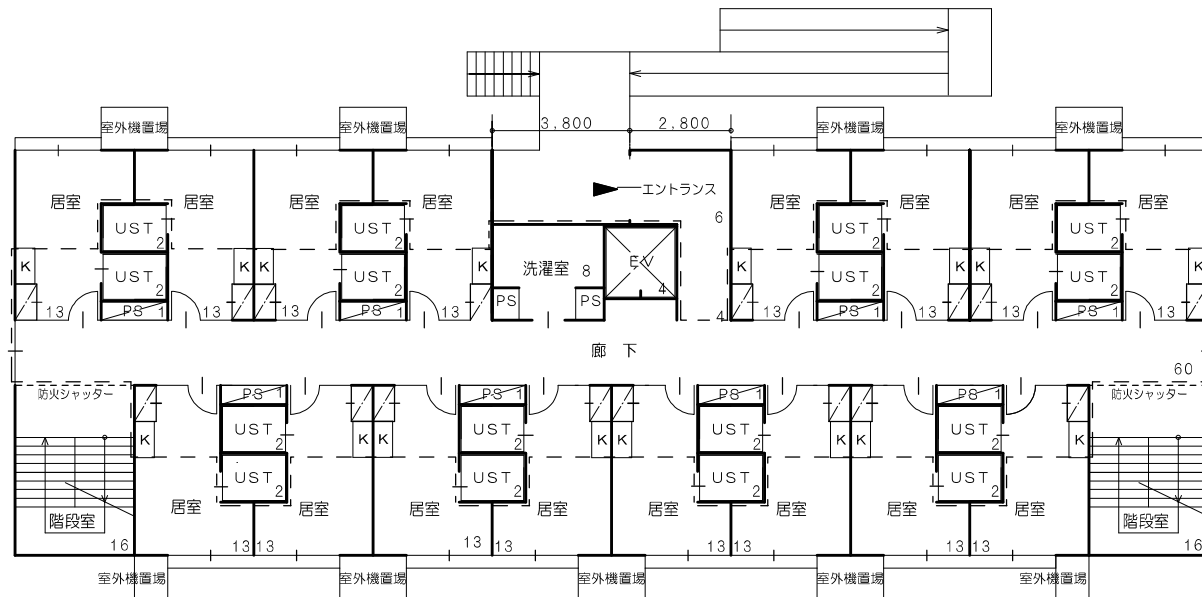
R階	16
7階	352
6階	352
5階	352
4階	352
3階	352
2階	352
1階	362
合計	2,490



R階平面図



新女子棟1階平面図



[ ] の範囲は床下配管スペースとして確保する

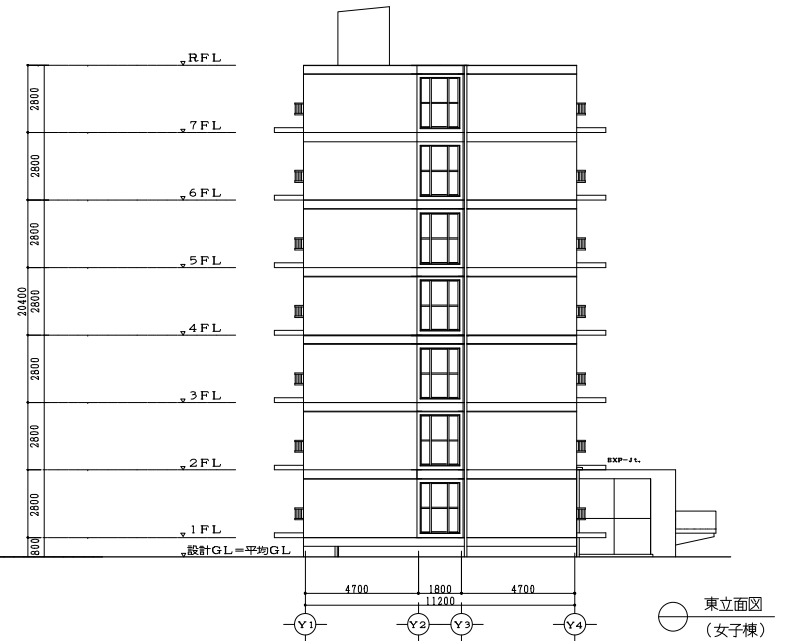
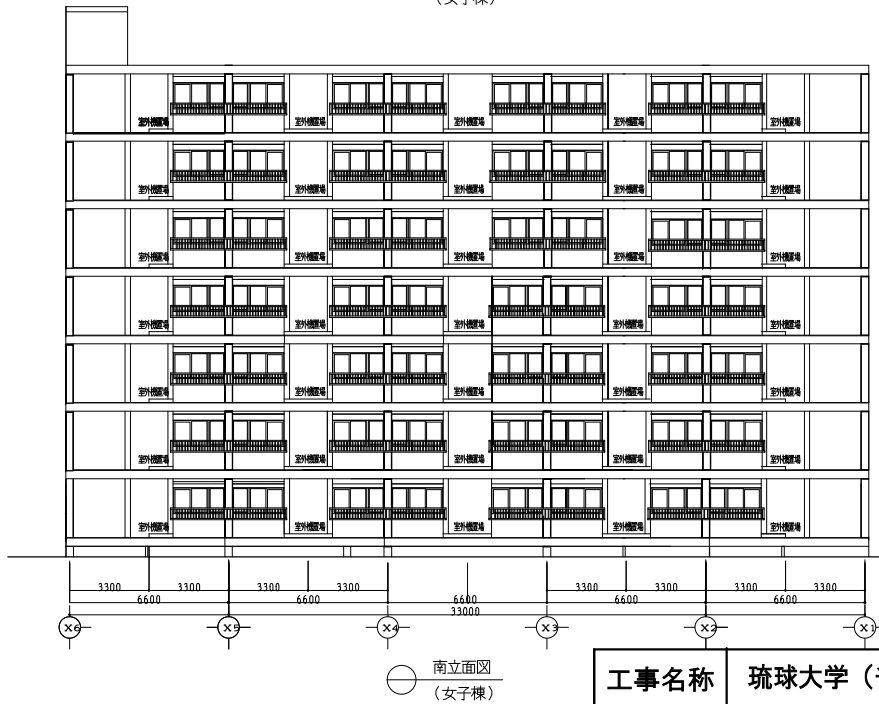
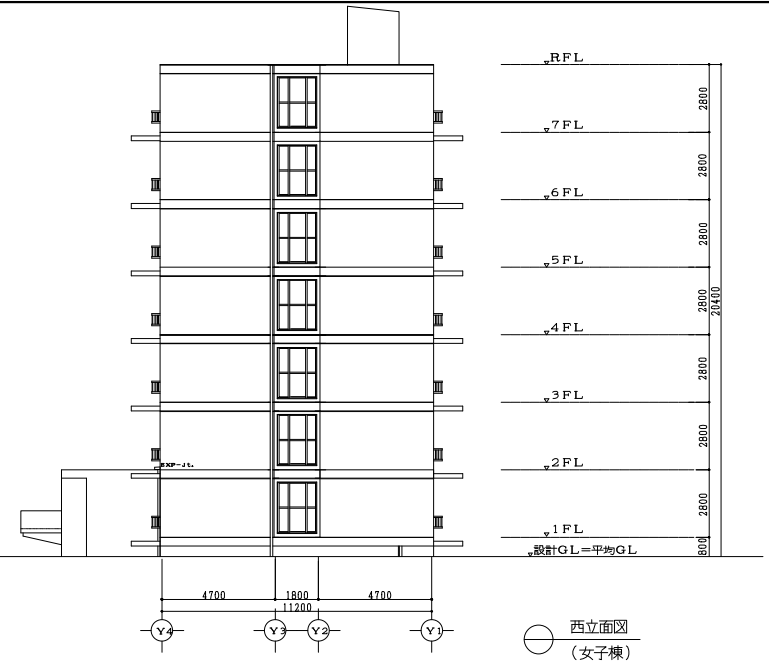
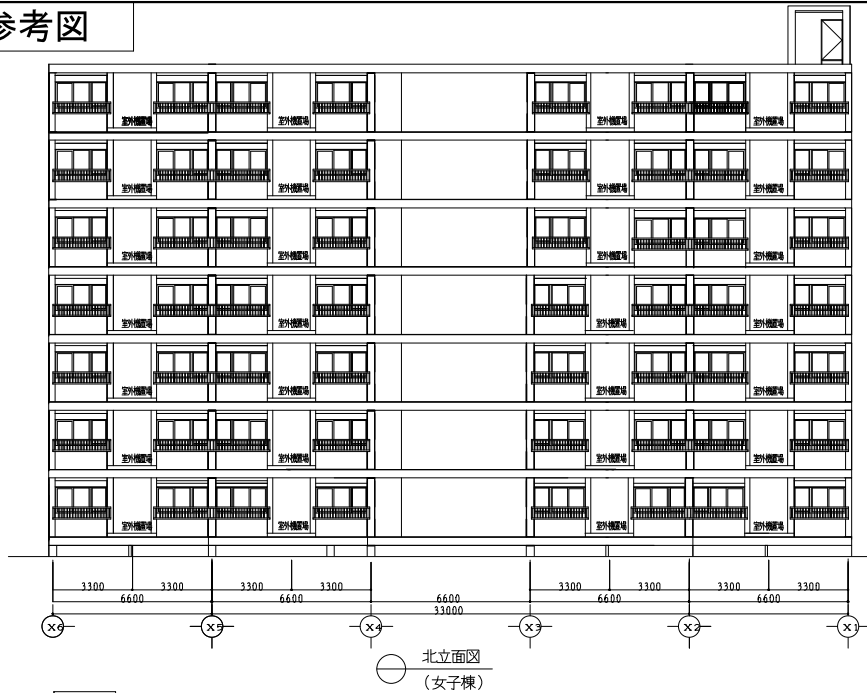
工事名称

琉球大学(千原)学生寄宿舍新混住棟新営その他工事

学生寄宿舍(女子棟)  
平面図

1/200

参考図



工事名称 琉球大学(千原)学生寄宿舍新混住棟新営その他工事

学生寄宿舍  
立面図

1 / 300

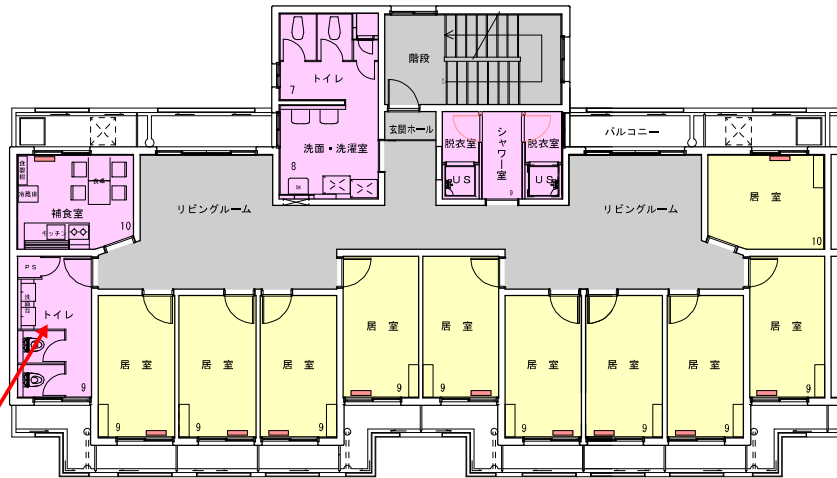
# 学生寄宿舍整備計画案（一般棟）【改修後】

## ブロックプラン



4 ~ 5 階平面図 s=1/200

【3室を2室に改修】Bタイプ

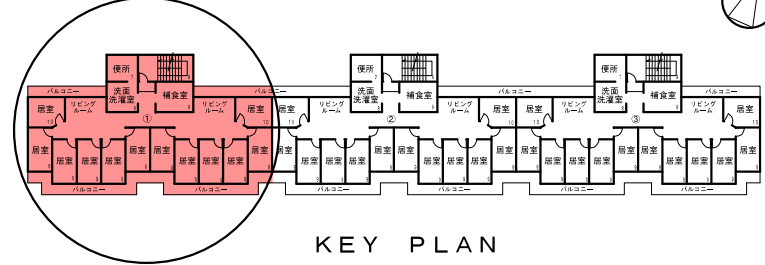


1 ~ 3 階平面図 s=1/200

【機能改修】Aタイプ

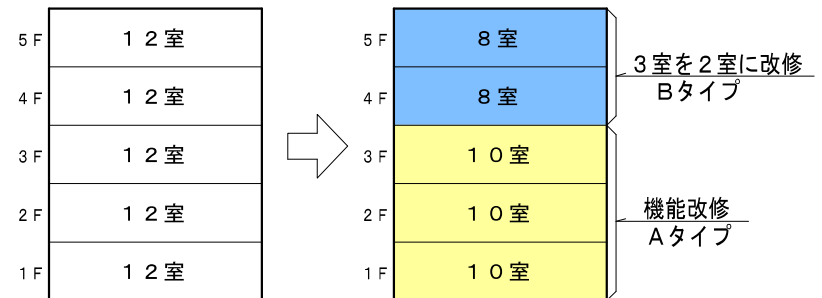
シャワー室に改修することも検討

## Aブロック



## □改修内容（一般棟：全面改修）【外壁・外部建具除く】

階	種別	改修内容
4 ~ 5 階	Bタイプ	<b>【3室を2室に改修】</b> ①居室・共有部分の内部全面改修 ②各居室にユニットシャワー・トイレ設置（温水洗浄便座） ③各居室にエアコン設置 ④各居室にLAN配線（個人契約） ※無線ルーター貸出可（無料）
1 ~ 3 階	Aタイプ	<b>【機能改修】</b> ①居室・共有部分の内部全面改修 ②補食室をシャワー室（共用）に改修 ③居室（1室）をトイレ又はシャワー室に改修 ④共用トイレに温水洗浄便座設置 ⑤各居室にエアコン設置 ⑥各居室にLAN配線（個人契約） ※無線ルーター貸出可（無料）



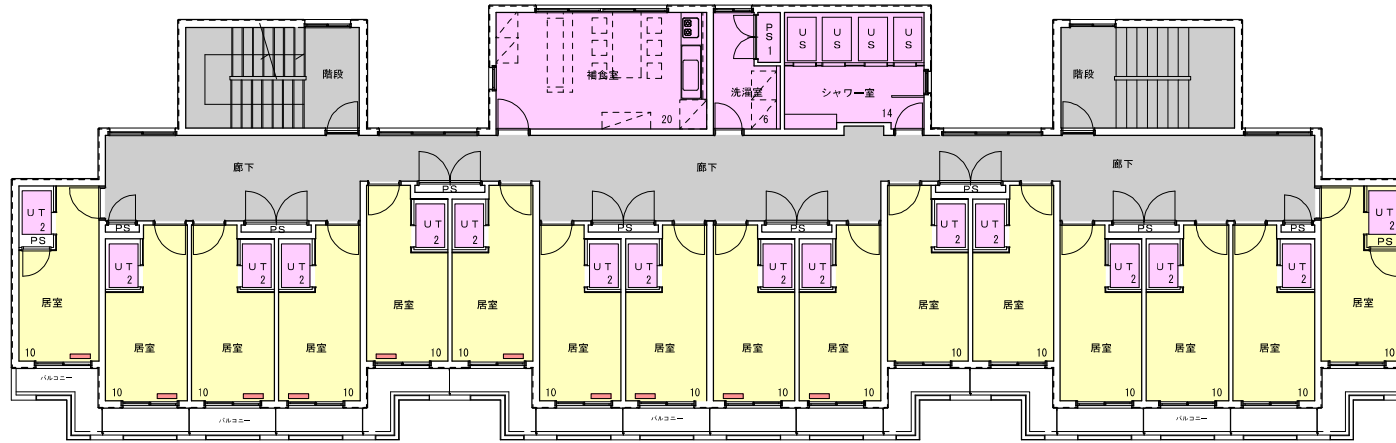
【改修前】

【改修後】

フロア改修イメージ（ブロック単位）

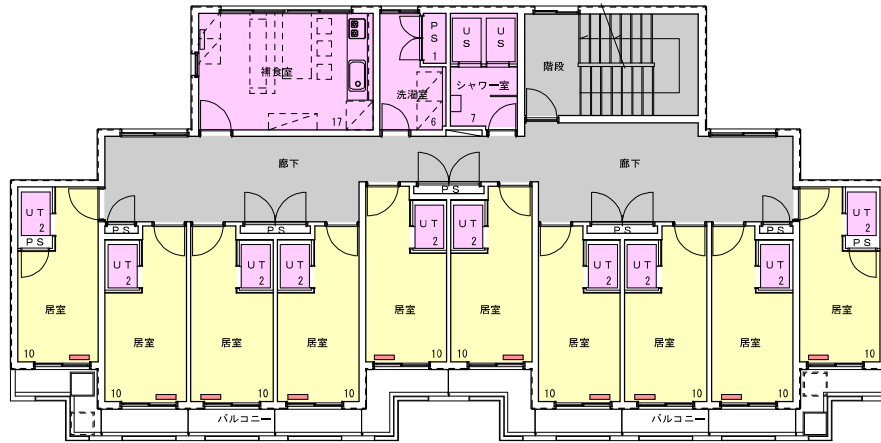
# 学生寄宿舎整備計画案（混住型棟）【改修後】

## ブロックプラン



男子混住型棟平面図 S=1/200

Cタイプ



女子混住型棟平面図 S=1/200

Cタイプ

### □改修内容（男女混住型棟）

棟名	種別	改修内容
男子混住型棟	Cタイプ	①居室・共有部分の内装改修 ②ユニットトイレ改修（温水洗浄便座設置） ③補食室：内部全面改修 ④シャワー室：内部全面改修 ⑤各居室にエアコン設置 ⑥各居室にLAN配線（個人契約） ※無線ルーター貸出可（無料）
女子混住型棟	Cタイプ	①居室・共有部分の内装改修 ②ユニットトイレ改修（温水洗浄便座設置） ③補食室：内部全面改修 ④シャワー室：内部全面改修 ⑤各居室にエアコン設置 ⑥各居室にLAN配線（個人契約） ※無線ルーター貸出可（無料）

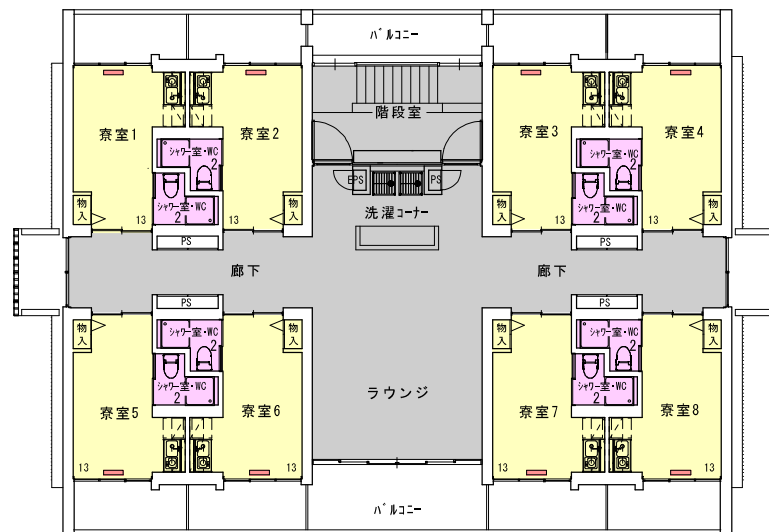


# 学生寄宿舍整備計画案（新混住型棟）【改修後】



男子新混住型棟平面図 S=1/200

Dタイプ



女子新混住型棟平面図 S=1/200

Dタイプ



## □改修内容（男女新混住型棟）

棟名	種別	改修内容
男子新混住型棟	Dタイプ	①各居室にエアコン設置 ②各居室に温水洗浄便座設置 ③各居室にLAN配線（個人契約） ※無線ルーター貸出可（無料）
女子新混住型棟	Dタイプ	①各居室にエアコン設置 ②各居室に温水洗浄便座設置 ③各居室にLAN配線（個人契約） ※無線ルーター貸出可（無料）

改修後の寮費及び維持費の予定(案)について

施設名	棟名称		区分	現行寮費 (単位:円)	改修後(案) (単位:円)	自己負担分
千原寮	新棟(男女各1棟)		寮費	—	25,000	—
			維持費	—	5,000	電気料、上下水道料、ガス料
	一般棟 (男子3棟、女子1棟)	1~3階	寮費	4,300	10,000	—
			維持費	4,400	9,400	電気料
		4・5階	寮費	4,300	15,000	—
			維持費	4,400	5,000	電気料、上下水道料、ガス料
	混住型棟(男女各1棟)		寮費	4,700	15,000	—
			維持費	8,400	9,400	電気料
	新混住型棟(男女各1棟)		寮費	15,000	20,000	—
			維持費	4,000	5,000	電気料、上下水道料、ガス料