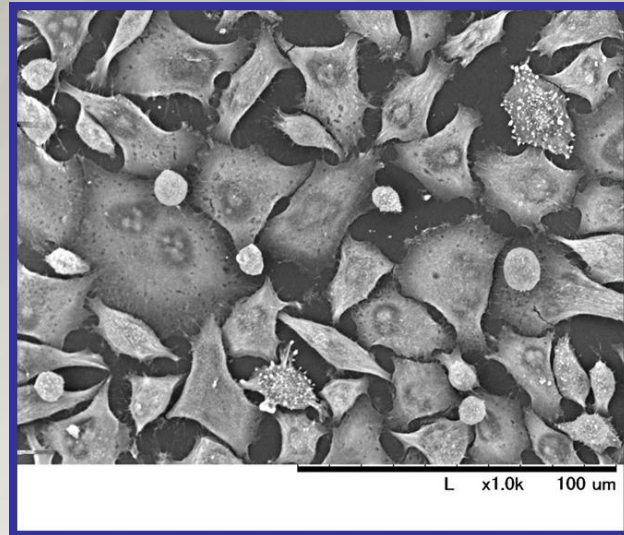


卓上顕微鏡 (TM3030)

生物試料の前処理に関するセミナー



TM3030
(日立ハイテクノロジーズ)



観察例：HeLa細胞

生物試料をSEMで観察するには、殆どの場合には前処理が必要になります。今回はその前処理方法について、企業の担当者から直接ご教授頂きます。これから生物試料のSEM観察を始める方は、是非参加してください。

開催日：平成30年7月23日(月)

講師：上村 健 氏 (日立ハイテクノロジーズ)

内容：・SEM観察の前処理に関する座学

10:00 ~ 11:00 (理系複合棟321室)

・試料の前処理及び観察 (事前申込制及び学内優先、見学は可)

13:00 ~ 16:30 (理系複合棟318室)

※持参した試料の前処理及びTM3030による観察を行います。
ご希望の方は、申込時に詳細をお伝え下さい。試料によっては
対応できない場合もありますので、予めご了承ください。

定員：座学 24人、前処理及び観察 7人程度

申込方法



QRコード又は下記ホームページから申込をしてください。

※ 7月19日(木) 15:00締切。

空きがある場合に限り、当日参加を受け付けます。

http://irc1.lab.u-ryukyu.ac.jp/?page_id=97

問い合わせ先

研究基盤センター事務室 (理系複合棟307号室) 泉水 仁

TEL: 895-8967 E-mail: irc@lab.u-ryukyu.ac.jp HP: <http://irc1.lab.u-ryukyu.ac.jp/>

主催：研究基盤センター